

# PANELMA, S.A.

Tabiques Móviles

## Detalles y Fichas Técnicas

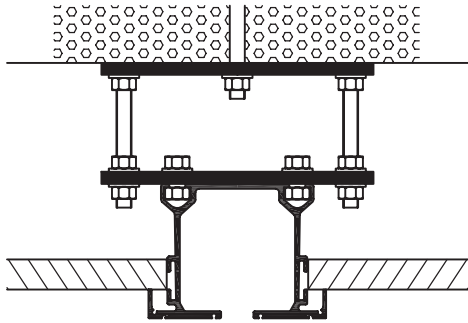


## ÍNDICE

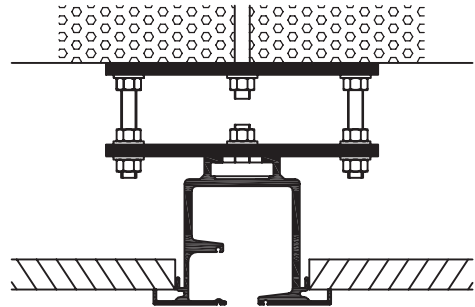
Tipos de sujeción de los carriles.....	1
Ficha Técnica Serie 4800.....	2
Modelos 4802 y 4803.....	4
Modelos 4822 y 4823.....	5
Uniones entre paneles, montantes y sellado lateral serie 4800.....	6
Ficha Técnica Serie 6800.....	7
Modelos 6802 y 6803.....	9
Modelos 6822 y 6823.....	10
Modelos 6842 y 6843.....	11
Uniones entre paneles, montantes y sellado lateral serie 6800.....	12
Sistemas de recogida.....	13
Accesorios, Complementos y Otros.....	15

## SUJECIÓN A FORJADO

EX-128

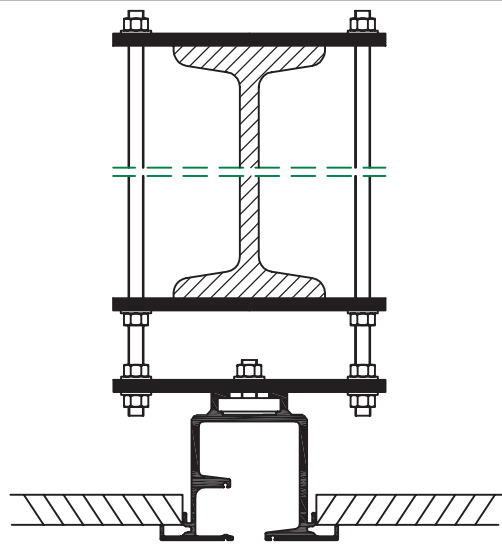
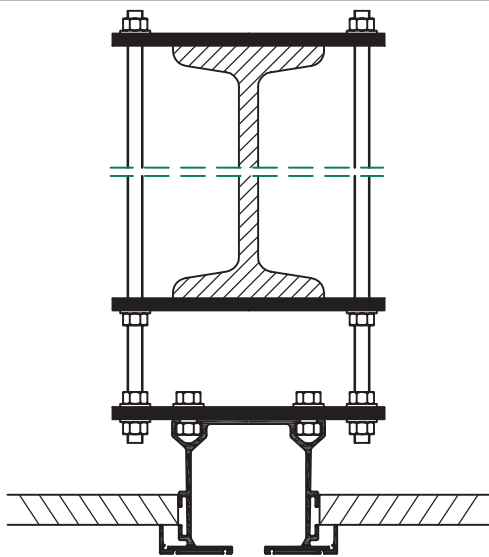


EX-133



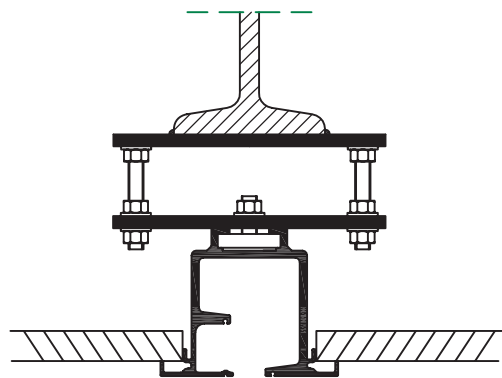
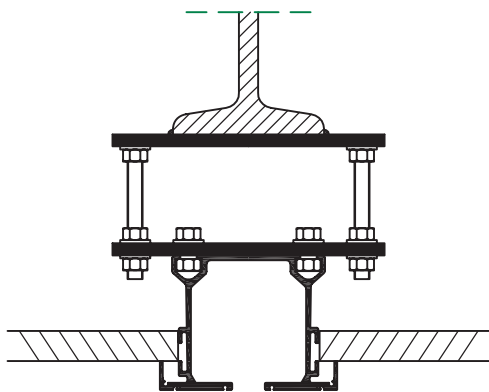
Distancia del falso techo al forjado no inferior a 150 mm.

## SUJECIÓN ABRAZANDO UNA VIGA



Distancia del falso techo a la parte baja de la viga no inferior a 150 mm.

## SUJECIÓN CON SOLDADURA



Distancia del falso techo a la parte baja de la viga no inferior a 150 mm.

### Sujeción de los carriles

PANELMA S.A.

c/ Nord, 10- Pol. Ind. Can Bernades Subirà 08130  
STA. PERPETUA DE LA MOGODA (Barcelona)  
telf: 935743834 / 935745780 fax:935749844

Dibujado: Max Corrons Vallejo Fecha: 02.06.09

Cotas en milímetros

Página 1

# FICHA TÉCNICA

## SERIE 4800

### 1.- CARACTERÍSTICAS

#### 1.1.- Tipo de desplazamiento

Modelos 4802/22: Paneles independientes y multidireccionales, con dos poleas fabricadas con material termoplástico semicristalino polioximetileno o nylon en cada panel. Replegado de los paneles en ZONA ESPECIAL de almacenaje desplazada del eje del carril principal.

Modelos 4803/23: Paneles abisagrados a pares y con una sola polea de nylon en cada panel. Replegado de los paneles en perpendicular y bajo su propio carril.

#### 1.2.- Estructura de los paneles

Los paneles están formados por bastidores de madera y elementos de acero.

En el interior de la estructura se colocan paneles semirígidos de lana de roca de alta densidad (70 Kg/m<sup>3</sup>) y, según la insonorización, láminas de masa pesada polimérica.

En ambos lados, el panel lleva un perfil machihembrado para coincidir y encajar perfectamente con el del siguiente panel. Estos perfiles llevan una junta de goma para evitar vibraciones entre si.

#### 1.3.- Sellados

##### Sellado horizontal

Para obtener la máxima unión de todos los paneles entre si, cada cerramiento incorpora, en un extremo, un sellado lateral extensible o un panel en función de puerta de paso.

##### Sellado vertical

Modelos 4802/03: La estanqueidad de las partes superior e inferior de los paneles se obtiene mediante juntas flexibles de PVC en contacto con el carril y el suelo. El espacio existente entre las juntas de cada panel incorpora un filtro de insonorización compuesto por una lámina de poliuretano expandido absorbente autoadhesiva.

Modelos 4822/23: La estanqueidad de la parte superior de los paneles se obtiene mediante juntas flexibles de PVC en contacto con el carril. El espacio existente entre las juntas de cada panel incorpora un filtro de insonorización compuesto por una lámina de poliuretano expandido absorbente autoadhesiva. La parte inferior incorpora mecanismos retráctiles accionados por el canto del panel.

## **2.- ACABADOS**

El acabado exterior de los paneles está formado por tableros de 10 mm. de grosor, cuya terminación puede ser de diferentes materiales como melamina, formica, chapa de madera, etc.

La perfilera, de aluminio extrusionado conforme a la norma UNE EN 12020-2 o UNE EN 755-9 y acabado con anodizado o lacado según las normas de calidad Qualanod o Qualicoat, es vista enmarcando los paneles.

Opcionalmente, se pueden tratar los tableros con acabados resistentes al fuego hasta el nivel B, según a la norma UNE EN 13501-1:2002.

## **3.- CARRILES**

El carril por el que se deslizan los paneles es de aluminio extrusionado conforme a la norma UNE EN 12020-2 o UNE EN 755-9 y con acabado anodizado o lacado según las normas de calidad Qualanod o Qualicoat. Si es necesario realizar algún giro o desvío, éste se realiza mediante curvas o desvíos acoplados al carril.

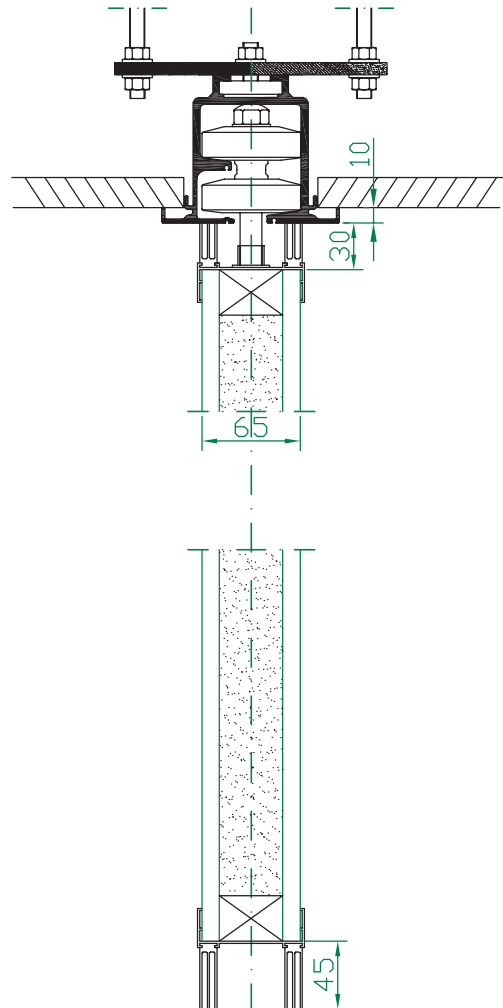
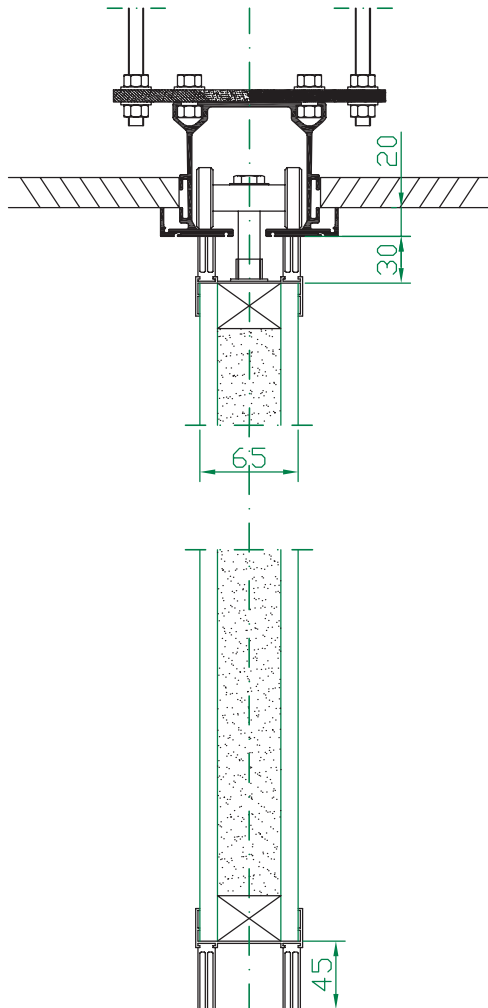
La sujeción del carril al forjado o viga de hierro por el cual se deslizan los paneles acústicos se realiza mediante pletinas y varillas.

## **4.- INSONORIZACIÓN**

Ésta se consigue mediante la utilización, en la composición de los paneles, de diferentes elementos específicos insonorizantes para cada nivel.

Los niveles de insonorización de los paneles se logran mediante la aplicación de unas normas de fabricación basadas en los resultados obtenidos en diferentes ensayos efectuados en laboratorios homologados bajo los criterios de las normativas UNE-EN ISO 140-3:1995 o ASTM E 90-81.

# MODELO 4802/03



Modelo 4802/03: Juntas de contacto superiores y inferiores

**PANELMA S.A.**

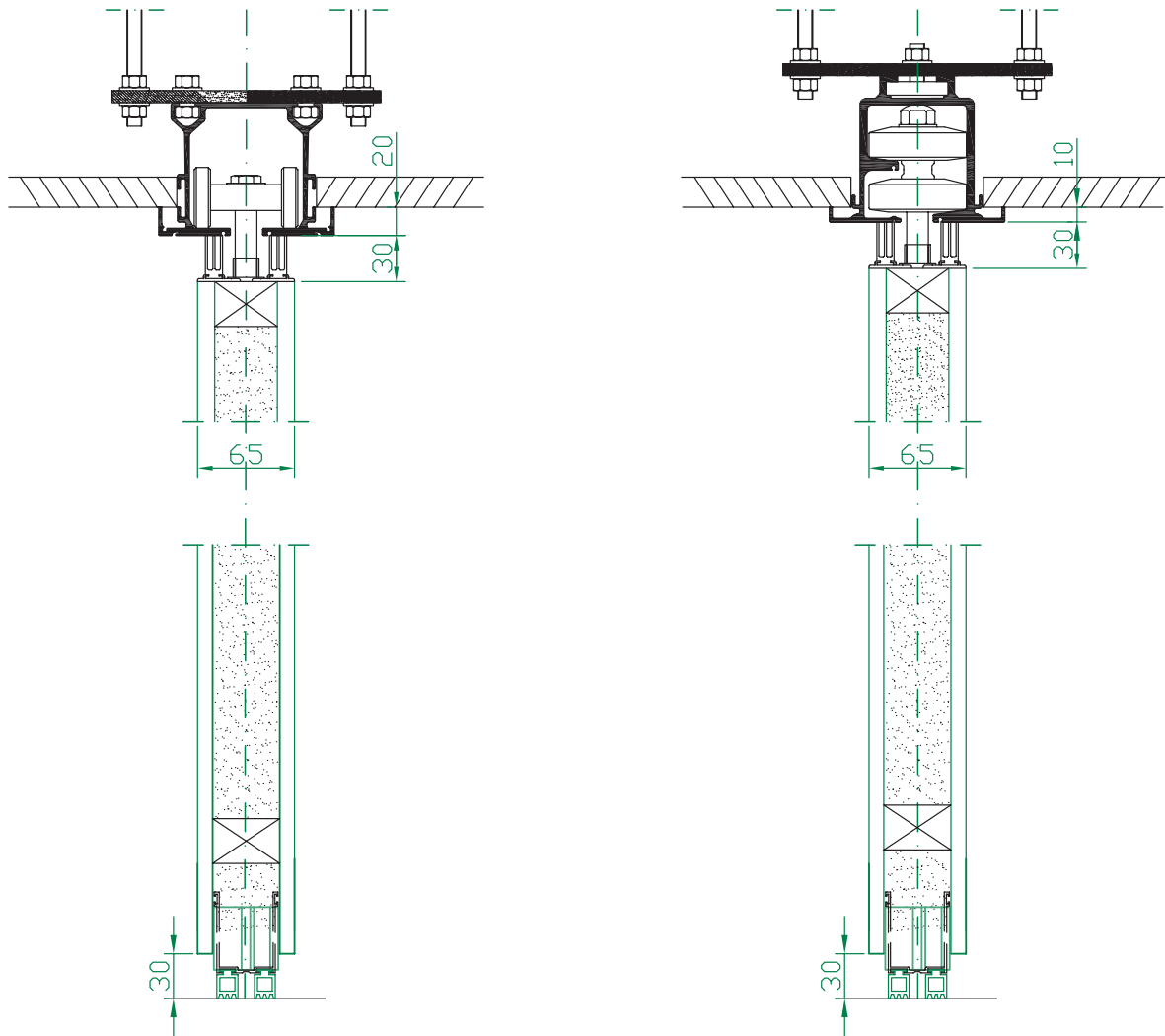
c/ Nord, 10- Pol. Ind. Can Bernades Subirà 08130  
STA. PERPETUA DE LA MOGODA (Barcelona)  
telf: 935743834 / 935745780 fax:935749844

Dibujado: Max Corrons Vallejo Fecha: 02.06.09

Cotas en milímetros

Página 4

# MODELO 4822/23



Modelo 4822/23: Juntas de contacto superiores y sellado inferior retráctil

**PANELMA S.A.**

c/ Nord, 10- Pol. Ind. Can Bernades Subirà 08130  
STA. PERPETUA DE LA MOGODA (Barcelona)  
telf: 935743834 / 935745780 fax:935749844

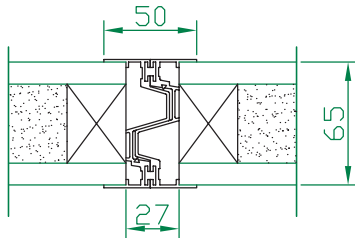
Dibujado: Max Corrons Vallejo Fecha: 02.06.09

Cotas en milímetros

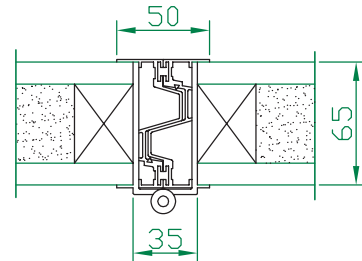
Página 5

# MODELOS 4802/03 y 4822/23

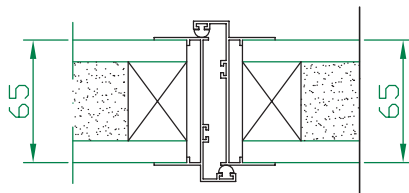
UNIÓN DE PANELES SIN BISAGRA



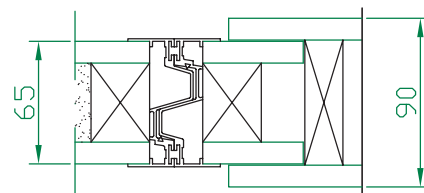
UNIÓN DE PANELES CON BISAGRA



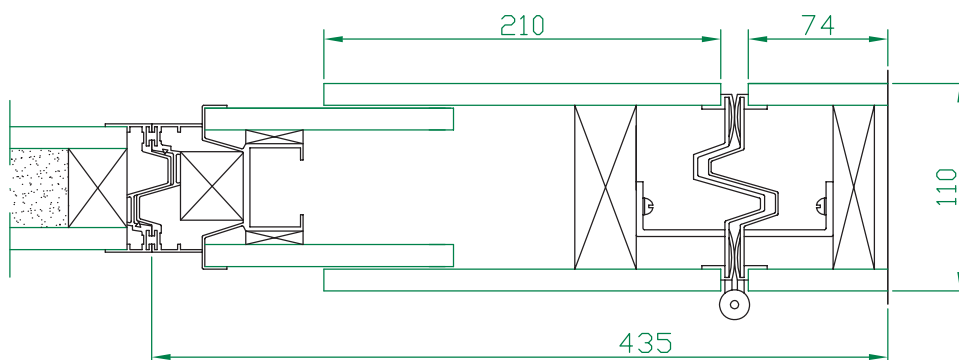
UNIÓN DE PANEL CON  
PANEL - PUERTA



UNIÓN DE PANEL CON MONTANTE  
GRADUABLE DE PARED



UNIÓN DE PANEL CON  
SELLADO LATERAL RETRÁCTIL



Modelos 4802/03 y 4822/23: Unión entre paneles

**PANELMA S.A.**

c/ Nord, 10- Pol. Ind. Can Bernades Subirà 08130  
STA. PERPETUA DE LA MOGODA (Barcelona)  
telf: 935743834 / 935745780 fax:935749844

Dibujado: Max Corrons Vallejo Fecha: 02.06.09

Cotas en milímetros

Página 6

# FICHA TÉCNICA

## SERIE 6800

### 1.- CARACTERÍSTICAS

#### 1.1.- Tipo de desplazamiento

Modelos 6802/22/42: Paneles independientes y multidireccionales, con dos poleas fabricadas con material termoplástico semicristalino polioximetileno o nylon en cada panel. Replegado de los paneles en ZONA ESPECIAL de almacenaje desplazada del eje del carril principal.

Modelos 6803/23/43: Paneles abisagrados a pares y con una sola polea de nylon en cada panel. Replegado de los paneles en perpendicular y bajo su propio carril.

#### 1.2.- Estructura de los paneles

Los paneles están formados por bastidores de aluminio extrusionado conforme a la norma UNE EN 12020-2 o UNE EN 755-9 y elementos de acero.

En el interior de la estructura se colocan paneles semirígidos de lana de roca de alta densidad (70 Kg/m<sup>3</sup>) y según la insonorización, láminas de masa pesada polimérica.

En ambos lados, el panel lleva un perfil machihembrado para coincidir y encajar perfectamente con el del siguiente panel. Estos perfiles llevan una junta de goma para evitar vibraciones entre si.

#### 1.3.- Sellados

##### Sellado horizontal

Para obtener la máxima unión de todos los paneles entre si, cada cerramiento incorpora, en un extremo, un sellado lateral extensible o un panel en función de puerta de paso.

##### Sellado vertical

Modelos 6802/03: La estanqueidad de las partes superior e inferior de los paneles se obtiene mediante juntas flexibles de PVC en contacto con el carril y el suelo. El espacio existente entre las juntas de cada panel incorpora un filtro de insonorización compuesto por una lámina de poliuretano expandido absorbente autoadhesiva.

Modelos 6822/23: La estanqueidad de la parte superior de los paneles se obtiene mediante juntas flexibles de PVC en contacto con el carril. El espacio existente entre las juntas

de cada panel incorpora un filtro de insonorización compuesto por una lámina de poliuretano expandido absorbente autoadhesiva. La estanqueidad de la parte inferior se obtiene con unos mecanismos retráctiles accionados por el canto del panel.

Modelos 6842/43: La estanqueidad de las partes superior e inferior se obtiene mediante mecanismos retráctiles accionados por el canto del panel.

## **2.- ACABADOS**

El acabado exterior de los paneles está formado por tableros de 16 mm. de grosor, cuya terminación puede ser de diferentes materiales como melamina, formica, chapa de madera, etc.

La perfilera de aluminio extrusionada conforme a la norma UNE EN 12020-2 o UNE EN 755-9 y con acabado anodizado o lacado según las normas de calidad Qualanod o Qualicoat, es oculta, visible solamente por el canto cuando los paneles están replegados.

Opcionalmente, se pueden tratar los tableros con acabados resistentes al fuego hasta el nivel B, según a la norma UNE EN 13501-1:2002.

## **3.- CARRILES**

El carril por el que se deslizan los paneles es de aluminio extrusionado conforme a la norma UNE EN 12020-2 o UNE EN 755-9 y con acabado anodizado o lacado según las normas de calidad Qualanod o Qualicoat. Si es necesario realizar algún giro o desvío, éste se realiza mediante curvas o desvíos acoplados al carril.

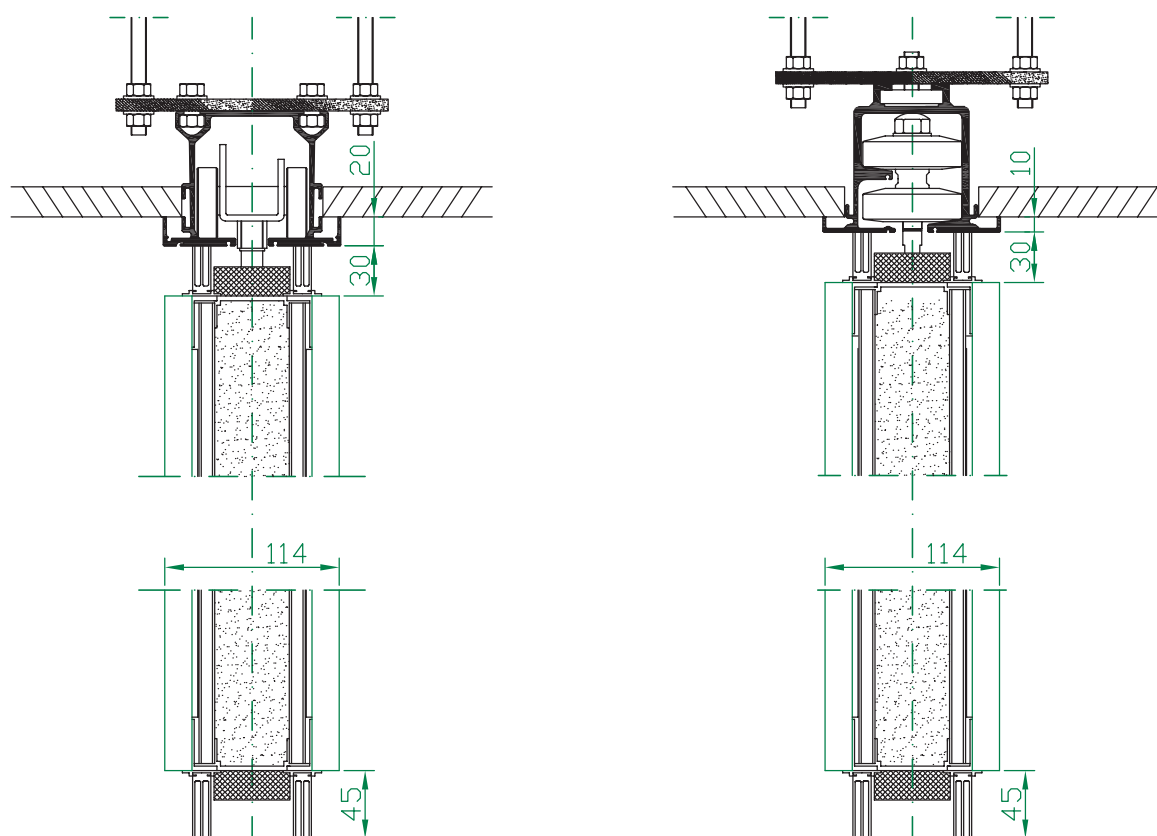
La sujeción del carril al forjado o viga de hierro por el cual se deslizan los paneles acústicos se realiza mediante pletinas y varillas.

## **4.- INSONORIZACIÓN**

Ésta se consigue mediante la utilización, en la composición de los paneles, de diferentes elementos específicos insonorizantes para cada nivel.

Los niveles de insonorización de los paneles se logran mediante la aplicación de unas normas de fabricación basadas en los resultados obtenidos en diferentes ensayos efectuados en laboratorios homologados bajo los criterios de las normativas UNE-EN ISO 140-3:1995 o ASTM E 90-81.

# MODELO 6802/03



Modelo 6802/03: Juntas de contacto superiores e inferiores

**PANELMA S.A.**

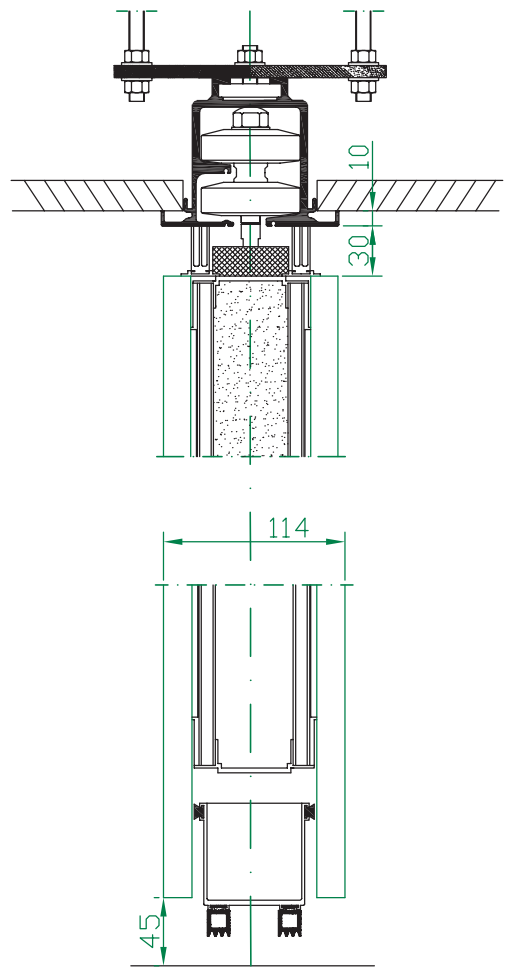
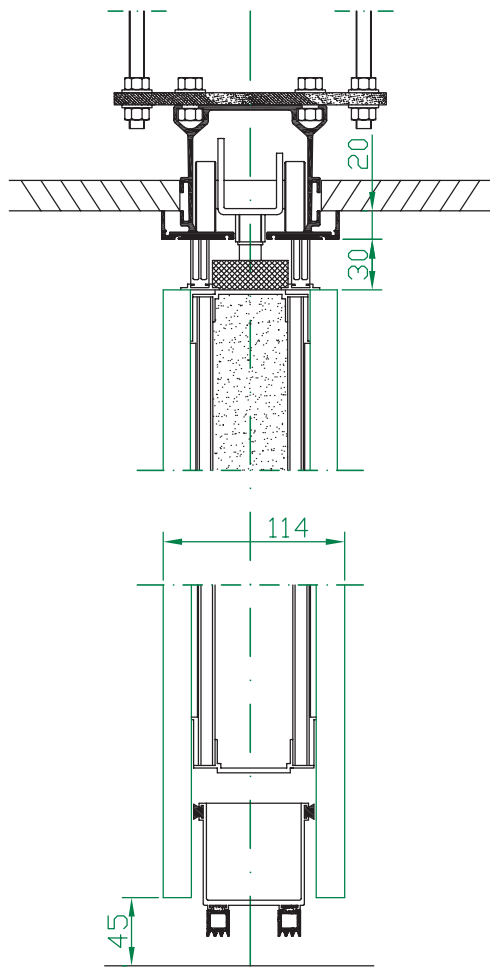
c/ Nord, 10- Pol. Ind. Can Bernades Subirà 08130  
STA. PERPETUA DE LA MOGODA (Barcelona)  
telf: 935743834 / 935745780 fax:935749844

Dibujado: Max Corrons Vallejo Fecha: 02.06.09

Cotas en milímetros

Página 9

# MODELO 6822/23



Modelo 6822/23: Juntas de contacto superiores y sellado inferior retráctil

**PANELMA S.A.**

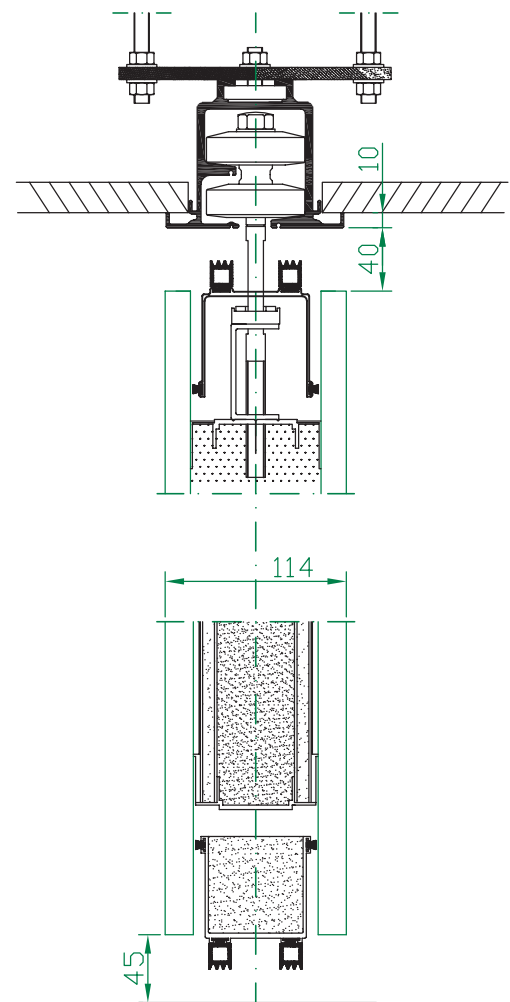
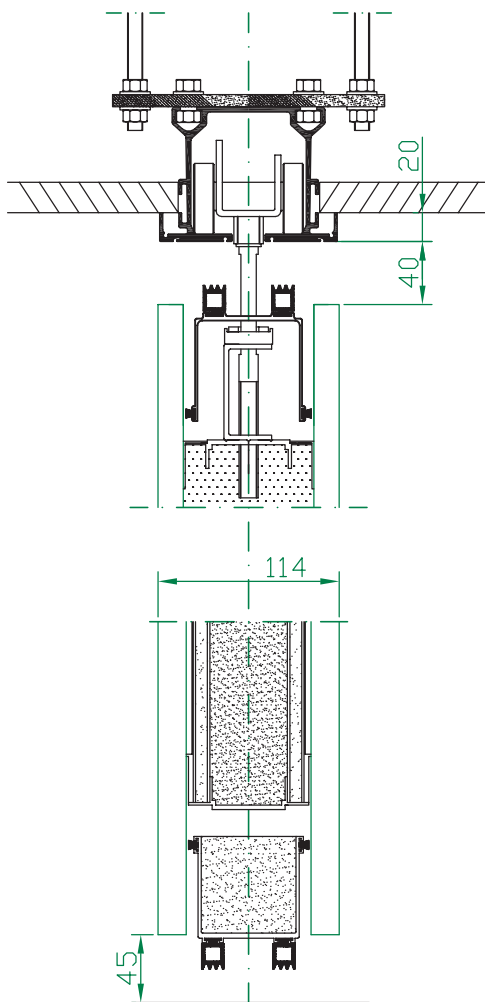
c/ Nord, 10- Pol. Ind. Can Bernades Subirà 08130  
STA. PERPETUA DE LA MOGODA (Barcelona)  
telf: 935743834 / 935745780 fax:935749844

Dibujado: Max Corrons Vallejo Fecha: 02.06.09

Cotas en milímetros

Página 10

# MODELO 6842/43



Modelo 6842/43: Sellados superior e inferior retráctiles

**PANELMA S.A.**

c/ Nord, 10- Pol. Ind. Can Bernades Subirà 08130  
STA. PERPETUA DE LA MOGODA (Barcelona)  
telf: 935743834 / 935745780 fax:935749844

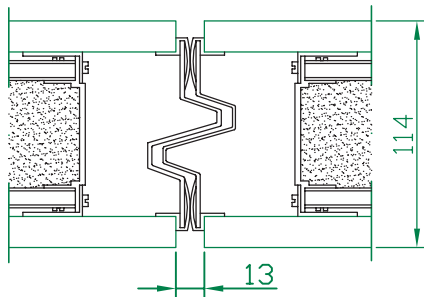
Dibujado: Max Corrons Vallejo Fecha: 02.06.09

Cotas en milímetros

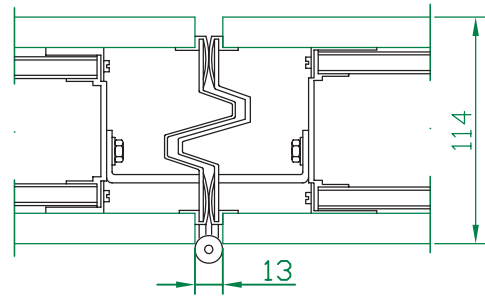
Página 11

# MODELOS 6802/03, 6822/23 y 6842/43

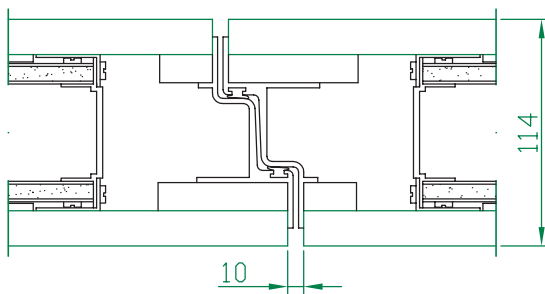
UNIÓN DE PANELES SIN BISAGRA



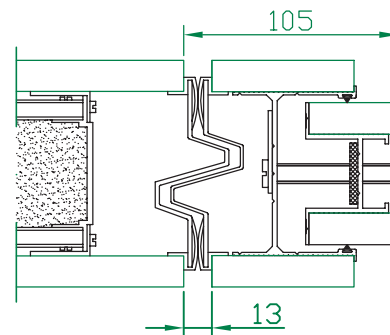
UNIÓN DE PANELES CON BISAGRA



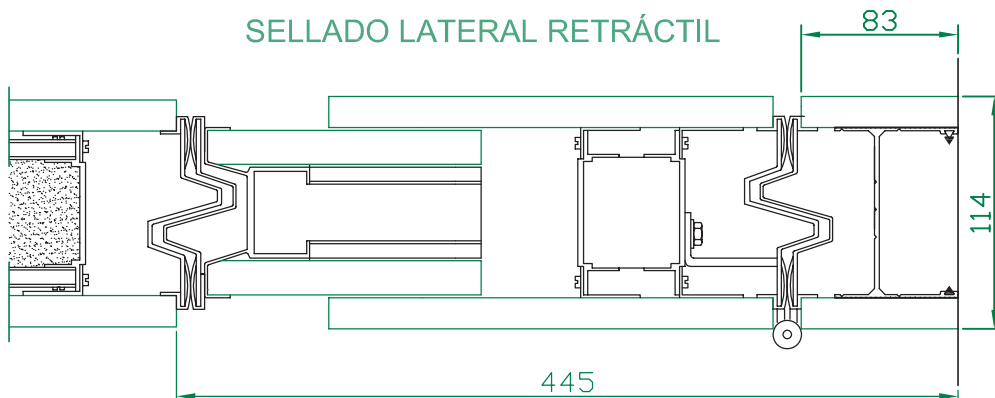
UNIÓN DE PANEL CON  
PANEL - PUERTA



UNIÓN DE PANEL CON MONTANTE  
GRADUABLE DE PARED



UNIÓN DE PANEL CON  
SELLADO LATERAL RETRÁCTIL



Modelos 6802/03, 6822/23 y 6842/43: Unión entre paneles

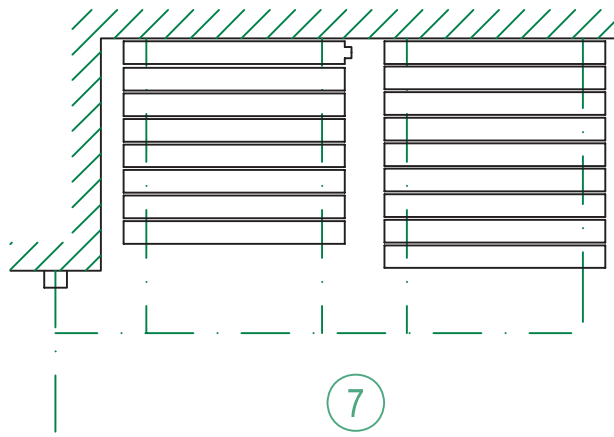
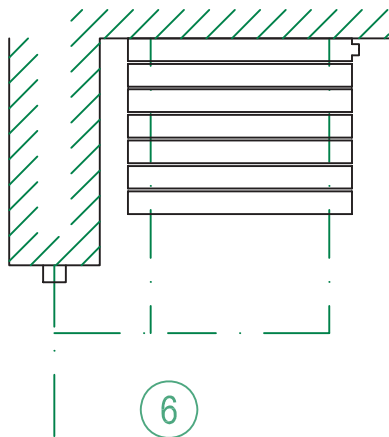
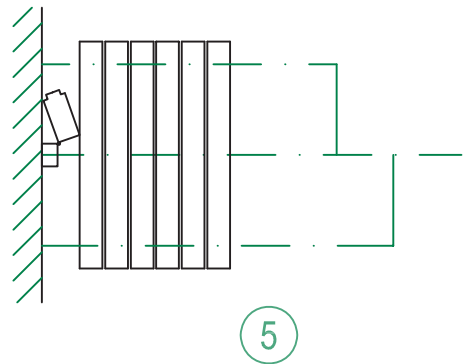
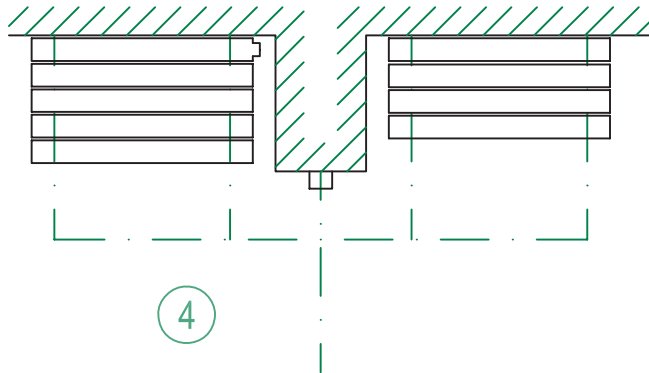
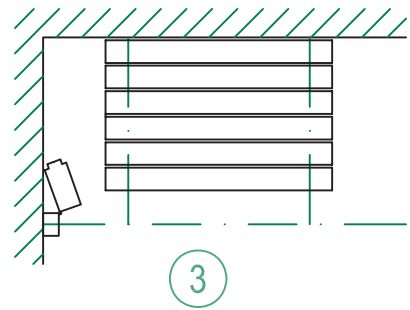
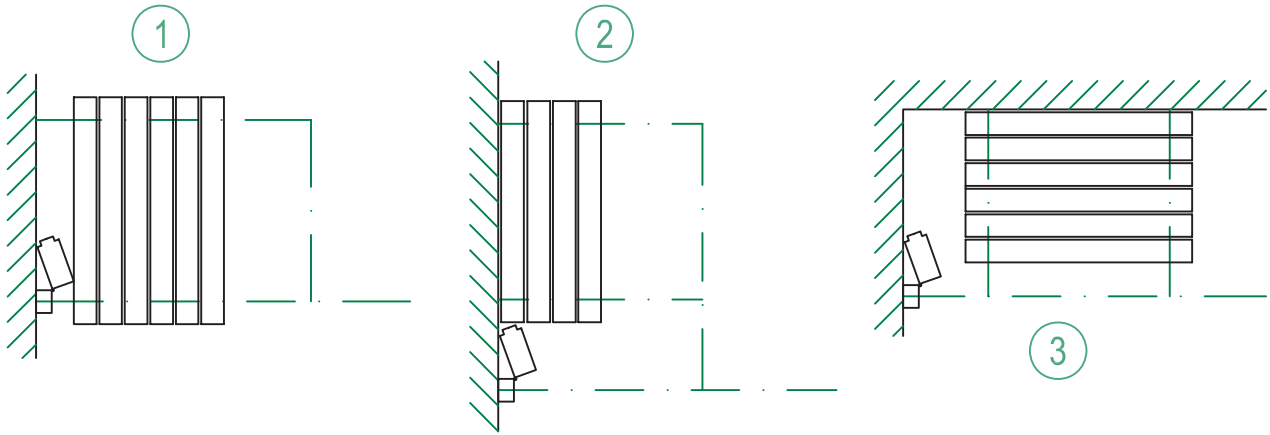
**PANELMA S.A.**

c/ Nord, 10- Pol. Ind. Can Bernades Subirà 08130  
STA. PERPETUA DE LA MOGODA (Barcelona)  
telf: 935743834 / 935745780 fax:935749844

Dibujado: Max Corrons Vallejo Fecha: 02.06.09

Cotas en milímetros

Página 12



Sistemas de recogida

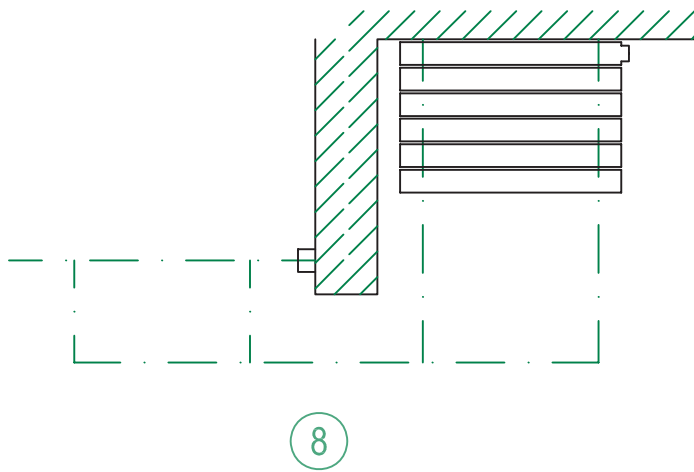
**PANELMA S.A.**

c/ Nord, 10- Pol. Ind. Can Bernades Subirà 08130  
 STA. PERPETUA DE LA MOGODA (Barcelona)  
 telf: 935743834 / 935745780 fax:935749844

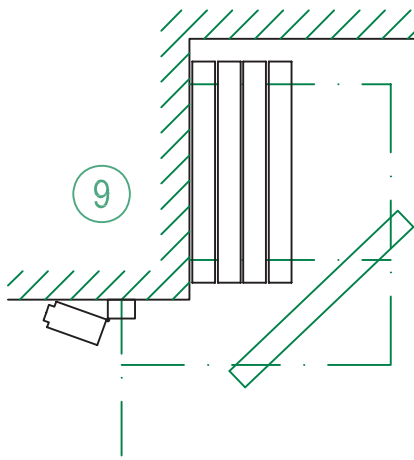
Dibujado: Max Corrons Vallejo Fecha: 02.06.09

Cotas en milímetros

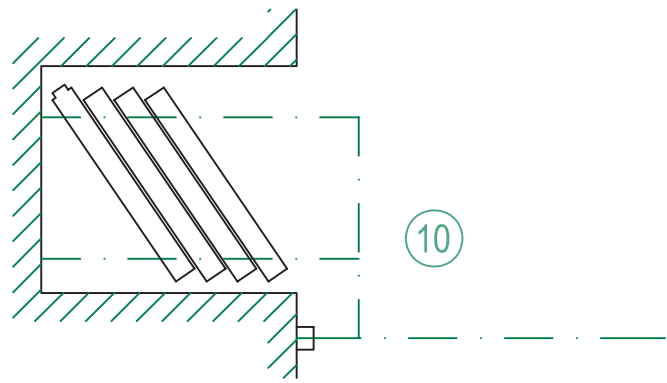
Página 13



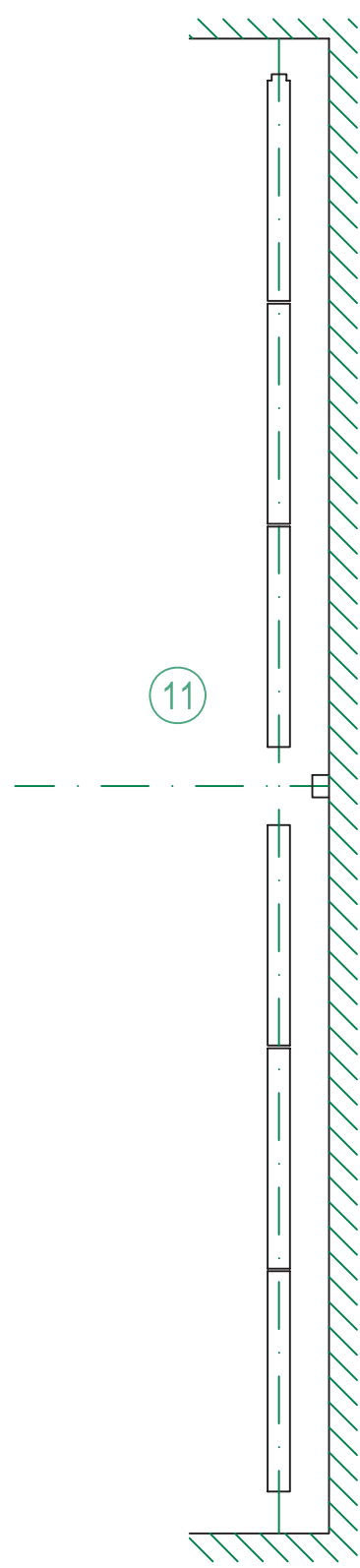
8



9



10



11

Sistemas de recogida

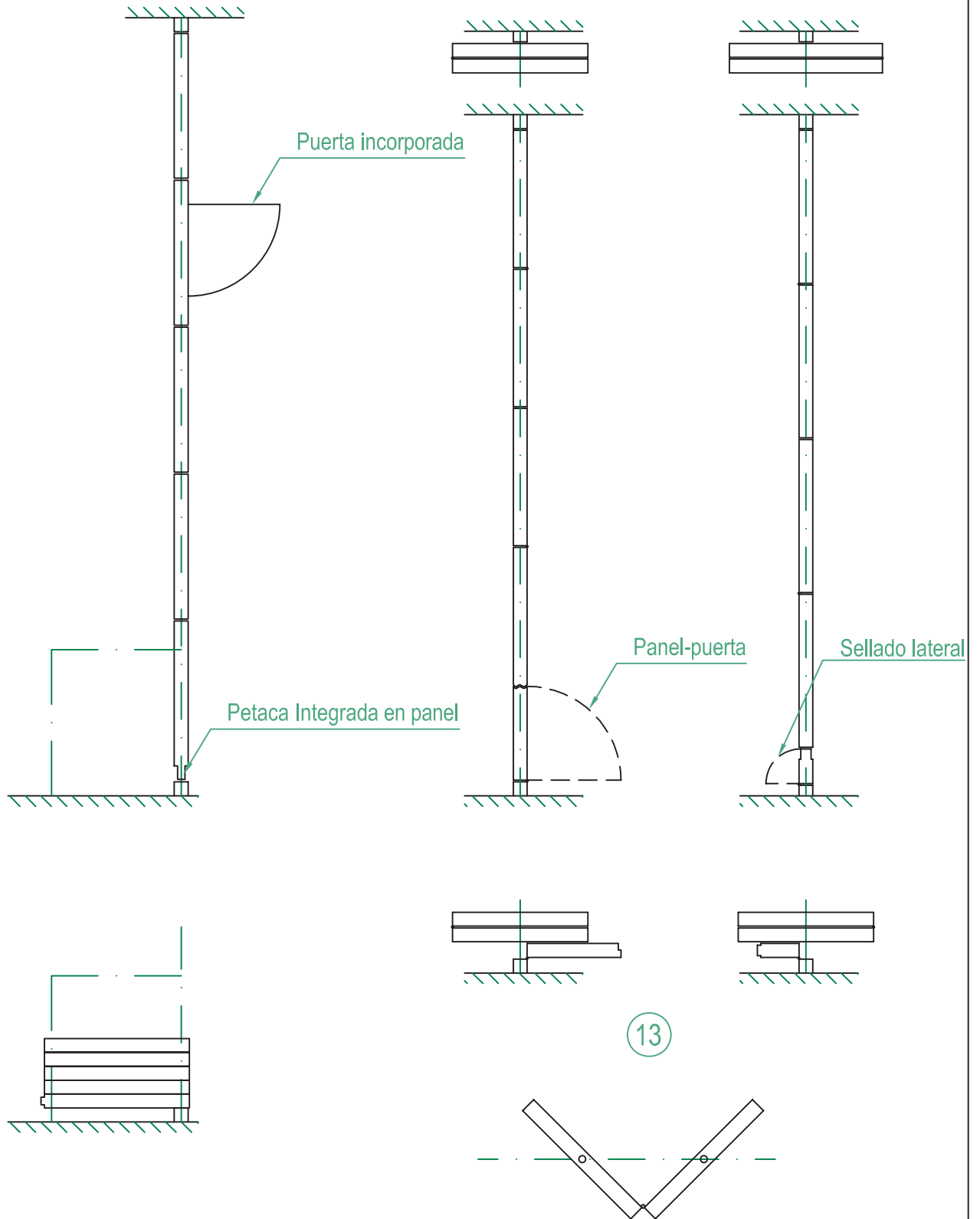
PANELMA S.A.

c/ Nord, 10- Pol. Ind. Can Bernades Subirà 08130  
 STA. PERPETUA DE LA MOGODA (Barcelona)  
 telf: 935743834 / 935745780 fax:935749844

Dibujado: Max Corrons Vallejo Fecha: 02.06.09

Cotas en milímetros

Página 14



PANELES MONODIRECCIONALES ABISAGRADOS de DOS en DOS  
 OPCIONAL: MÓDULOS INDEPENDIENTES SIN BISAGRAS

Sistemas de recogida, accesorios, complementos y otros

**PANELMA S.A.**

c/ Nord, 10- Pol. Ind. Can Bernades Subirà 08130  
 STA. PERPETUA DE LA MOGODA (Barcelona)  
 telf: 935743834 / 935745780 fax:935749844

Dibujado: Max Corrons Vallejo Fecha: 02.06.09

Cotas en milímetros

Página 15

# **PANELMA, S.A.**

## **TABIQUES MÓVILES Y PUERTAS TIPO ACORDEÓN**

Polígono Industrial Can Bernades Subirá

c/ Nord nº 10, Santa Perpetua de Mogoda - 08130

Barcelona (España)

Telf.: 93 574 38 34 – 93 574 57 80

Fax: 93 574 98 44

[www.panelma.com](http://www.panelma.com)

[panelma@panelma.com](mailto:panelma@panelma.com)