



BUPRE

Tapas y Prefabricados



DE HORMIGÓN

DATOS IMPORTANTES DE SU PROVEEDOR BUPRE / ESG / GRUPO APELLANIZ

1917-2011

Tuvo sus comienzos en 1917 en sus talleres de Eibar (Guipúzcoa), como primer fabricante español de accesorios para automóviles de la marca Chevrolet. Apareciendo en el primer catálogo nacional de fabricantes en 1932.

En 1956 amplia su gama de productos como proveedor de herrajes y accesorios para Telefónica de España, colaborando con su departamento de tecnología en el desarrollo de estos.

En 1960 vuelve a ampliar nuevamente su mercado homologándose y siendo proveedor de RENFE, hoy en día ADIF tanto en herrajes como en prefabricados de hormigón.

Desde 1960 a 2010 sigue en su progresión ampliando tanto en su cartera de clientes de primer nivel como (Grupo Uralita, Iberdrola, Endesa, Canal Isabel II, Unión Fenosa, Etecsa, Maroc Telecom, Telefónica en Sudamérica), así como sus empresas colaboradoras e instaladoras (Cobra, Elecnor, Abentel etc..) y organismos públicos (Junta de Castilla y León, Junta de Andalucía, Ayuntamientos, ...etc).

La filosofía de la empresa siempre ha sido ir de la mano de sus clientes, atendiendo sus necesidades, siendo estas las que han dado lugar a que esta empresa se encuentre dotada de unos medios de fabricación nunca vistos juntos en una empresa.

Bupre/Esg/Grupo Apellaniz dispone de todos los medios para su fabricados en cuanto a la transformación metálica (prensas, estribadoras, tronzadoras, corte láser, curvado en 3D, robots de soldadura y un largo etc.. de maquinaria.) así como de una moderna instalación de galvanizado en caliente con centrifugado. Otra de sus secciones es una planta de hormigón automática, con sus cámaras de vapor para el curado del hormigón.

Dispone a su vez de un departamento de I+D+i en el cual desarrolla productos y moldes según las necesidades de sus clientes.

También cuenta con laboratorios y bancos de prueba para los análisis de sus piezas.

Esta es una empresa que dispone de su certificación ISO 9001-2000 así como de las homologaciones de las compañías para las cuales trabaja.

La empresa se fue montando de esta manera para poder dar una respuesta COMPETITIVA y EFICAZ a las necesidades de nuestros clientes.



Información Importante para el consumidor

ATENCIÓN

Información Imprescindible TAPAS DE BUPRE

A.- Diseñadas para soportar las cargas requeridas por la UNE-EN-124 y sobredimensionadas en un 20% sobre la resistencia de la Norma.

B.- Por su sistema de fabricación garantiza que la piezas nunca llegaran a partirse dejando un agujero en el suelo, con los riesgos que ello conlleva, tanto al exterior con posibles accidentes (caídas, tropezones) como al interior dañando los cables de las arquetas de registro, que pudieran estar instalados.

C.- Por su composición de hormigón técnico, no es atractiva para los ladrones ya que no les reporta beneficios.

D.- Su vida útil se ha calculado en 100 años sin mantenimiento (para uso en lugares y situaciones extremas), según la última Convención a nivel Mundial, INTERGALVA 2.009, celebrada en Madrid.

E.- En cumplimiento de la ley Prevención de Riesgos laborales, disponemos de elementos de manipulación que facilitan su uso reduciendo los riesgos de accidente. Incorporando además sistemas de cierre, estanqueidad, apertura rápida, etc.

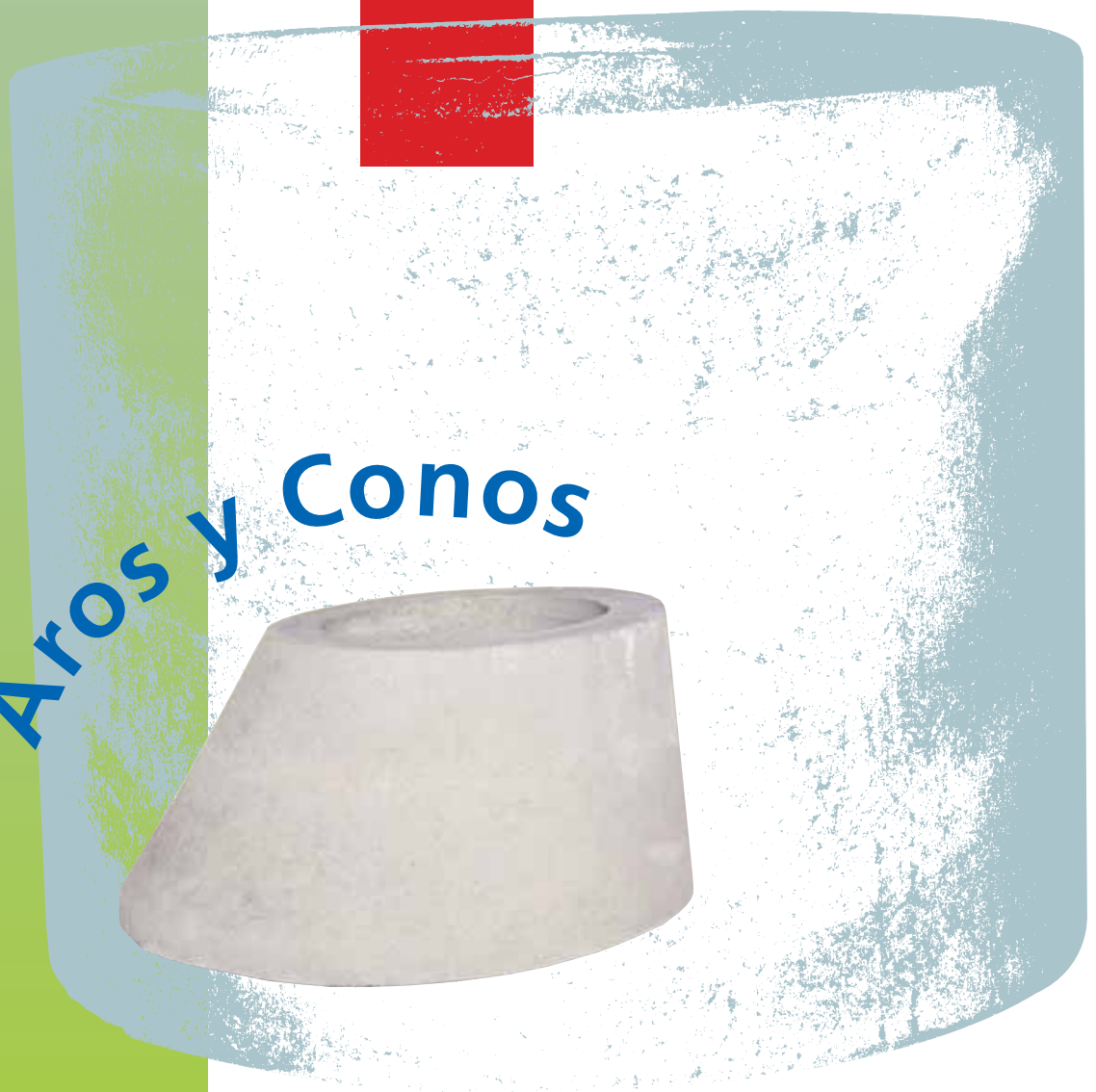
F.- El producto se mimetiza en su entorno, guardando cuidadosamente su estética a lo largo de su vida gracias a los materiales que las componen y que no afectan ni degradan con su oxidación el entorno.

Empresas colaboradoras en su desarrollo:
ADIF, ATEG (asociación técnica de galvanizado) BUPRE, BUREAU VERITAS, CANAL DE ISABEL II, EPTISA, ESG elementos de sujeción galvanizados s.l., IBERDROLA, INST. EDUARDO TORROJA, ITCL, TELEFÓNICA.... etc.



DE HORMIGÓN

Aros y Conos





Conos armados y sin armar



Conos

REF.	NOMBRE	Ø m.	ALTURA m.	PARED cm.	PESO kg.
	CONO 1M. A 0,60*0,70	1	0,70	9	440
	CONO 1M. A 0,60*0,70 C/PATE PP	1	0,70	9	440

REF.	NOMBRE	Ø m.	ALTURA m.	PARED cm.	PESO kg.
	CONO 1M. A 0,60*0,70	1	0,70	12	585
	CONO 1M. A 0,60*0,70 C/PATE PP	1	0,70	12	585

REF.	NOMBRE	Ø m.	ALTURA m.	PARED cm.	PESO kg.
	CONO 1,20M. A 0,60*0,80	1.2	0.8	16	1.155
	CONO 1,20M. A 0,60*0,80 C/PATE PP	1.2	0.8	16	1.155

CARACTERÍSTICAS

- Hormigón:

Hormigón según EHE2008
Resistencia: 40 N/mm²

-Conos y Anillos fabricados según norma UNE EN 1917:2002 + Completo UNE 127/917

-Conos y anillos en dos tipos de diámetro interior:

Ø 1000

Ø 1200

- Dos tipos de acabados

Hormigón en masa

Hormigón armado

GARANTÍA DE CALIDAD

Marca de reconocida empresa a nivel europeo conforme a la norma EHE-2008

SOLICITE EL CERTIFICADO DE CALIDAD.

ZONAS DE INSTALACIÓN

Calzadas, aceras, zonas de parking, etc...situadas en ciudades, urbanizaciones, zonas residenciales, y polígonos industriales.

PATES: opcionalmente pueden incluirse en los conos y aros (peldaños para acceder al fondo)





Anillos y fondos de pozo armados y sin armar



Anillo 300 mm.



Anillo 500 mm.



Anillo 1000 mm.



Anillos

REF.	NOMBRE	ø m.	ALTURA m.	PARED cm.	PESO kg.
	Anillo 1 M	1	0.3	9	245
	Anillo 1M C/PATE PP	1	0.3	9	245
	Anillo 1 M	1	0.5	9	375
	Anillo 1 M C/PATE PP	1	0.5	9	375
	Anillo 1 M	1	1	9	755
	Anillo 1 M C/PATE PP	1	1	9	755

REF.	NOMBRE	ø m.	ALTURA m.	PARED cm.	PESO kg.
	Anillo 1 M	1	0.3	12	345
	Anillo 1M C/PATE PP	1	0.3	12	345
	Anillo 1 M	1	0.5	12	550
	Anillo 1 M C/PATE PP	1	0.5	12	550
	Anillo 1 M	1	1	12	1.050
	Anillo 1 M C/PATE PP	1	1	12	1.050

REF.	NOMBRE	ø m.	ALTURA m.	PARED cm.	PESO kg.
	Anillo 1.2 M	1.2	0.3	16	535
	Anillo 1.2 M C/PATE PP	1.2	0.3	16	535
	Anillo 1.2 M	1.2	0.5	16	850
	Anillo 1.2 M C/PATE PP	1.2	0.5	16	850
	Anillo 1.2 M	1.2	1	16	1.690
	Anillo 1.2 M C/PATE PP	1.2	1	16	1.690

CARACTERÍSTICAS

- Hormigón:

Hormigón según EHE2008
Resistencia: 40 N/mm²

-Conos y Anillos fabricados según norma
UNE EN 1917:2002 + complemento UNE 127/917
-Conos y anillos en dos tipos de diámetro interior:
Ø 1000
Ø 1200

- Dos tipos de acabados

Hormigón en masa
Hormigón armado

GARANTÍA DE CALIDAD

Marca de reconocida empresa a nivel europeo conforme a la norma EHE-2008
SOLICITE EL CERTIFICADO DE CALIDAD.

ZONAS DE INSTALACIÓN

Calzadas, aceras, zonas de parking, etc...situadas en ciudades, urbanizaciones, zonas residenciales, y polígonos industriales.

PATES: opcionalmente pueden incluirse en los conos y aros (peldaños para acceder al fondo)



DE HORMIGÓN



Arquetas y Tapas



Arquetas eléctricas y saneamiento



Con fondo



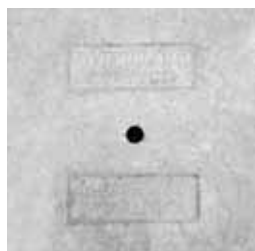
Sin fondo



Con marco



Con marco y tapa abisagrada



Losa de hormigón

Arquetas con fondo, eléctricas saneamiento y abastecimiento

REF.	Nombre	AxA	BxB	H	V	Nº Ventana	PESO Kg/ud.
		Interior	Exterior		ø Ventana		
	Arqueta 40	40x40	48x48	540	24	3	110
	Arqueta 50	50x50	60x60	550	30	3	180
	Arqueta 60	60x60	72x72	600	33	3	280
	Arqueta 80	80x80	96x96	880	51	3	651

Arquetas sin fondo, eléctricas saneamiento y abastecimiento

REF.	Nombre	AxA	BxB	H	V	Nº Ventana	PESO Kg/ud.
		Interior	Exterior		ø Ventana		
	Arqueta 40	40x40	48x48	540	24	3	85
	Arqueta 50	50x50	60x60	550	30	3	155
	Arqueta 60	60x60	72x72	600	33	3	225
	Arqueta 80	80x80	96x96	880	51	3	525

CARACTERÍSTICAS

-HORMIGÓN:

Hormigón según EHE2008

Resistencia: 40 N/mm²

- Arquetas fabricadas según norma UNE EN 1917:2002 + complemento UNE 127/917
- Las arquetas llevan en tres de las caras una ventana rebajada para la rotura en caso de meter conductos.

• Dos tipos de arquetas

- Con fondo
- Sin fondo

• Dos tipos de acabados

- Hormigón en masa
- Hormigón armado

GARANTÍA DE CALIDAD

Marca de reconocida empresa a nivel europeo conforme a la norma EHE-2008

SOLICITE EL CERTIFICADO DE CALIDAD.

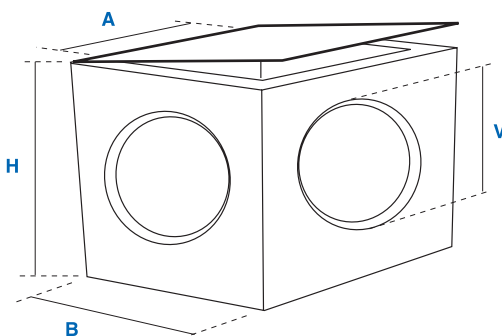
ZONAS DE INSTALACIÓN

Calzadas, aceras, zonas de parking, etc...situadas en ciudades, urbanizaciones, zonas residenciales, y polígonos industriales.

OPCIONES

- con fondo
- sin fondo
- armada
- tapa metálica
- tapa de hormigón
- cerco metálico
- abisagrada
- cerradura

OPCIONES DE HERRAJES
CONSULTAR E.S.G.
(ELEMENTOS DE SUJECCIÓN GALVANIZADOS)
www.esg.es





Arquetas eléctricas IBERDROLA

Homologadas por:



Tipo C



Tipo E-1



Tipo E-2



Tipo ET



Tipo ET+C



Arquetas Iberdrola

REF.	Nombre	PESO	MEDIDA int.	MEDIDA ext.	ALTURA ext.
	Pieza C	245	1000 a 600x600	764x764	300
	Pieza E1	80	1000x1000	1150x1150	100
	Pieza E2	160	1000x1000	1150x1150	200
	Pieza ET	340	1000x1000	1150x1150	600

CARACTERÍSTICAS

- ARMADURA:

Material B 500 SD/UNE 36065 EX-00
Hormigón armado según EHE 2008.

-HORMIGÓN:

Resistencia: 40 N/ mm².

- **ARQUETA:** La sobrecarga de uso de las arquetas equivale a 1 t/m².

DESCRIPCIÓN

- Arqueta prefabricada modular, con cota de paso de hombre de 600 mm, modulada en cuatro piezas diferentes.
- La arqueta está constituida por dos piezas básicas, la cabeza "C" y la entrada de tubos "ET". Para el caso de exigirse mayores profundidades, pueden intercalarse entre ambas las piezas E-1 y E-2.
- Las paredes de la arqueta "ET" están rebajadas en su parte inferior para romperse para la introducción de los tubos; Estas ventanas están previstas para un máximo de 3 tubos de 160 mm ó 5 tubos de 110 mm por cada pared.
- Cada arqueta dispone de dos insertos roscados M12 que permite el acoplamiento del correspondiente cáncamo, para facilitar las operaciones de transporte y montaje.

GARANTÍA DE CALIDAD

Marca de reconocida empresa a nivel europeo conforme a la norma UNE-EN 124 / EHE 2008
Productos homologados por la compañía IBERDROLA.
SOLICITE EL CERTIFICADO DE CALIDAD.

ZONAS DE INSTALACIÓN

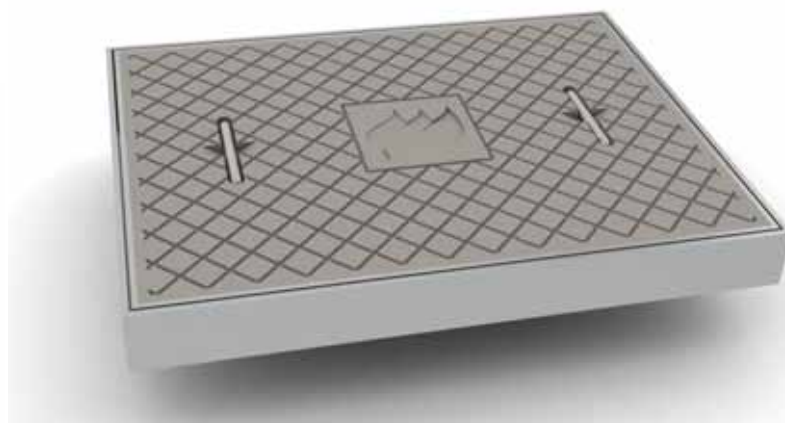
La arqueta modular cubre todas las posibles profundidades de canalizaciones, tanto en aceras y jardines como en calzadas.

OPCIONES

- Tapa de hormigón con el logotipo
- Tapa de fundición

RESISTENCIA

- B-125
- D-400



Arquetas Telecomunicaciones

Homologadas por:

Telefónica

Marco incorporado en la arqueta



Tipo DF



Tipo HF



Tipo MF



Tipo DM

Arquetas con tapa de hormigón- Telefónica

REF.	COD. TEL.	Nombre	PESO	MEDIDA Int.	MEDIDA Ext.	ALTURA ext.
00511277		Arqueta MF	210	300x300	420x420	550
00511293		Arqueta HFII	903	800x700	960x860	820
00511307		Arqueta HFIII	903	800x700	960x860	820
00511242		Arqueta DFII	1740	1090x900	1290x1090	1000
00511285		Arqueta DFIII	1740	1090x900	1290x1090	1000
		Arqueta DM				

Dato importante:

Comprando e instalando estos productos totalmente acabados de fábrica con los marcos y herrajes incorporados (ganchos de tiro, placas de reparto y preanclajes) ahorrará en obra costes de instalación y ganará rapidez en la ejecución.

Arquetas Telefónica con tapa de fundición

REF.	COD. TEL.	Nombre	PESO	MEDIDA Int.	MEDIDA Ext.	ALTURA ext.
00511595		Arqueta DFI	1740	1090x900	1290x1090	1000
00511633		Arqueta HFII	848	800x700	960x860	820
00511625		Arqueta HFIII	866	800x700	960x860	820

Arquetas sin tapa - Telefónica

REF.	COD. TEL.	Nombre	PESO	MEDIDA Int.	MEDIDA Ext.	ALTURA ext.
		Arqueta MF	219	300x300	420x420	550
		Arqueta HFII	746	800x700	960x860	820
		Arqueta HFIII	746	800x700	960x860	820
		Arqueta DFII	1421	1090x900	1290x1090	1000
		Arqueta DFIII	1421	1090x900	1290x1090	1000
		Arqueta DM				

CARACTERÍSTICAS

- MARCO Y TAPA:

Material S275 JR / UNE EN 10025
Galvanizado en caliente UNE-EN ISO 1461

- ARMADURA:

Material B 500 SD / UNE 36065 EX-00
Hormigón armado según EHE 2008

- ARQUETA:

La presión mínima soportada por las paredes:
DF II, HF II y DM 5 Tn / m².
DF III, HF III, DM y M 2 Tn / m².

OPCIONES

- Posibilidad de adquirir los productos por separado.
- Herrajes metálicos galvanizados en caliente: regletas y ganchos de suspensión.
- Tapa de hormigón con el logotipo
- Rejillas de pocillo
- Regletas de suspensión
- Ganchos de suspensión
- Soportes de enganche-polea
- Placas de reparto
- Marcos recibidos en la arqueta

DESCRIPCIÓN

- Cuatro modelos: DF, HF, MF y DM
- Dos versiones en los modelos DF y HF: II, III
- Arquetas de hormigón armado, para instalaciones de redes telefónicas en obra civil.
- Las arquetas en su parte superior están dotadas de marco de chapa plegada galvanizado en caliente, quedando a nivel del suelo.
- Arqueta equipada con tapa de telefónica, para el cerramiento superior de la misma.
- El conjunto arqueta-tapa DF, HF y DM, consta de un dispositivo de cierre de seguridad.
- Las arquetas DFII, DFIII, HFII y HFIII están dotadas de: gancho de tiro, anclajes interiores para fijación de regletas y ganchos de suspensión, para el soporte de cables.

GARANTÍA DE CALIDAD

Productos homologados por Telefónica.
SOLICITE EL CERTIFICADO DE CALIDAD.

ZONAS DE INSTALACIÓN

Calzadas, aceras, zonas de parking, etc...situadas en urbanizaciones, zonas residenciales, y polígonos industriales.

OPCIONES DE HERRAJES CONSULTAR E.S.G. (ELEMENTOS DE SUJECCIÓN GALVANIZADOS)
www.esg.es

Tapas para Arquetas

Homologadas por:

Telefonica



Tapas M



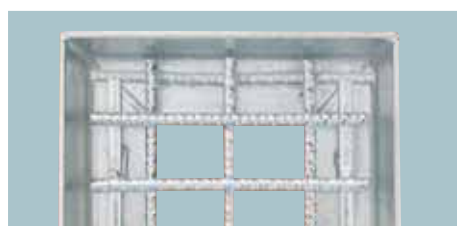
Tapas H



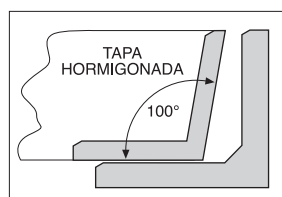
Tapas D



Tapas DM



Las tapas están galvanizadas en caliente en su totalidad, incluida la ferralla.



SECCIÓN TAPA-MARCO
Sistema antibloqueo:
 El ángulo de la tapa está abierto a 100° para facilitar la apertura de la tapa.

Tapas hormigonada B-125 - TELEFONICA

REF.	Nombre	MEDIDA luz	MEDIDA ext	Nº MODULOS
	TAPA Y MARCO M	300x300	434x434	1
	TAPA Y MARCO H	800x700	940x840	2
	TAPA Y MARCO D	1090x900	1250x1060	4
	TAPA Y MARCO DM	1090x900	1250x1060	2

Tapas hormigonada D-400 - TELEFONICA

REF.	Nombre	MEDIDA luz	MEDIDA ext	Nº MODULOS
	TAPA Y MARCO M	300x300	434x434	1
	TAPA Y MARCO H	800x700	940x840	2
	TAPA Y MARCO D	1090x900	1250x1060	4
	TAPA Y MARCO DM	1090x900	1250x1060	2

CARACTERÍSTICAS

-MARCO Y TAPA:

Material S275 JR / UNE-EN 10025
 Galvanizado en caliente UNE-EN ISO 1461

- ARMADURA:

Material B 500 SD / UNE 36065 EX-00
 Hormigón armado según EHE-2008

DESCRIPCIÓN

- Cuatro modelos:

- D 4 módulos
- H 2 módulos
- M 1 módulo
- DM 2 módulos

- Tapas de hormigón armado para instalar en marco In Situ o en arqueta.
- Marco y tapa (armadura incluida) galvanizados en caliente.
- El conjunto marco-tapa D ,H y DM constan de un dispositivo de cierre de seguridad.
- Tapa provista de asas que quedan enrasadas con la superficie.
- Marco dotado de garrillas para fijar en el hormigón.
- Las tapas llevan un sistema antibloqueo que facilita la apertura de las mismas. Los laterales de las tapas están abiertos a 100°.

GARANTÍA DE CALIDAD

Marca de reconocida empresa a nivel europeo conforme a la norma UNE-EN 124 EHE-2008. Productos homologados por telefonica. Las tapas son PRODUCTOS CERTIFICADOS: SOLICITE EL CERTIFICADO DE CALIDAD.

ZONAS DE INSTALACIÓN

Aceras, zonas de parking, etc.. situadas en urbanizaciones, zonas residenciales y polígonos industriales.

OPCIONES

- Posibilidad de adquirir los productos por separado.
- Llaves para el cierre de las tapas.

C-250 D-400



Llave para los cierres





Arquetas Telecomunicaciones

Homologadas por:



Arquetas sin tapa / con tapa de hormigón B-125 y D-400 (ONO opcional)

REF.	Nombre	PESO	MEDIDA Int.	MEDIDA Ext.	ALTURA int.
	Arqueta OP		376x376	536x536	322
	Arqueta 1P		600x600	700x700	500
	Arqueta 1PP		600x600	700x700	750
	Arqueta 2P		1200x600	1400x800	650
	Arqueta 2PP		1200x600	1400x800	900

Dato importante:

Comprando e instalando estos productos totalmente acabados de fábrica con los marcos y herrajes incorporados (ganchos de tiro, placas de reparto y preanclajes) ahorrará en obra costes de instalación y ganará rapidez en la ejecución.

CARACTERÍSTICAS

- ARMADURA:

Material B 500 SD/ UNE 36065 EX-00.
Hormigón armado según EHE 2008.

-HORMIGÓN:

Resistencia: 40 N/ mm².

DESCRIPCIÓN

- Cinco modelos: 2PP, 2P, 1PP, 1P, 0P.
- Arquetas de hormigón armado, para instalaciones de redes telefónicas en obra civil.
- La arquetas 2PP, 2P constan de siete ventanas rectangulares más una en forma de L con un espesor de +/- 20 mm para facilitar la entrada de tubos.
- Las arquetas 1PP, 1P constan de ocho ventanas rectangulares con un espesor de ± 20 mm para facilitar la entrada de tubos.
- Las arquetas 0P constan de dos ventanas rectangulares con un espesor de ± 20 mm para facilitar la entrada de tubos.
- Todos los modelos de Arquetas disponen de casquillos M 16 en caras opuestas exteriores para la manipulación a través de tornillos.

GARANTÍA DE CALIDAD

Marca de reconocida empresa a nivel europeo conforme a la norma UNE-EN 124 EHE 2008
Productos homologados por la compañía ONO.
SOLICITE EL CERTIFICADO DE CALIDAD.

ZONAS DE INSTALACIÓN

Calzadas, aceras, zonas de parking, etc...situadas en ciudades, urbanizaciones, zonas residenciales, y polígonos industriales.

OPCIONES

- Tapa de hormigón con el logotipo
- Regletas de suspensión
- Ganchos de suspensión
- Soportes de enganche-polea
- Marcos recibidos en la arqueta

OPCIONES DE HERRAJES CONSULTAR E.S.G. (ELEMENTOS DE SUJECCIÓN GALVANIZADOS)
www.esg.es

Tapas para arquetas ONO



Tipo 2PP



Tipo 2P



Tipo 1PP



Tipo 1P



Tipo 0P





Tapas para Arquetas

Homologadas por:



Tapa hormigonada B-125 - ONO

REF.	Nombre	MEDIDA luz	MEDIDA ext.	Nº MODULOS
	TAPA Y MARCO 0P	369x369	484x484	1
TPT00104	TAPA Y MARCO 1P	600x600	720x720	2
	TAPA Y MARCO 2P	1200x600	1320x720	3

Tapa hormigonada D-400 - ONO

REF.	Nombre	MEDIDA luz	MEDIDA ext.	Nº MODULOS
	TAPA Y MARCO 0P	369x369	484x484	1
TPT00104	TAPA Y MARCO 1P	600x600	720x720	2
	TAPA Y MARCO 2P	1200x600	1320x720	3



Tapas para arquetas B-125 ICT

	Nombre	MEDIDA luz	MEDIDA ext.	Nº MODULOS
TPT00109	TAPA Y MARCO H ICT C/C	800x700	940x840	2
TPT00108	TAPA Y MARCO H ICT S/C	800x700	940x840	2
TPT00119	TAPA Y MARCO 1P LOGO ICT	600x600	720x720	2
	TAPA Y MARCO A-40 CON LOGO ICT	400x400	502x502	1

Tapas para arquetas D-400 ICT

	Nombre	MEDIDA luz	MEDIDA ext.	Nº MODULOS
	TAPA Y MARCO H ICT C/C	800x700	940x840	2
	TAPA Y MARCO H ICT S/C	800x700	940x840	2
	TAPA Y MARCO 1P LOGO ICT	600x600	720x720	2
	TAPA Y MARCO A-40 CON LOGO ICT	400x400	502x502	1



CARACTERÍSTICAS

-MARCO Y TAPA:

Material S275 JR / UNE-EN 10025
Galvanizado en caliente UNE-EN ISO 1461

- ARMADURA:

Material B 500 SD / UNE 36065 EX-00
Hormigón armado según EHE-2008

DESCRIPCIÓN

- Tapas de hormigón armado para instalar en marco In Situ o en arqueta.
- Marco y tapa (armadura incluida) galvanizados en caliente.
- Constan de un dispositivo de cierre de seguridad.
- Tapa provista de asas que quedan enrasadas con la superficie.
- Marco dotado de garrillas para fijar en el hormigón.
- Las tapas llevan un sistema antibloqueo que facilita la apertura de las mismas. Los laterales de las tapas están abiertos a 100°.

GARANTÍA DE CALIDAD

Marca de reconocida empresa a nivel europeo conforme a la norma UNE-EN 124 EHE-2008.

Las tapas son PRODUCTOS CERTIFICADOS:
SOLICITE EL CERTIFICADO DE CALIDAD.

ZONAS DE INSTALACIÓN

Aceras, zonas de parking, etc.. situadas en urbanizaciones, zonas residenciales y polígonos industriales.

OPCIONES

- Posibilidad de adquirir los productos por separado.
- Llaves para el cierre de las tapas.

Otras medidas a consultar.





Prefabricados y accesorios para líneas Ferroviarias



Arquetas (Tren de alta velocidad) c/ tapa de hormigón

REF.	Nombre	PESO	MEDIDA int.	MEDIDA ext.	ALTURA
	Arqueta F	1200	1290x770	1490x970	1050
	Arqueta H	903	800x700	960x860	820
	Arqueta D	1740	1090x900	1290x1090	1000

Canaleta de acometida para arqueta

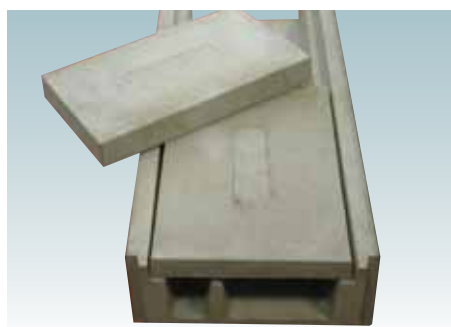
REF.	Nombre	PESO
	Canaleta	



Arqueta Tipo F



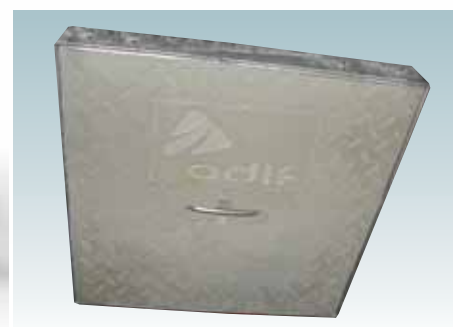
Arqueta Tipo H
Arqueta Tipo D



Canaletas dobles



Canaleta sencilla



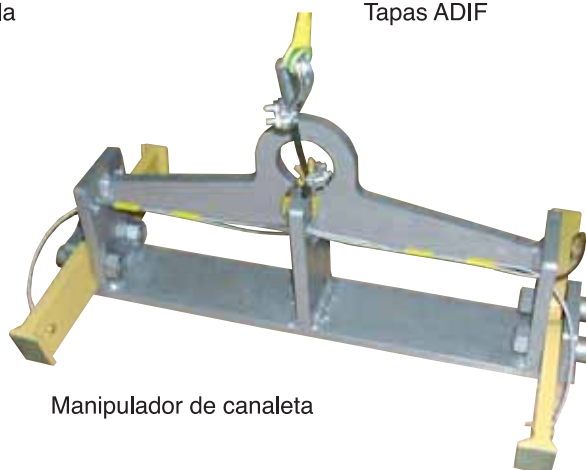
Tapas ADIF



Detalle de entrada de cables de la canaleta



Detalle de entrada de los tubos a la Arqueta con pared de 9 mm.



Manipulador de canaleta



Prefabricados y accesorios para líneas Ferroviarias



Hito

CARACTERISTICAS

- Hormigón

Resistencia 400 kp/cm²
Hormigón armado según EHE-2008

- Armadura

Acero B 500 SD/UNE 36065 EX-00

DESCRIPCIÓN

- Arqueta prefabricada de hormigón para instalar en canalizaciones conjuntas de canaleta en línea ferroviaria.
- Las arquetas están dotadas de tapas de hormigón con módulos en su parte superior para el cerramiento de la misma.
- En dos paredes opuestas lleva dos ventanas rebajadas preparadas para insertar 8 tubos de 110 mm. Dichas perforaciones están tapadas con una pared de 9 mm de hormigón para la fácil rotura del conducto que se vaya a utilizar, para la inserción del tubo, quedando tapadas en el interior las no utilizadas.
- En la parte superior de dos paredes opuestas, está rebajada para la entrada de las canaletas de hormigón.

GARANTIA DE CALIDAD:

Fabricado según la norma UNE-EN 124 EHE-2008



Entronque



Tapa

Arqueta FEVE con tapa de hormigón UNE-124

REF.	Nombre	PESO	MEDIDA int.	MEDIDA ext.	ALTURA
	Arqueta FEVE		800x700	960x860	920



CARACTERISTICAS

- Hormigón

Resistencia 400 kp/cm²
Hormigón armado según EHE-2008

- Armadura

Acero B 500 SD/UNE 36065 EX-00

DESCRIPCIÓN

- Arquetas prefabricadas de hormigón armado, para instalaciones de redes en obra civil.
- Con tapa de hormigón. Con asas de levantamiento y cierre.



Arquetas y tapas Telecomunicaciones I.C.T.



Arquetas I.C.T. (con tapa según UNE 124 (Opcional))

REF.	Nombre	PESO	AxA int.	BxB ext.	ALTURA
	Arqueta 400x400		400X400	520x520	600
	Arqueta 600x600		600X600	700x700	750
	Arqueta 800x700		800X700	960x860	983

Dato importante:

Comprando e instalando estos productos totalmente acabados de fábrica con los marcos y herrajes incorporados (ganchos de tiro, placas de reparto y preanclajes) ahorrará en obra costes de instalación y ganará rapidez en la ejecución.

CARACTERÍSTICAS

- **Arqueta**
 - La presión mínima soportada por las paredes: 5 Tm/m²
- **Hormigón**
 - Resistencia 400 kp/cm²
 - Hormigón armado según EHE-2008
- **Armadura**
 - Acero B 500 SD/UNE 36065 EX-00

• Tapa y Marco

- Descripción en la página

DESCRIPCIÓN

- Arquetas prefabricadas de hormigón armado, para el paso de instalaciones de telecomunicación.
- Las arquetas van provistas de tapas con logotipo ICT.
- Pieza monobloque conformada por una solera cuadrada y cuatro paredes iguales, constituidas todas ellas en hormigón armado. Cada una de las paredes disponen de una ventana para el paso de cables.

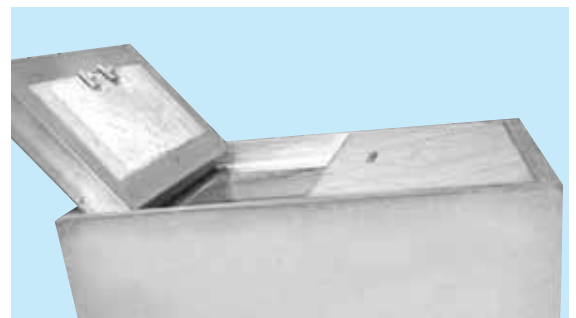
GARANTIA DE CALIDAD

Fabricado según la norma UNE-EN 124 EHE-2008

OPCIONES

- Tapa de hormigón con el logotipo
- Rejillas de pocillo
- Regletas de suspensión
- Ganchos de suspensión
- Soportes de enganche-polea
- Placas de reparto
- Marcos recibidos en la arqueta

OPCIONES DE HERRAJES CONSULTAR E.S.G. (ELEMENTOS DE SUJECIÓN GALVANIZADOS)
www.esg.es



Tapas abisagradas de hormigón con sistema de seguridad anticierre cuando está abierta.



Arquetas Telecomunicaciones



A-40



A-80



A-120



A-140

Arquetas AUNA-MADRITEL (con tapa según UNE-124 (Opcional))

REF.	Nombre	PESO	MEDIDA int.	MEDIDA ext.	ALTURA
	Arqueta A-40	225	400x400	520x520	600
	Arqueta A-80	590	830x730	990x890	910
	Arqueta A-120	1400	1200x700	1400x900	1110
	Arqueta A-140	1400	1400x700	1560x860	1040

Dato importante:

Comprando e instalando estos productos totalmente acabados de fábrica con los marcos y herrajes incorporados (ganchos de tiro, placas de reparto y preanclajes) ahorrará en obra costes de instalación y ganará rapidez en la ejecución.

CARACTERISTICAS

- Hormigón

Resistencia 400 kp/cm²
Hormigón armado según EHE-2008

- Armadura

Acero B 500 SD/UNE 36065 EX-00

• Tapa y Marco

- Angulares y pletinas

Acero S235 JR / UNE 10025

- Armadura

Acero B 500 SD/UNE 36065 EX-00

- Hormigón

- Resistencia 400 kp/cm²
- Galvanizado en caliente UNE-EN ISO 1461.

DESCRIPCIÓN

- Arqueta prefabricada de hormigón armado.
- La arqueta A-40 es una pieza monobloque conformada por una solera cuadrada y cuatro paredes iguales, constituidas todas ellas en hormigón armado. Cada una de las paredes dispone de una ventana para el paso de cables.
- Las arquetas A-80 y A-120 serán modulares y estarán formadas por un elemento básico y un elemento superior.
- Para facilitar las maniobras de carga, descarga e instalación de las arquetas se las dotarán de dos casquillos de Ø 22 mm. con agujero ciego roscado para tornillo M16 x 60.

GARANTIA DE CALIDAD

Producto según especificación AUNA-MADRITEL.

OPCIONES

- Tapa de hormigón con el logotipo
- Rejillas de pocillo
- Regletas de suspensión
- Ganchos de suspensión
- Soportes de enganche-polea
- Placas de reparto
- Marcos recibidos en la arqueta

OPCIONES DE HERRAJES CONSULTAR E.S.G. (ELEMENTOS DE SUJECIÓN GALVANIZADOS)
www.esg.es



Tapas para Arquetas y Canalizaciones

UNE-EN-124 A-15/B-125/C-250/D-400



Tapas para registro, hormigonada y personalizada.

REF.	Nombre	MEDIDA luz	Nº MODULOS
TTH00164	TAPA Y MARCO DE REGISTRO B-125 –C-250	600	1
TTH00163	TAPA Y MARCO DE REGISTRO D-400	600	1

*Bajo pedido fabricamos otras medidas en función de las necesidades del cliente.

CARACTERISTICAS DE MATERIALES

- Hormigón

Resistencia 400 kp/cm²
Hormigón armado según EHE-2008

- Marcos y Pletinas

Acero S235 JR / UNE 10025

- Armadura

Material B 500 SD/UNE 36065 EX-00

Galvanizado en caliente UNE-EN ISO 1461

DESCRIPCIÓN

- Marcos y Tapas de hormigón armado de construcción esmerada, sin poros ni grietas o cualquier tipo de defecto externo o interno.
- El marco se construye con perfiles de ángulo y soldados en las esquinas y dotados de garrillas para fijar en el hormigón.
- Las tapas se construyen con perfiles de ángulo abiertos a 100°, se suelda perfiles, pletinas y armadura formando un monobloque que se galvaniza en caliente, consiguiendo con ello evitar reacciones y roturas del hormigón por oxidación de la armadura.
- En la superficie presentará grabado lo siguiente:
 - Huella según especificación
 - Normativa de resistencia A-15: B-125, C-250 y D-400
 - Anagrama de la empresa – si lo requiere
 - Logotipo del fabricante
 - Fecha de fabricación
- Cada una de las tapas irán provistas de asas de levantamiento de acero galvanizado en caliente para su levantamiento, enrasadas con la superficie.
- Las tapas pueden ir provistas de cierres de seguridad, para evitar accesos indebidos al interior de la arqueta, si lo requiere el cliente.

GARANTÍA DE CALIDAD

- Fabricación conforme a la norma UNE-EN 124





Tapas para Arquetas



Tapa E1



Tapa E2



Tapa E4



Detalle tapa embaldosable

Tapas Embaldosables

REF.	Nombre	MEDIDA luz	MEDIDA ext.	Nº MODULOS
TPT00141	TAPA E1M	210x210	300x300	1
TPT00142	TAPA E1M	310x310	400x400	1
TPT00143	TAPA E1M	410x410	500x500	1
TPT00144	TAPA E1M	480x480	600x600	1
TPT00145	TAPA E1M	580x580	700x700	1
TPT00146	TAPA E2M	580x580	700x700	2
TPT00147	TAPA E1M	680x680	800x800	1
TPT00148	TAPA E2M	680x680	800x800	2
	TAPA E2M	800x700	940x840	2
TPT00155	TAPA E3M	860x860	1000x1000	3
TPT00156	TAPA E4M	1090x900	1250x1060	4
	TAPA E4M	1240x900	1400x1060	4
TPT00153	TAPA E4M	1240x1040	1400x1200	4
TPT00161	TAPA E4M	1340x900	1500x1060	4

*Bajo pedido fabricamos otras medidas en función de las necesidades del cliente.

Tapa Embaldosable Telefónica

REF.	Nombre	MEDIDA luz	MEDIDA ext.	Nº MODULOS
	TAPA Y MARCO M	300x300	434x434	1
TPT00151	TAPA Y MARCO H	800x700	940x840	2
TPT00150	TAPA Y MARCO D	1090x900	1250x1060	4

Tapa Embaldosable Ono

REF.	Nombre	MEDIDA luz	MEDIDA ext.	Nº MODULOS
	TAPA Y MARCO 0P	369x369	484x484	1
	TAPA Y MARCO 1P	600x600	720x720	2
	TAPA Y MARCO 2P	1200x700	1320x720	3

CARACTERISTICAS

- Hormigón

Resistencia 400 kp/cm²

Hormigón armado según EHE-2008

- Marcos y Pletinas

Acero S235 JR / UNE 10025

Galvanizado en caliente UNE-EN ISO 1461

DESCRIPCIÓN

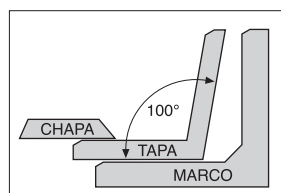
- Tapas preparadas para poder embaldosar.
- En la base inferior de estas tapas, va soldada una chapa a los ángulos que conforman la tapa.
- Las tapas están dotadas de un sistema antibloqueo que facilita la apertura de las mismas.
- Marcos dotados de garrillas para fijar en el hormigón.

OPCIONES

- Posibilidad de fabricación de este sistema embaldosable en cualquier medida de tapa.
- Tipos de aperturas:
 - Agujeros en la chapa para asas
 - Esquina reforzada para levantamiento.
- Cierre antivandálico tapa-marco.
- Posibilidad de adquirir los productos por separado.
- Recambio de los herrajes metálicos galvanizados en caliente: asas, tuercas para asas, cierres.

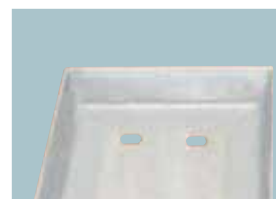
OPCIONES DE HERRAJES CONSULTAR E.S.G. (ELEMENTOS DE SUJECIÓN GALVANIZADOS)

www.esg.es

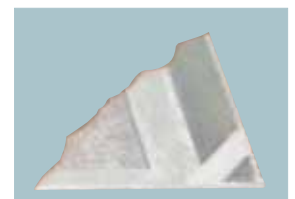


SECCIÓN TAPA-MARCO

Sistema antibloqueo:
El ángulo de la tapa está abierto a 100° para facilitar la apertura de la tapa.



Opción de agujeros para asas.



Opción de esquina de levantamiento.



Tapas para Arquetas y Canalizaciones

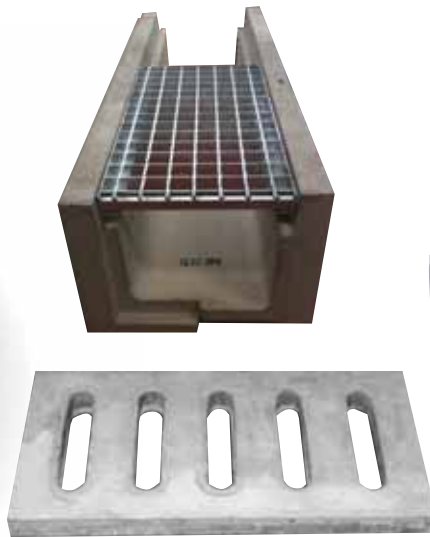
UNE-EN-124 A-15/B-125/C-250/D-400





Tapas para Arquetas y Canalizaciones

UNE-EN-124 A-15/B-125/C-250/D-400





Hitos de Señalización



Hitos de hormigón

REF.	Nombre	MEDIDAS
	Hito Cónico Hidrográfica	180x180x700
	Hito Telefónica Tipo A	150x150x950
	Hito Adif	200x200x600
	Hito Ono	
	Hito Endesa	
	Hito Junta Andalucía	
	Mojón concentración parcelaria	



CARACTERISTICAS

- Hormigón

Resistencia 400 kp/cm²
Hormigón armado según EHE-2008

- Armadura

Material B 500 SD/UNE 36065 EX-00

DESCRIPCIÓN

- Hitos de hormigón armado.
- Su utilización es la señalización de puntos singulares como rutas de cables enterrados, puntos de carga o puntos de segregación.

GARANTIA DE CALIDAD

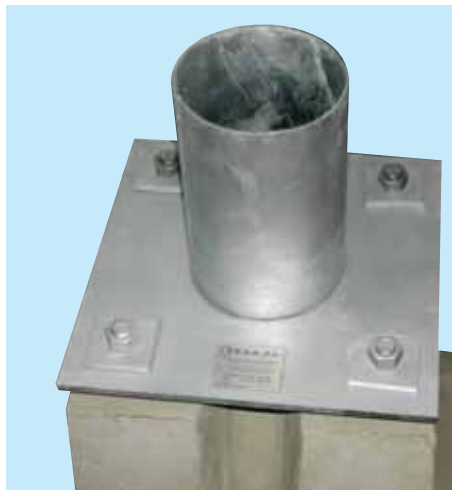
Empresa reconocida a nivel europeo conforme a la norma UNE-EN 124 EHE-99.

ACABADOS

Se pueden realizar en diferentes colores y medidas.



Bases prefabricadas para Farolas



Bases de farola con y sin arqueta incorporada

REF.	Nombre	MEDIDAS
	Pequeña	
	Mediana	
	Grande	

CARACTERISTICAS

- Hormigón

Resistencia 400 kp/cm²
Hormigón técnico.

- Armadura

Con o sin armadura.

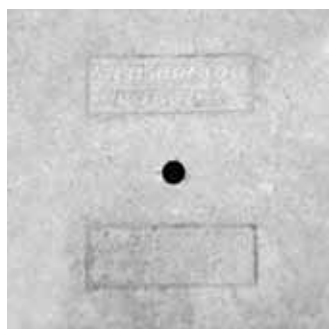
- Descripción

Bases de farola prefabricada de hormigón con pernos galvanizados en caliente según UNE -ISO-1461, para todas las medidas de farolas.

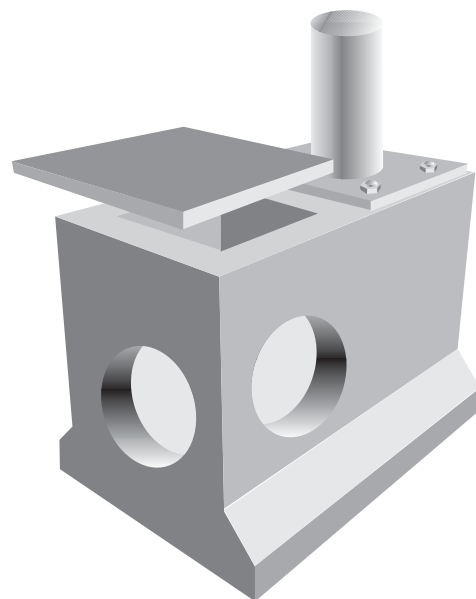
- Garantía de Calidad.

Empresa reconocida a nivel europeo conforme a la norma EHE-2008
Solicite Certificado de Calidad.

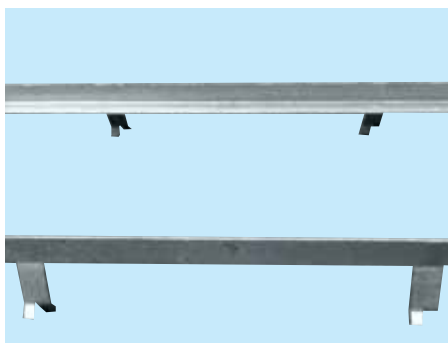
OPCIONES DE HERRAJES CONSULTAR E.S.G. (ELEMENTOS DE SUJECCIÓN GALVANIZADOS) www.esg.es



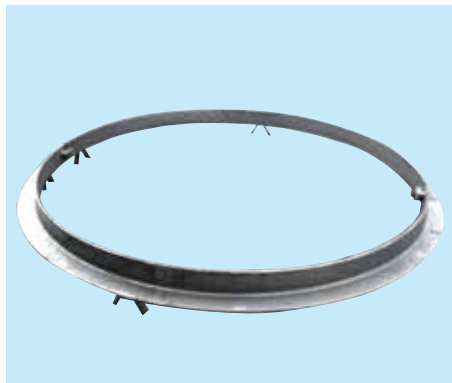
Losas de hormigón



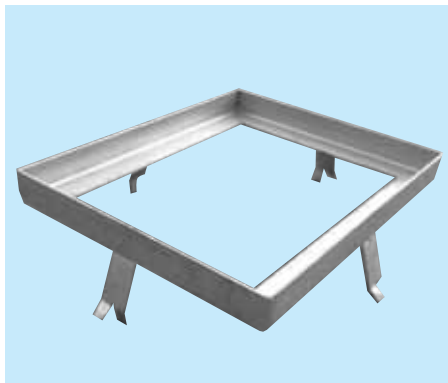
Pernos para anclajes



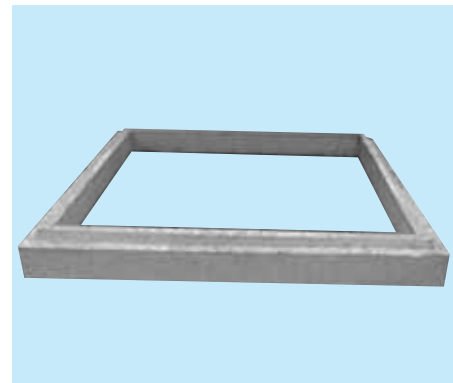
Perfiles galvanizados para guías de caminos adoquinados, etc...



Alcorques redondos metálicos



Alcorques cuadrados metálicos



Alcorque cuadrado hormigón



Elevadores

Elevador individual

Elevador de tapas de arqueta adecuado para la manipulación y traslado de las mismas a nivel del suelo.

Manipulación de tapas rápida, sencilla y ágil con tan sólo una persona.

Facilidad de transportar, ya que se desmonta y pliega sobre si misma facilmente.

Versatilidad de accesorios para todo tipo de necesidades.

Aplicaciones en diferentes tipos de tapas, circulares, cuadradas, rectangulares.



CARACTERÍSTICAS:

Capacidad de levantamiento Aprox. 600 Kg
Capacidad con elemento aux. Aprox. 1000 kg
Levantamiento Aprox. 20 cm
Altura del aparato 185 cm
Altura del aparato sin poner el agarre 115 cm
Altura del aparato plegado 43 cm
Peso del aparato 17 / 19 kg

MODELOS:

Diversidad de modelos dependiendo de la anchura de las tapas.

TRANSPORTE:

Desmontable para facilitar las labores de transporte.



Elevador doble

Elevador de tapas de arqueta adecuado para la manipulación y traslado de las mismas a nivel del suelo.

Apropiado especialmente para tapas de gran peso.

Manipulación de tapas rápida, sencilla y ágil con tan sólo una persona.

Facilidad de transportar, ya que se desmonta y pliega sobre si misma facilmente, siendo cuerpos independientes.

Varios modelos dependiendo del peso de las tapas.



CARACTERÍSTICAS:

Capacidad de levantamiento 1200 / 2400 Kg
Levantamiento 27/ 30 cm
Altura del aparato 65 / 70 cm
Anchura del aparato 45 / 50 cm
Abierto con ruedas 89 / 93 cm
Peso del aparato 14 / 17 kg

MODELOS:

Diversidad de modelos dependiendo del peso de las tapas.

TRANSPORTE:

Desmontable para facilitar las labores de transporte.

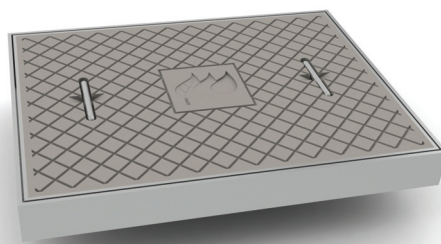
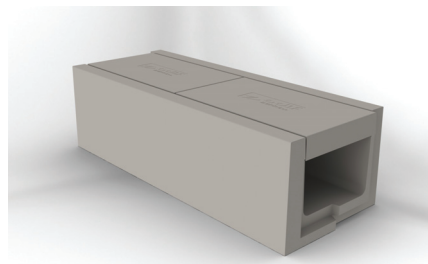
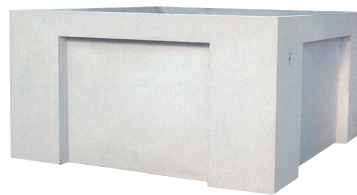


Sistema para levantamiento de tapas manual



Indice

2	Presentación
3	Información importante para el consumidor
4	Aros y Conos
5	Conos armados y sin armar
6	Anillos y fondos de pozo armados y sin armar
7	Arquetas y Tapas
8	Arquetas eléctricas y saneamiento
9	Arquetas eléctricas IBERDROLA
10	Arquetas telecomunicaciones TELEFONICA
11	Tapas para Arquetas TELEFONICA
12	Arquetas telecomunicaciones ONO
13	Tapas para Arquetas ONO
14-15	Prefabricados y accesorios para líneas Ferroviarias ADIF
16	Arquetas telecomunicaciones ICT
17	Arquetas telecomunicaciones AUNA-MADRITEL
18-21	Tapas para arquetas y canalizaciones
22	Hitos de señalización
23	Bases prefabricados de farolas, alcorques, pernos y guías
24	Elevadores
25	Certificados por nuestros clientes
26	La prensa nos destaca
27	Indice



B
U
P
R
E



BUPRE, S.L.

Pol. Ind. Villalonquéjar
C/ Valle de Mena, 8
09001 **Burgos** - Spain

TEL. DIRECTO ZONA NORTE
TEL. DIRECTO ZONA CENTRO-SUR
TEL. CENTRALITA
TEL. FAX

+34 947 473 139
+34 947 473 142
+34 947 298 064
+34 947 298 063

www. bupre.es
e-mail: prefabricados@esg.es



**BUREAU
VERITAS**

Certificado ISO 9001 por



ACREDITADO POR ENAC

ESG. S.L.