



**AEEMA**  
ENERGY & ENVIRONMENT  
GLOBAL SERVICES - TECHNICAL SOLUTIONS





# AEMA Group

**AEMA** ES UNA DE LAS EMPRESAS CON MAYOR EXPERIENCIA Y PRESENCIA EN LOS SECTORES ENERGÉTICO (ENERGÍAS RENOVABLES) Y MEDIOAMBIENTAL, DONDE LLEVA PRESTANDO SERVICIOS TÉCNICOS MÁS DE UNA DÉCADA.

ACTUALMENTE, NUESTRAS PRINCIPALES LÍNEAS DE NEGOCIO EN ESTOS SECTORES SON LA CONSULTORÍA E INGENIERÍA, OBRAS Y CONTRATACIONES PÚBLICAS.

A FINALES DE 2009 NOS CONSTITUÍMOS COMO GRUPO, CONTANDO ACTUALMENTE CON SEIS OFICINAS TÉCNICAS PERMANENTES, PRESTANDO ASÍ UN SERVICIO MÁS CERCANO A NUESTROS CLIENTES.

LA ORIENTACIÓN HACIA LA INNOVACIÓN Y LAS NUEVAS TECNOLOGÍAS, ASÍ COMO EL COMPROMISO CON EL DESARROLLO SOSTENIBLE MARCAN LAS PAUTAS DE NUESTRA ORGANIZACIÓN.



# ORGANIZACION AEMA Group

## **AEMA ARAGON, S.L..**

C/ SILVERIA FAÑANAS, 57 - LOCAL.  
50011.- ZARAGOZA.

## **AEMA CASTILLA Y LEON, S.L..**

PLAZA DE ESPAÑA, 6-1° .  
47001.- VALLADOLID.

## **AEMA HISPANICA, S.L..**

C/ SANTIAGO BERNABEU, 4- 4.  
28036.- MADRID.

## **AEMA LUSO-EXTREMEÑA, S.L..**

FINCA "CAÑADA DEL ESPINO"  
10528.- SERREJON (CACERES).

## **AEMA CASTILLA-LA MANCHA, S.L..**

C/ RIO JARAMA, 132-10-1  
45007.- TOLEDO.

## **AEMA ANDALUCIA, S.L..**

C/ PASEO DE LAS DELICIAS, 1.  
41001.- SEVILLA.



[www.aema.info](http://www.aema.info)

902 11 09 70

[aema@aema.info](mailto:aema@aema.info)

# INGENIERIA Y CONSULTORIA TECNICA

CONSULTORIA ESTRATEGICA

PROYECTOS Y ANTEPROYECTOS TECNICOS

AEMA OFRECE A SUS CLIENTES UN SERVICIO DE PERMITTING:

GESTION INTEGRAL DE PROYECTOS

ENCAMINADO A LA OBTENCIÓN DE LOS DISTINTOS PERMISOS, AUTORIZACIONES Y LICENCIAS NECESARIAS PARA LA PUESTA EN MARCHA DE PROCESOS INDUSTRIALES Y LEGALIZACIÓN DE LOS MISMOS, MINIMIZANDO LOS PROCEDIMIENTOS PARA ALCANZAR EL MAYOR AHORRO EN DOS VARIABLES DETERMINANTES: COSTES Y TIEMPO.

- ◆ DESARROLLAMOS NUESTRO PROCESO DE TRABAJO CONFORME A NORMAS UNE-EN ISO 9001 E ISO 14001.
- ◆ ESTAMOS AUTORIZADOS PARA EL SEGUIMIENTO Y CONTROL EXTERNO DE ACTIVIDADES SOMETIDAS A EVALUACIÓN DE IMPACTO AMBIENTAL POR LA JUNTA DE COMUNIDADES DE CASTILLA- LA MANCHA CON Nº DE AUTORIZACIÓN AECE-0016 SEGÚN LA ORDEN 26/2005.
- ◆ ESTAMOS HOMOLOGADOS PARA LA ELABORACIÓN DE ESTUDIOS DE IMPACTO AMBIENTAL POR LA JUNTA DE CASTILLA Y LEÓN CON EL Nº DE AUTORIZACIÓN AEH2006080022 SEGÚN DECRETO-LEY 3/2009.

TRAMITACIONES MEDIOAMBIENTALES Y PATRIMONIALES

EFICIENCIA ENERGETICA



# OBRAS Y ACTUACIONES MEDIOAMBIENTALES

DIRECCION Y GESTION DE OBRAS

OBRAS DE RESTAURACION MEDIOAMBIENTAL

AEMA PROYECTA, DIRIGE Y EJECUTA LAS OBRAS CONFORME A UNE-EN ISO 9001 Y UNE-EN ISO 14001.

ESTAMOS CLASIFICADOS EN LOS GRUPOS A-1, A-2, G-6, K-6 y O-6 POR EL MINISTERIO DE ECONOMIA Y HACIENDA, CON UN VOLUMEN ANUAL DE LICITACIONES SUPERIOR A 20 MILLONES DE EUROS.

EJECUCION DE CAMINOS RURALES. PISTAS FORESTALES.

SELLADO DE VERTEDEROS....

AJARDINAMIENTOS Y MANTENIMIENTO DE

ZONAS VERDES. TRATAMIENTOS SELVICOLAS. ...

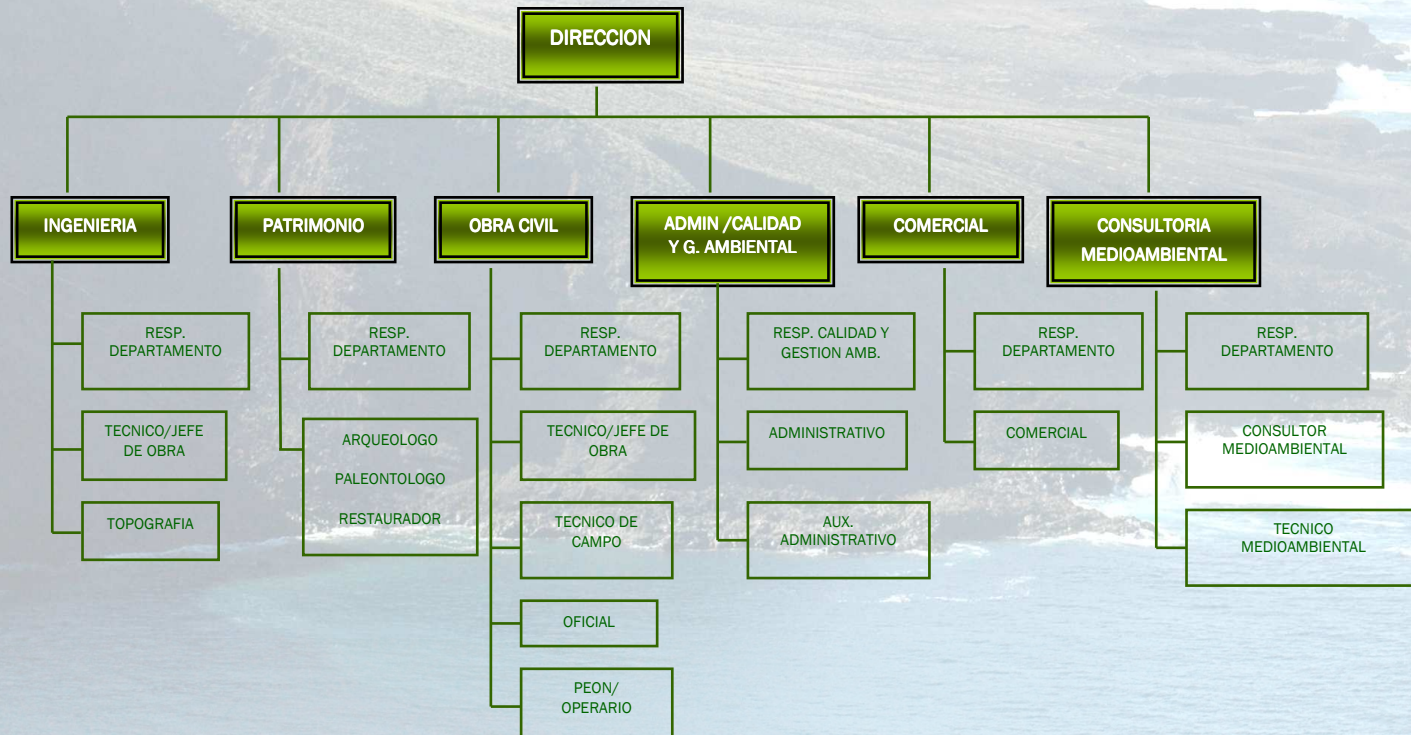


# EQUIPO TECNICO

EL CAPITAL HUMANO ESTÁ FORMADO POR EQUIPOS MULTIDISCIPLINARES DE PERSONAL ALTAMENTE CUALIFICADOS.

EL PERSONAL TÉCNICO OFRECE UN SERVICIO INTEGRAL DE CALIDAD Y UNA GESTIÓN CENTRALIZADA, LO QUE SE TRADUCE EN UNA MAYOR FACILIDAD DE CONTROL DE PROCESOS POR PARTE DEL CLIENTE Y ASESORAMIENTO EN LA TOMA DE DECISIONES.

ÉTICA, RIGOR PROFESIONAL Y EXCELENCIA SON NUESTROS VALORES.



# PRINCIPALES CLIENTES





05/2010