



**PRUHIGAS, S.L.**  
**PRUEBAS HIDRÁULICAS DEL GAS**

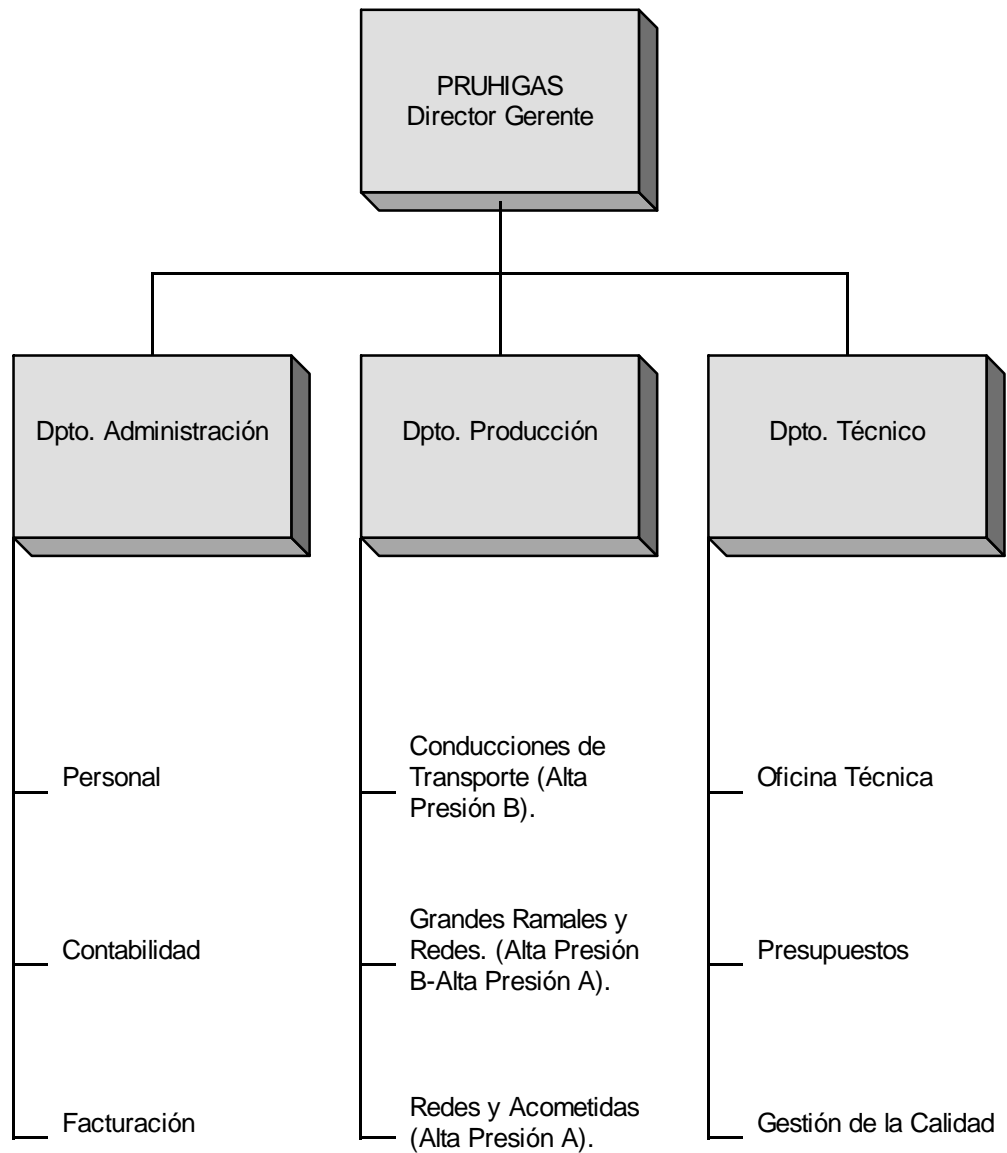
**2.009**

# Línea de Servicios

## Nuestras Actividades

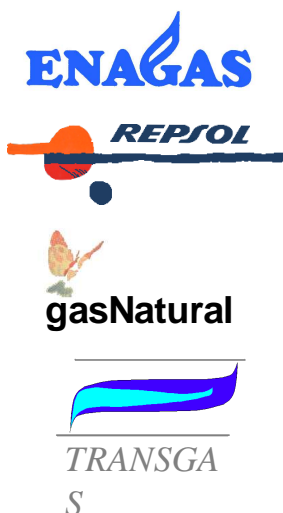
- 2 Limpieza de Conducciones Lineales.
- 2 Pruebas Hidráulicas en Conducciones Lineales.
  - ➔ Pruebas de Resistencia
  - ➔ Pruebas de Estanqueidad
- 2 Calibrado de Conducciones Lineales.
  - ➔ Calibrado Convencional.
  - ➔ Calibrado Electrónico. KALIPER PIG.  
(Empresas Colaboradoras TECPESA - T.D.  
Williamson LTD)
- 2 Secado Final de Conducciones Lineales.
  - ➔ Secado Convencional con Foams-Pig.
  - ➔ Secado Con Aire Superseco Comprimido.
- 2 Pruebas Hidráulicas en Plantas Industriales,  
Estaciones de Compresión - Regulación -  
Medida.
- 2 Pruebas de Aparatos de Presión.
- 2 Limpieza Mediante Agentes Químicos  
Biodegradables.
- 2 Pruebas Hidrostaticas.
- 2 Pruebas Neumaticas.

# Organización



# Antecedentes I

## Nuestros Clientes



2 Los Trabajos se han desarrollado para,

- 3 ENAGAS
- 3 REPSOL INVESTIGACIONES PETROLÍFERAS, S.A.
- 3 REPSOL EXPLORACIÓN.
- 3 CAMPSA (Integrada al Grupo REPSOL).
- 3 gasNatural
- 3 TANSGÁS PORTUGAL

**INABENSA**  
Instalaciones Abengoa, S. A.



**NECSO**  
entrecanales cubiertas



**OSHSA**

**DAIP**  
**ferrovial**



**Ferpi** s.a.  
TRANSPORTES Y OBRAS

2 Colaborando directamente con.

- 3 INABENSA-Instalaciones Abengoa, S.A.
- 3 MANNESMANN DEMAG.Div.Ind.Ibérica.
- 3 NECSO Entrecanales-Cubiertas (Grupo acciona)
- 3 ACS - Proyectos, Obras y Construcciones S.A.
- 3 A.P.L. - F.C.C. - Fomento de Construcciones y Contrata, S.A.
- 3 DAIP - Dragados Internacional de Pipelines, S.A.
- 3 AGROMAN Empresa Constructora, S.A.
- 3 FERROVIAL
- 3 TEHISA
- 3 FERPI
- 3 OSHSA
- 3 ABERDEEN
- 3 ELEC NOR
- 3 SODES
- 3 CYMSA
- 3 EUROLGAS
- 3 GASINDUR

**PRUHIGAS**

# Antecedentes II

## Trabajos Realizados. 1

AÑO	CLIENTE	DESCRIPCIÓN	Ø	LOCALIDAD
1996	INABENSA	TERMINAL Y CONDUCCIONES TERRESTRES DEL GASODUCTO MAGHREB-EUROPA, PARTE ESPAÑOLA.	22"	Zahara -Cádiz
1996	INABENSA	TERMINAL DE PARTIDA DEL GASODUCTO TARIFA-CÓRDOBA.	48"	Zahara -Cádiz
1996	INABENSA	GASODUCTO TARIFA-CÓRDOBA. SEA LINE.	22"	Zahara -Cádiz
1996	INABENSA	GASODUCTO TARIFA-CÓRDOBA. POSICIÓN K-01.		Zahara -Cádiz
1996	INABENSA	GASODUCTO RAMAL AL CAMPO DE GIBRALTAR. Kaliper Pig.	16"	Zahara -Cádiz
1996	INABENSA	REDES DE DISTRIBUCIÓN AL CAMPO DE GIBRALTAR.	16"-8"-6"-4"	Zahara -Cádiz
1996	INABENSA	PROYECTO CAMPO DE GAS POSEIDÓN. ENLACE PLANTA DE TRATAMIENTO DE GAS-GASODUCTO SEVILLA/HUELVA. TRAMO 1.	10"	Huelva
1996	INABENSA	PROYECTO CAMPO DE GAS POSEIDÓN. ENLACE PLANTA DE TRATAMIENTO DE GAS-GASODUCTO SEVILLA/HUELVA. TRAMO 2.	10"	Huelva
1996	INABENSA	REDES DE DISTRIBUCIÓN DE MARTOS	4"	Jaén
1996	INABENSA	RED DE DISTRIBUCIÓN DE BAILEN	8"-6"-4" "	Jaén
1997	INABENSA	RAMAL GASODUCTO A LA CENTRAL TÉRMICA CRISTOBAL COLON.	10"	Huelva
1997	MANNESMANN DEMAG	<b>CENTRAL TÉRMICA DE CICLO COMBINADO CRISTOBAL COLON.</b>	10"	Huelva
1997	TEHISA	RAMAL A RIOTINTO METAL Y FORET FORCEA.	10"-4"	Huelva

# Antecedentes II

## Trabajos Realizados. 2

AÑO	CLIENTE	DESCRIPCIÓN	Ø	LOCALIDAD
1997	INABENSA	REDES DE DISTRIBUCIÓN DE ANDUJAR.	4"	Jaén
1997	NECSO	REDES DE DISTRIBUCIÓN DE ALICANTE SALIDA AS-2	14"-10" "-8"-6"- 4"-2"	Alicante
1997	INABENSA	RED DE DISTRIBUCIÓN DE JAEN	6"	Jaen
1997	INABENSA	RED DE DISTRIBUCIÓN DE GRANADA	6"-8"	Granada
1997	O.S.H.S.A.	RED DE DISTRIBUCIÓN DE ALFARO.	8"-6"-4" "-2"	La Rioja
1997	INABENSA	REDES DE DISTRIBUCIÓN LINARES	4"	Jaén
1997	INABENSA	CEPSA ALGECIRAS	10"-6"	Cadiz
1997	INABENSA	REDES DE DISTRIBUCIÓN DE MENGIBAR	4"	Jaén
1997	O.S.H.S.A.	GASODUCTO LAS FRANQUESES- LA GARRIGA.	12"	Barcelona
1997	NECSO	GASODUCTO DE TRANSPORTE RAMAL PONTEVEDRA-ORENSE. Kaliper Pig.	10"	Pontevedra
1997	A.P.L.-F.C.C.	PORVASAL	4"	Valencia
1997	CONTACTO-GINES. NA -C.M.E.	GASODUCTO BRAGA-TUY. PROYECTO DE GAS NATURAL DE PORTUGAL. Kaliper Pig. Secado Punto Rocío -15 °C.	20"	Portugal
1997	A.P.L.-F.C.C.	GASODUCTO ARANDA DE DUERO-VALLADOLID. RAMAL A VALLADOLID	14"-12" "-6"	Valladolid

# Antecedentes II

## Trabajos Realizados. 3

AÑO	CLIENTE	DESCRIPCIÓN	Ø	LOCALIDAD
1998	A.P.L.-F.C.C.	RED DE DISTRIBUCIÓN DE ALCANTE AS-2	14"-10"-4"-2"	Alicante
1998	INABENSA	RED DE DISTRIBUCIÓN DE ORENSE	10"-6"-4"-2"	Orense
1998	FERROVIAL	GASODUCTO ZAMORA-BENAVENTE-LEÓN	20"	Zamora-León
1998	O.S.H..S.A.	RAMAL A CORELLA	6"	Navarra
1998	O.S.H..S.A.	RAMAL A VIANA	6"-4"	Navarra
1998	MANNESMANN -INABENSA	GASODUCTO LEÓN-OVIEDO	20"	León-Oviedo
1998	A.P.L.-F.C.C.	RED DE CIGALES	12"	Valladolid
1998	ELEC NOR	RED DE LEÓN	10"-8"-6"-4"	León
1998	AGROMAN	RAMAL Y REDES DE LA CORUÑA	14"-12"-10"-8"-6"-4"-2"	La Coruña
1998	INABENSA	PROYECTO LAS BARRERAS	4"	Sevilla
1998	INABENSA	<b>DIRECT SOLAR STEAM PROYECT. PLANTA SOLAR DE ALMERIA. ENDESA</b>		Almería
1998	CYMSA	RED DE CREVILLENTE	6"-4"-2"	Alicante
1998	AGROMAN	RAMAL A PROQUIMED Y C. T. DE CASTELLÓN	16"	Castellón
1998	FERPI	RED DE SANTIAGO	6"-4"	La Coruña

# Antecedentes II

## Trabajos Realizados. 4

AÑO	CLIENTE	DESCRIPCIÓN	Ø	LOCALIDAD
1998	TEHISA	RED DE GRANADA FASE II	8"-6"	Granada
1998	NECSO	RAMAL A JAEN. ACOM. GAS ANDALUCIA	6"-4"	Jaén
1998	FERROVIAL	RAMAL A BENAVENTE	6"	Zamora
1998	COBRA	ACOMETIDA A TOP-WASH	4"	La Coruña
1998	COBRA	EL BURGO	8"	La Coruña
1998	FERPI	RED DE MURCIA, ALCANTARILLA Y MOLINA DE SEGURA	12"-8"- 6"-4"- 2"	Murcia
1998	GASINDUR	RAMAL A VILLACÉ	6"	León
1998	BHISA S.A.	POSICIÓN 0.07 VILLAMAÑAN	6"-4"	León
1999	ACS	GASIFICACIÓN DE LA RIBERA DEL EBRO	12"-6"	Navarra
1999	O.S.H.S.A.	RAMAL A TRUCHAS DEL CINCA	6"	Huesca
1999	DRAGADOS	GASODUCTO PORTALEGRE-GUARDA	12" 10"	Portugal
1999	ABERDEEN	PROLONGACIÓN OLEODUCTO CARTAGENA-ALICANTE	10"-6"	Alicante
1999	ACS	GASIFICACIÓN DE LA RIBERA DEL EBRO. 2ª FASE	10"-6"	Navarra
1999	CYMSA	RAMAL A ENCE	10"-6"	Huelva
1999	ABERDEEN	ACOMETIDA A SOLVAY	12"-6"	Santander
1999	INABENSA	<b>AREA ENTRE LIMITE ECO Y BUTANO</b>	14"-8"	Cartagena
1999	ABERDEEN	REFUERZO EN APA PARA EL RAMAL A ALCORA	12"	Castellón

# Antecedentes II

## Trabajos Realizados. 5

AÑO	CLIENTE	DESCRIPCIÓN	Ø	LOCALIDAD
1999	ELECNOR SA	RAMAL UTEBO-SOBRADIEL	4"-6"	Zaragoza
1999	SERCOMSA	GASODUCTO SABIÑANIGO-JACA	6"	Huesca
1999	ABERDEEN	RAMAL A FUENTE DE EBRO.	6."	Zaragoza
1999	BHISA,S.A.	RIBADESELLA	POSICI ONES	Asturias
1999	ABERDEEN	ACOMETIDA A INVERNADEROS EL AEROPUERTO S.L.	4"	Alicante
2000	ABERDEEN	LARDERO	POSICI ONES	La Rioja
2000	UTE TARAZONA-J ACA	GASODUCTO CASCANTE-TARAZONA	6"	Huesca
2000	OSGAGAS	RAMAL A PLASENCIA	8"	Caceres
2000	F. PARAMIO,S.L.	RAMAL A PLASENCIA	8"-6"	Caceres
2000	G.V.S. UTE	POSICIONES GASODUCTO LEON-OVIEDO	20"	Leon
2000	CYMSA	CAPARROSO	6"	Zaragoza
2000	CYMSA	SAN JOSE DE LA RINCONADA	12"	Sevilla
2000	ELECNOR	ARRIGORRIAGA	20"	Bilbao
2000	ELECNOR	R.S.I. A AGUILAR DE LA FRONTERA	10"	Cordoba
2000	FERPI	SALIDA VS-5 Y VS-6. RED DE PATERNA	10"-6"- 4"	Valencia
2000	FERPI	RED DE SUMINISTRO INDUSTRIAL A LAS TORRES DE COTILLA.	8"-6"-4"	Murcia
2000	ABERDEEN	RED DE LORQUI, CEUTI Y ALZUAGAS.	10"-8"- 6"-4"	Murcia
2000	DISTRIBUIDO RA REGIONAL DEL GAS	BOECILLO-OLMEDO. RAMAL A AZUCARERA.	6"	Valladolid

# Antecedentes II

## Trabajos Realizados. 6

AÑO	CLIENTE	DESCRIPCIÓN	Ø	LOCALIDAD
2000	COLLOSA	BOECILLO-OLMEDO-MEDINA-AREVALO. FASE 1ª BOECILLO-OLMEDO.	12"	Valladolid
2000	CYMSA	SUECA-CULLERA.	4"	Valencia
2000	ABERDEEN	OLEODUCTO TALEZA. VARIANTE RIO FRANCOLI.	12"	Tarragona
2000	DAIP	ALMENDRALEJO-VILLAFRANCA DE LOS BARROS.	8"	Badajoz
2000	SODES	SALIDA AS-9. RED DE AGOST-NOVELDA-ASPE-ELDA-PETRER.	8"6"4"	Alicante
2000	SODES	RED DE GRANADA. GN-80. RAMAL UNIASA.	10"	Granada
2000	M.T.I.	ACOMETIDA A INESPAL.	6"	Asturias
2000	SEMI	RAMAL A OSUNA.	6"-4"	Sevilla
2000	ABERDEEN	TIBI A JIJONA	6"-4"	Alicante
2000	GASINDUR	POLA DE GORDON		Asturias
2000	CYMSA	RED EL SEQUERO	12"	Logroño
2000	ISOLUX WAT	GASODUCTO SOGAMA	16"-6"	La Coruña
2000	ELECNOR	RAMAL TORRELAVEGA-CAMARGO	12"	Santander
2000	UTE ABERDEEN-SIEMENS	<b>ESTACIÓN DE COMPRESION DE PATERNA</b>	26" a 4"	Valencia
2000	ELECNOR	ACOMETIDA A MICHELIN		Vitoria
2000	DAIP	SALIDA CS-2 RED DE CHILCHES-SONEJA-SEGORBE	8"-6"-4"	Castellon
2000	SODES	OLEODUCTO LOECHES-VILLAVERDE. VTE MEJORADA DEL CAMPO	10"	Madrid
2000	DAIP	RAMAL A BARBOSA	8"-6"	Badajoz

# Antecedentes II

## Trabajos Realizados. 7

AÑO	CLIENTE	DESCRIPCIÓN	Ø	LOCALIDAD
2001	ELECNOR	INSERCIÓN DE JUNTA AISLANTE RED DE SEGOVIA	WAY-TE	Segovia
2001	EUROPEA DE CONSTRUCCIONES PIPELINES	A BARBOSA Y DESVIO A ALMENDRALEJO	6"	Badajoz
2001	OSCAGAS	VILLAFRANCA DE LOS BARROS	POSICIONES	Badajoz
2001	ABERDEEN	RED DE BEZANA-ADARZO	12"	Santander
2001	A.P.L.-F.C.C.	GASODUCTO ARANDA-SORIA TRAMO I	12"-4"	Burgos-Soria
2001	NECSO Entrecanales Cubiertas	GASODUCTO ARANDA-SORIA TRAMO II	10"-6"-4"	Soria
2001	A.P.L.-F.C.C.	GASODUCTO RIVAS-LOECHES-ARGANDA-ALCALA	20"-12"-8"-6"	Madrid
2001	SODES	RAMAL A VILCHES	8"-6"	Jaen
2001	SODES	ACOMETIDA A CERAMICA LA ESPERANZA	4"	Cadiz
2001	INABENSA	<b>PLANTA DE BIOMASA DE E.H.N. SANGUESA</b>		Huesca
2001	COLLOSA	<b>EDIFICIO ENERGIA</b>		Mallorca
2001	SODES	RAMAL A ARANJUEZ-OCAÑA-NOBLEJA	6"-4"-2"	Madrid-Toledo
2001	SODES	RAMAL A VALDEPEÑAS	6"-4"	Ciudad Real
2001	CYMSA	ACOMETIDA A CERAMICA PALAU-ALPICAT	4"	Lerida
2001	ABERDEEN	POSICIÓN F.26.2.1 ONTIGOL ARANJUEZ		Madrid
2001	ABERDEEN	RED DE CORUÑA ARTEIXO-MEICENDE. REFINERIA REPSOL	8"	La Coruña
2001	SODES	RED DE MANZANARES	6"-4"	Ciudad Real
2001	ELECNOR	SEMIANILLO DE MADRID	26"-16"	Madrid

# Antecedentes II

## Trabajos Realizados. 8

AÑO	CLIENTE	DESCRIPCIÓN	Ø	LOCALIDAD
2001	DAIP	RAMAL A SONEJA	4"	Castellon
2001	ELEC NOR	TORRIJOS	8"	Toledo
2001	ABERDEEN	RED DE BEZANA -ADARZO	12"	Santander
2001	FIRE CONSULT,S.L.	<b>TUBERIAS EN ESERGUI</b>		Bilbao
2001	ELEC NOR	GASODUCTO CAMARGO-GAJANO	12 "	Santander
2001	FERPI	RED HOSPITAL DE ORBIGO LA BAÑEZA (LEON)	8"-4"	Leon
2001	DAIP	GASODUCTO TARANCON-CUENCA-FUENTES	12"-8"	Cuenca
2001	FCC. CONSTRUCCION	<b>C.L.H. BARAJAS</b>	24"-18"-6"	Madrid
2001	EUROPEA DE CONSTRUCCION ES PIPELINES, S.L.	VARIANTE DE GASODUCTO DE ASTURIAS EN LLOVIO	12"	Asturias
2001	ELEC NOR	GASODUCTO DE TORRUELLA DE MONTGRI-LA PERA (GIRONA)	8"-6"-3"	Girona
2001	SODES	ACOMETIDA A CELUPAL	4"	Cadiz
2001	SODES	ACOMETIDA A IBERYESO EN ALBELDA DE IREGUA	6"-4"	Logroño
2001	SODES	GASODUCTO A BINEFAR	6"	Huesca

# Antecedentes II

## Trabajos Realizados. 9

AÑO	CLIENTE	DESCRIPCIÓN	Ø	LOCALIDAD
2001	BHISA	GURREA DE GALLEGO	POSICIONES	Huesca
2001	BHISA	POSICIÓN DE POLANCO	POSICIONES	Cantabria
2001	APL-FCC	GASODUCTO MANOTERAS	16"-12"	Madrid
2001	APL-FCC	VARIANTE M-45	26"-16"-6"	Madrid
2001	ELEUNI UTE	SEMIANILLO NOROESTE DE MADRID	16"	Madrid
2001	CLH	<b>ESTACION DE BOMBEO DE POBLETE</b>		Ciudad Real
2002	VERTICE, S.L.	<b>CENTRAL TERMICA DE CICLO COMBINADO DE SAN ROQUE</b>	12"-8"	Cadiz
2002	GUINOVART OBRAS Y SERVICIOS HISPANIA	RED DE DISTRIBUCION GAS NATURAL A TORROELLA DE MONTGRI Y STARTIT	6"-3"	Girona
2002	ELEC NOR	RAMAL A REQUEJADA	6"	Cantabria
2002	SODES	RED DE SUMINISTRO A BIETANOL T.M. DE CURTIS	6"	La Coruña
2002	SODES	<b>CLORODUCTO ARAGONESAS-BAYER-AISCON DEL</b>	12"-10"	Tarragona
2002	CYMSA	RAMAL OESTE DE SEVILLA	10"-8"	Sevilla
2002	EMOI	OLEODUCTO PARA CLH EN VILAFRANCA DE CORDOBA	12"	Cordoba
2002	BHISA	POSICION D-07.2.1 EN POLANCO	12"	Cantabria

# Antecedentes II

## Trabajos Realizados. 10

AÑO	CLIENTE	DESCRIPCIÓN	Ø	LOCALIDAD
2002	SODES	POS. 15.24 X	30"	Alicante
2002	AXIMA	<b>CENTRAL TERMICA DE CICLO COMBINADO DE CASTELLON</b>	16"-12"	Castellon
2002	ABERDEEN	POS. D-10 EN LLANES	12"	Asturias
2002	FERPI	RAMAL GAJANO-TRETO	12"	Santander
2002	ELECNOR	GASODUCTO CARTAGENA-LORCA. FASE I.	20"	Murcia
2002	ELECNOR	RED A.P.A. A MERUELO.	6"	Santander
2002	SODES	POS. 15-31 Y SALIDA GASODUCTO CARTAGENA-LORCA FASE I . T.M. DE CARTAGENA	30"	Murcia
2002	SODES	POS. 15-32 ANEXO AL GASODUCTO CARTAGENA-ORIHUELA. T.M. DE CARTAGENA.	30"	Murcia
2002	BHISA	POS. D-14 Y E.R.M. G-250 PILOÑA ASTURIAS	12"	Asturias
2002	SODES	SOMO-LOREDO-PEDREÑA	4"	Cantabria
2002	BHISA	Pos: 1-006 Y ERM G-250 NAVIA	POSICION	Asturias
2002	IGASPE	RAMAL A PAPELERA PENINSULAR	10"-8"	Madrid
2002	PROCEN	VARIANTES DE RED AFECTADAS POR EL TRAMO DE VIA DE ALTA VELOCIDAD ZARAGOZA-ZUERA	20"	Zaragoza
2002	PROCEN	LA RODA DE ANDALUCIA	6"-4"	Sevilla
2002	ELECNOR	SUMINISTRO A ENERGY WORKS GEP	8"	Murcia
2002	MAVISA	VARIANTE RAMAL A ENCE	10"	Huelva

# Antecedentes II

## Trabajos Realizados. 11

AÑO	CLIENTE	DESCRIPCIÓN	Ø	LOCALIDAD
2002	ELECNOR	RED A.P.A. NOJA-SANTOÑA	4"	Cantabria
2002	ELECNOR	RED A.P.A. A BUERAS	6"	Cantabria
2002	GUINOVART & OSHSA	RED DE DISTRIBUCIÓN GAS NATURAL A L'AMETLLA DEL VALLES	3"	Barcelona
2002	GUINOVART & OSHSA	RED DE DISTRIBUCIÓN DE GAS NATURAL A ARTES	8"	Barcelona
<b>2002</b>	<b>NECSO</b>	<b>SUSTIT. HIDRANTES BASE AEREA MORON</b>	<b>2"-3"-6"-8"-10" y 12"</b>	<b>Sevilla</b>
2002	GUINOVART & OSHSA	DESPLAZAMIENTO DE LA RED AP-16 DN6" AFECTADAS POR LAS OBRAS DE LA LINEA DE RENFE CASPE-LLEIDA EN LA ZONA DE MIRAFLORES	6"	Zaragoza
2002	EUROLGAS	RAMAL A URBANIZACIÓN EN TERMINO MUNICIPAL DE JACA	4"	Huesca
2002	SODES	VARIANTE RED AP-49,5	8"	Zaragoza
2002	FERPI	VARIANTE DE RED DE LANGREO	8"	Asturias
2002	AGRUSOLPI	VARIANTE SEMIANILLO DE MADRID		Madrid
2002	APL	RED DE ANTEQUERA	8"	Malaga
2002	SODES	RED A.P.A. DE PEDREÑA	4"	Cantabria
2002	MASA	GASODUCTO TARANCON-CUENCA. POSICION FUENTES Y RAMAL	8"	Cuenca
2002	COBRA-GHESA -GAMESA	CICLO COMBINADO DE CASTEJON	PRUEBA HIDROSTATICA	Huesca
2002	FERROVIAL	Q91 RADIAL R4/M-50 TRAMO C2	16"	Madrid
2002	ELECNOR	GASODUCTO BARCELONA-BILBAO-VALENCIA VARIANTE DEL GBB	24"-6"	Guipuzcoa
2002	INABENSA	DESCARGADERO DE BIETANOL EN EL PUERTO DE LA CORUÑA	10"	La Coruña
2002	PROCEN	VARIANTE DEL GASODUCTO VALENCIA PK 193,78 A PK 193,95. ENLACE AUTOVIA SAGUNTO A TERUEL	26"	Valencia

# Antecedentes II

## Trabajos Realizados. 12

AÑO	CLIENTE	DESCRIPCIÓN	Ø	LOCALIDAD
2002	ELECNOR	MEJORADA DEL CAMPO. VARIANTE M-50	26"-16"	Madrid
2002	ELECNOR	RED APA NOJA-SANTOÑA. RAMAL A AJO	4"	Cantabria
2002	SODES	CICERO-TRETO	6"-4"	Cantabria
2002	SODES	RED A ALCALA LA REAL	6"	Jaen
2002	SODES	RED APA SOLARES-BIMBO	4"	Cantabria
2002	F. PARAMIO	D. BENITO-VILLANUEVA DE LA SERENA	8"	Badajoz
2002	EUROPEA DE CONSTRUCCIO NES PIPELINES	GASODUCTO OLMEDO-MEDINA DEL CAMPO	12"	Valladolid
2002	FERPI	OLEODUCTO ROTAZA VARIANTE CIUDAD DE ECIJA.	12"	Sevilla
2002	ELECNOR	RED APA NOJA-SANTOÑA RAMAL A ISLA	4"	Cantabria
2002	APL	DESDOBLAMIENTO DERIVACIÓN MANOTERAS	16"	Madrid
2002	UTE CICLO COMBINADO CASTEJON	CICLO COMBINADO CASTEJON	12"	Navarra
2002	SODES	RED APB TRETO LAREDO	12"	Cantabria
2002	CYMSA	RAMAL POSICIÓN S-03 VILLANUEVA DE ALGAIDAS-MALAGA	6"	Malaga
<b>2002</b>	<b>SACYR</b>	<b>IMPULSIÓN DEE LA IDAM DE CARBONERAS</b>	<b>56"</b>	<b>Almeria</b>
2002	GUINOVART & OSHA	VARIANTE BORRIOL-POBLA TORNESA	26"	Castellon
2002	OSCAGAS	GASODUCTO JACA-SABIÑANIGO	P. Part: Way_Tee	Huesca
2002	APL	RED HERRERA-PUENTE GENIL-MALAGA	6"-4"	Sevilla_Cordo ba-Malaga
2003	ELECNOR	MALAGA-ALHAURIN DE LA TORRE	12"	Malaga

# Antecedentes II

## Trabajos Realizados. 13

AÑO	CLIENTE	DESCRIPCIÓN	Ø	LOCALIDAD
2003	ELECNOR	VARIANTE DE VALLADOLID	12"	Valladolid
2003	SODES	SAN VICEN DEL HORTS Y SAN CUGAT DEL VALLES	8"-4"	B
2003	ELECNOR	RED A.P.A. A MERUELO		Cantabria
2003	APL	POSICION K-29		
2003	EMOI	RAMAL A COLINDRES	6"	Santander
2003	SODES	VARIANTE BUCANAS EN REINOSA	16"	Cantabria
2003	SODES	GASODUCTO TARRAGONA-POWER	16"-12"	Tarragona
2003	SERCOMSA	RAMAL A JIJONA	4"	Alicante
2003	EMOI	VILLAVICIOSA	12"	Asturias
2003	APL	PROYECTO PARA EL SUMINISTRO E INSTALACION DE GAS NATURAL. ZONA MANRESA-SURIA	8"-6"-4"	Barcelona
2003	CORSAN- CORVIAM	AEROPUERTO MADRID BARAJAS	16"	Madrid
2003	ELECNOR	RED DE MALAGA ALHAURIN DE LA TORRE	12"-10"-8" -4"	Malaga
2003	FERPI	RAMAL A SAJUSA-VILLAMAÑAN	4"	Leon
2003	ELECNOR	RED DE MIJAS-FUENGIROLA	6"-4"	Malaga
2003	SODES	RAMAL A SUANCES	4"	Cantabria
2003	FERPI	DESVIO DEL RACK DE PETRONOR EN EL T.M. DE SANTURCE	20"-12"- 8"	Vizcaia
2003	SERCOMSA	RAMAL A GABIAS	6"	Granada
2003	IGASPE	VARIANTE DEL RAMAL DE SEGOVIA-TRES CASAS	8"-4"	Segovia
2003	GUINOVART& OSHA	LIMPIEZA CON SOLUCION QUIMICA Y KALIPER PIG DEL GASODUCTO COLLADO HERMOSO-TUREGANO	12"	Segovia

# Antecedentes II

## Trabajos Realizados. 14

AÑO	CLIENTE	DESCRIPCIÓN	Ø	LOCALIDAD
2003	CORSAN-CORVIAN	PLATAFORMA DIQUE ESTE. AEROPUERTO BARAJAS	16"	Madrid
2003	EMOI	VARIANTE EN Km 0,660 POR LA V A TOLEDO EN EL TERMINO DE VILLASECA SAGRA	8"	Toledo
2003	PRONOR	ACOMETIDA A ALBATERA	4"	Alicante
2003	ELECNOR	RED DE TORREMOLINOS-BENALMADENA	6"	Malaga
<b>2003</b>	<b>NECSO</b>	<b>REPLACE HYDRANT FUEL SUST. PHASE II. BASE AEREA DE MORON</b>	<b>2"-3"-6"-8"-10" y 12"</b>	<b>Sevilla</b>
2003	SERCOMSA	GASODUCTO ROTA-CHIPIONA. (POLIETILENO).	8"	Cadiz
2003	APL	NUEVA CONEXION POZOS DE JACA	16"	Huesca
2003	MAESSA	VARIANTE RED DE ENAGAS BARCELONA-VALENCIA (BORRIOL)	26"	Castellon
2003	U.T.E. CRIPTANA	SANTA CRUZ DE MUDELA-SALIDA A CUENCA	32"	Ciudad Real-Cuenca
2003	CYMSA	RAMAL SANT CARLES DE LA RAPITA-ALCANAT	6"	Tarragona
2003	GASENERGIA	CENTRAL TERMICA DE CICLO COMBINADO SAN ROQUE	12"	Cadiz
2003	EMOI	CRUCE DEL RIO GUADALQUIVIR	30"	Sevilla
2003	APL	GASODUCTO SUBIRATS-ODENA	16"	Barcelona
2003	INABENSA	FLUSHING DE TUBERIAS EN BIODUCTO LA RABIDA	10"	Huelva
2004	EMOI	CRUCE DEL RIO GUADAIRA	30"	Sevilla
2004	SODES	GASODUCTO CCC DE ARCOS DE LA FRONTERA	24"	Cadiz
2004	EUROLGAS	VARIANTE EL ARAHAL	12"	Sevilla
2004	EUROLGAS	VARIANTE A ROTA	12"	Cadiz
2004	EUROLGAS	RED A JAEN	4"	Jaen

# Antecedentes II

## Trabajos Realizados. 15

AÑO	CLIENTE	DESCRIPCIÓN	Ø	LOCALIDAD
2004	AGRUSOLPI	VARIANTE A VILAFRANCA DEL PENEDES	24"	Barcelona
2004	FERPI	NUEVAS CONDUCCIONES PARA LA INSTALACION DE ALMACENAMIENTO DE BIZKAIA	14"	Bizkaia
2004	FERPI	DESVIO DEL RACK DE PETRONOR EN EL T.M. DE SANTURCE	26"-20"-12"-10"-8"	Bizkaia
2004	PROCEN	SANTA PERPETUA DE LA MOGUDA (BARCELONA) VARIANTE TERCER CINTURON	20"-8"	Barcelona
2004	GUINOVART & OSHSA	OLEODUCTO ROTA-ZARAGOZA Y ALMODOVAR-LOECHE	12"	Toledo
2004	APL	SUMINISTRO A LA CCC DE ARRUBAL	20"	La Rioja
2004	NECSO	CONEXIÓN ENTRE LA ESTACION DE BOMBEO DE CLH AVIACION CON EL AEROPUERTO DE MADRID-BARAJAS	18"-16"	Madrid
2004	EUROLGAS	VARIANTES OLEODUCTO ROTA-ZARAGOZA (ADAMUZ)	POSICIÓN	Cordoba
2004	COLLOSA	GASODUCTO MOJADOS-ISCAR-CUELLAR	8"	Segovia
2004	MONCOBRA	PLANTA DE CICLO COMBINADO ARCOS DE LA FRONTERA	POSICIÓN	Cadiz
2004	HIVISAN	POSICIÓN A-9 B ZARAGOZA	26"	Zaragoza
2004	NECSO	SUSTITUCIÓN HIDRANTES BASE AEREA MORON II	12"	Sevilla
2004	AGRUSOLPI	CRUCE DE RIO GENIL-ECIJA	30"	Sevilla
2004	AGRUSOLPI	CRUCE DE RIO GUADAIRA-MAIRENA	30"	Sevilla
2004	HIVISAN	POSICIÓN K 11 ARCOS DE LA FRONTERA	16"	Cadiz
2004	SODES	RED DE SUMINISTRO A ALUMINIOS CORTIZO	6"	La Coruña
2004	GUINOVART & OSHSA	VARIANTE DE CLH MIRANDA DE EBRO.	12"	Burgos
2004	EUROLGAS	VARIANTE A MONTILLA	6"	Cordoba
2004	EUROLGAS	RED A LOS BARRIOS	6"	Cadiz

# Antecedentes II

## Trabajos Realizados. 16

AÑO	CLIENTE	DESCRIPCIÓN	Ø	LOCALIDAD
2004	ELEC NOR	RED DE SUMINISTRO A LA COMPAÑIA ELECTRICA PATA DE MULO.	8"	Cordoba
2004	ELEC NOR	CONEXION A CICLO COMBINADO PALOS DE LA FRONTERA	20"-8"	Huelva
2004	HIVISAN	LINEA DE DISTRIBUCION DEL BOP DE PALOS DE LA FRONTERA	26"-24"	Huelva
2004	SODES	GASODUCTO EJE BERGANTIÑOS	10"-8"-4"	La Coruña
2004	MAESSA	OLEODUCTO ROTA-ZARAGOZA. VARIANTE DE ADAMUZ.	12"	Cordoba
2004	FERPI	GASODUCTO MALAGA-ESTEPONA. TRAMO ALHAURIN EL GRANDE-MIJAS.	10"	Malaga
2004	UTE LEMOA-SICIM- PROCEN	GASODUCTO LEMOA-BOROA	16"	Bizkaia
2004	COPI SA	CTCC PALOS DE LA FRONTERA.	24"-10"-2 "-1"	Huelva
2004	GUINO VART & OS HSA	VARIANTE PALENCIA-VILLALOBON.	14"	Palencia
2004	EMOI	VARIANTE POR AFECCION LAV TRAMO SANT JOAN D'ESPI-L'HOSPITALET DE LLOBREGAT.	24"	Barcelona
2004	GUINO VART & OS HSA	RELIGAMIENTO TECNICO ENTRE REDES 01-11 ENTRE CASTELLFOLLIT DE LA ROCA-SANT JOAN DE LES ABADESSES	12"	Gerona
2004	TICSA	ESTACION DE COMPRESION DE CORDOBA	DE 32" A 2"	Cordoba
2004	ELEC NOR	CENTRAL TERMICA DE ACECA-VILLASECA DE LA SAGRA.	12"	Toledo
2004	GUINO VART & OS HSA	DESVIO DEL OLEODUCTO BA-PRAT JUNTO AL PUENTE MERCABARNA, AFECTADO POR LAS OBRAS	6"	Barcelona
2004	CYMSA	RAMAL APB POS. K-48-CAMPO DE CRIPTANA.	8"-6"-4"	Ciudad Real

# Antecedentes II

## Trabajos Realizados. 17

AÑO	CLIENTE	DESCRIPCIÓN	Ø	LOCALIDAD
2004	CYMSA	RED APA DE DISTRIBUCION A ALCAZAR DE SAN JUAN.	8"-6"-4"	Ciudad Real
2004	CYMSA	RED APA DE DISTRIBUCION A CAMPO DE CRIPTANA	8"-6"-4"	Ciudad Real
2004	COLLOSA	GASODUCTO LA ROBLA-GUARDO	16"-12"	Leon
2004	ELECNOR	PALOS DE LA FRONTERA	POS. F-02 Y SO-2K	Huelva
2004	ELECNOR	PALOS DE LA FRONTERA	POS. F-02	Huelva
2004	EUROLGAS	MEDINA SIDONA	6"	Cadiz
2004	MAESSA	ACOMETIDA GENERAL DYNAMICS	4"	Murcia
2005	MAESSA	VILANOVA DE AROSA Y CAMBADOS	8"-6"-4"	La Coruña
2005	OSGAS	ANDORRA DE TERUEL	6"	Teruel
2005	UTE CRIPTANA	ALCAZAR DE SAN JUAN	P. Part.	Ciudad Real
2005	UTE GAS CASTELNOU	GASODUCT CASTELNOU-FRAGA-TAMAR ITE DE LITERA	20"	Huesca
2005	APL	ARGAMASILLA-TOMELLOSO	8"-6"	Ciudad Real
2005	CYMSA	REDES ASOCIADAS AL GASODUCTO CARTAGENA-LORCA (FASE II) RED DE ALHAMA DE MURCIA	8"	Murcia
2005	CYMSA	REDES ASOCIADAS AL GASODUCTO CARTAGENA-LORCA (FASE II) RED DE TOTANA OLEODUCTO	8"	Murcia
2005	OSHS	ROTA-ZARAGOZA EN EL T.M. DE CORDOBA	12"	Cordoba
2005	PREMOIN	AMPLIACION ESTACION ENAGAS ALMENDRALEJO	24"	Badajoz
2005	MAESSA	RAMAL DE SUMINISTRO A LORCA	10"	Murcia
2005	COLLOSA	OLMEDO		Valladolid
2005	MAVISA	ESTACION DE COMPRESION DE DOS HERMANAS	6"-4"-22"	Sevilla
2005	MAESSA	VILANOVA DE AROSA Y CAMBADOS (P. NEUMATICA)		
2005	PROCEN	RAMAL AL PUERTO DE SANTA MARIA	12"-6"	Cadiz

# Antecedentes II

## Trabajos Realizados. 18

AÑO	CLIENTE	DESCRIPCIÓN	Ø	LOCALIDAD
2005	MASA	VARIANTE EL EL GASODUCTO SEVILLA MADRID POR AFECCION DE LA AUTOVIA A-44 Y LA VARIANTE OESTE DE CORDOBA	26"	Cordoba
2005	APL	GASODUCTO ARGAMASILLA-TOLEDO	8"-6"-4"-3"	Ciudad Real
2005	UTE ALMENDRALEJO	AMPLIACION DE LA ESTACION DE COMPRESION DE ENAGAS EN ALMENDRALEJO		Badajoz
2005	OSHS	GASODUCTO VARIANTE EN EL PAPIOL	24"-20"-14"	Barcelona
2005	CYMSA	VARIANTE DEL PK 24,330 A PK 25,029 POR AFECCION DEL SECTOR ZP-CH 3-1 OESTE	10"-4"	Murcia
2005	ELECNOR	RAMAL CCC CASTELNOU	16"	Huesca
2005	FERPI	RAMAL APB A CCC DE CARTAGENA	16"	Murcia
2005	CYMSA	ACOMETIDA AES CARTAGENA (P. NEUMATICA)	16"	Murcia
2005	WIP	EMG-1000 POS.20.00.A		Zaragoza
2005	OSCAGAS	GASODUCTO MONTALBAN	4"	Teruel
2005	BHISA	POS. 15.33 CARTAGENA		Murcia
2005	OSHS	CLH DECAL ESPAÑA	16"-14"-12"	Huelva
2005	CLH	PANTALAN ENAGAS	10"	Huelva
2005	ELECNOR	MIJAS-ESTEPONA	16"	Malaga
2005	EMOI	MOCEJON-TORRIJOS	8"	Toledo
2005	CYMSA	RAMAL BENAGUACIL-TUEJAR	8"-6"	Valencia
2005	UTE GAS SAGUNTO SOCOIN-APL	GASODUCTO DE TRANSPORTE DE SAGUNTO	30"	Valencia
2005	OSCAGAS	BURGO DE EBRO	10"-6"	Zaragoza
2005	CYMSA	CERASA-JUMISA EN VILLALUENGA DE LA SAGRA	4"	Toledo
2005	PIRAMIDE	ESTACION DE COMPRESION DE TIVISA	30"-6"	Tarragona

# Antecedentes II

## Trabajos Realizados. 19

AÑO	CLIENTE	DESCRIPCIÓN	Ø	LOCALIDAD
2005	ELEC NOR	VARIANTE SEMIANILLO DE MADRID EN RIVAS-VACIAMADRID	26"-16"	Madrid
2005	PROCEN	RAMAL AL PUERTO DE SANTA MARIA PLANTA DE	12"-6"	Cadiz
2005	HIVISAN	BIOCARBURANTES DE BABILAFUENTE	8"-6"-4"	Salamanca
2005	COLLOSA	GASODUCTO SALAMANCA-PEÑARANDA	12"	Salamanca
2005	SODES	VARIANTES POR AFECCION A-66 EN T.M. OLIVA DE PLASENCIA	26"	Caceres
2005	CAP WELDING	CONEXION CLH MOTRIL PUERTO	14"-12"	Granada
2005	PROCEN	VARIANTE RONDA SUR DE LEON	10"	Leon
2005	COLLOSA	GASODUCTO SORIA-AGREDA	12"	Soria
2005	MASA	SEA-LINE DE HUELVA	32"	Huelva
2005	COBRA	GASODUCTO IBI-ONIL-CASTALLA FASE II	8"	Alicante
2006	INBULNES	POSICION ALMENDRALEJO		Badajoz
2006	MAESSA	GASODUCTO ALPICAT-ALCARRAS	10"	Lerida
2006	FERPI	RAMAL CHIVA-UTIEL Y VARIANTES SALIDA VS-7	8"-6"	Valencia
2006	ENAGAS	GASODUCTO ARBOS-TIVISSA	26"	Tarragona
2006	MASA	POS. F-06 PALANCARES		Sevilla
2006	APL	POS. VALVULAS RAMAL MALAGA-RINCON DE LA VICTORIA		Malaga
2006	EUROLGAS	RAMAL A SAN ROQUE Y LA LINEA DE LA CONCEPCION	8"-6"	Cadiz
2006	APL	RAMAL EL GRAO-BENICASIN		Castellon
2006	BONATTI-SANDO	CASTELLON-ONDA	20"	Castellon
2006	SODES	RAMAL A.P.A. A COREN	8"-6"-4"	Orense
2006	EMMSA	POSICION F-2 FRENTE A FENOSA HASTA CEPSA	8"	Huelva
2006	CYMSA	CONEXION A LA CCC DE LA PLANA DEL VENT	16"	Tarragona
2006	CYMSA	ACOMETIDA A CASINOS	6"	Valencia
2006	CYMSA	VILLAR DEL ARZOBISPO	6"	Valencia
2006	SODES	ARTERIA A STA POLA	6"	Alicante
2006	IMTECH-MAVISA	LINEA DE GAS BUTANO DE REPSOL-YPF	10"	Huelva

# Antecedentes II

## Trabajos Realizados. 20

AÑO	CLIENTE	DESCRIPCIÓN	Ø	LOCALIDAD
2006	SODES	RAMAL A.P.A. A COREN	8"-6"-4"	Orense
2006	EMMSA	POSICION F-2 FRENTE A FENOSA HASTA CEPESA	8"	Huelva
2006	CYMSA	CONEXION A LA CCC DE LA PLANA DEL VENT	16"	Tarragona
2006	CYMSA	ACOMETIDA A CASINOS	6"	Valencia
2006	CYMSA	VILLAR DEL ARZOBISPO	6"	Valencia
2006	SODES	ARTERIA A STA POLA	6"	Alicante
2006	IMTECH-MAVISA	LINEA DE GAS BUTANO DE REPSOL-YPF	10"	Huelva
2006	UTE FALCES	FALCES IRUZCUN	14"	Navarra
2006	A.P.L.	GEOLIT		Mengibar-Jaén
2006	EDITEX INGENIEROS	GASODUCTO ALMENDRALEJO	6"	Almendralejo
2007	BONATTI S.P.A.	GASODUCTO A CTCC DE ESCATRON	20"	Zaragoza
2007	PROCEN S.A.	RAMAL DE CONEXION CON EL UTEBO-SOBRADIEL	6"	Zaragoza
2007	PROCEN S.A.	POSICION 01 DEL POLIG. TECNOLOGICO LOPEZ SORIANO LA CARTUJA BAJA-ZARAGOZA		Zaragoza
2007	GUINOVART & OSHA	GASODUCTO CALDES DE MONTBUI A SAN FELIU DE CODINES	8"-3"	Barcelona
2007	A.P.L.	RAMAL UTRERA-LOS PALACIOS	6"	Sevilla
2007	BHISA S.A.	POSICION ENAGAS EN GUITIRIZ		Lugo
2007	SODES	DAIMIEL	10"	Ciudad Real
2007	BONATTI-SANDO	GASODUCTO CASTELLON-ONDA	20"	Castellon
2007	SODES	GASODUCTO VILAFRANCA DE LOS BARROS-ZAFRA-JEREZ DE LOS CABALLEROS	16"	Badajoz
2007	COLLOSA	GASODUCTO SORIA-AGREDA DESVIO DE LOS	12"	Soria
2007	GUINOVART & OSHA	OLEODUCTOS ALMODOVAR-LOECHES Y ROTA-ZARAGOZA POR LAS OBRAS DE URBANIZACION	10"-12"	Ciudad Real
2007	EUROLGAS S.L.	LIEDENA	6"	Navarra

# Antecedentes II

## Trabajos Realizados. 21

AÑO	CLIENTE	DESCRIPCION	Ø	LOCALIDAD
2007	EUROLGAS S.L.	REOCIN	8"	Santander
2007	EUROLGAS S.L.	RED SUMINISTRO AL POLG INDUSTRIAL DEL BESAYA T.M. REOCIN	6"	Cantabria
2007	MASA	GASODUCTO ZETAGAS EN EL VALLE DE ESCOMBRERAS	16"-12"-10"-6"	Cartagena
2007	Z GAS	LINEA INTERCONEXION TERMINAL MARITIMO A PLANTA	16"-12"-10"-6"	Cartagena
2007	UTE CARRERAS-COBRA	GASODUCTO SAN JUAN DE DIOS GAS TRESORER	20"	Palma de Mallorca
2007	BONATTI S.P.A.	GASODUCTO A CTCC DE ESCATRON	20"	Zaragoza
2007	TAMAR	TUBERIAS ENLACE		Cartagena
2007	COMSA	RED DE HIDRATANTES AEROPUERTO PALMA DE MALLORCA	14"-10"	Palma de Mallorca
2007	ABANTIA (BHISA)	POSICION ENAGAS EN ABEGONDO		Lugo
2007	CYMSA	GALLUR		Zaragoza
2007	ENEL	ESCATRON POWER PLANT NATURAL GAS SYSTEN	4"-12"-14"	Zaragoza
2007	C.T. ANDASOL UNO	PLANTA TERMOSOLAR ANDASOL-1	2"	
2007	EMOI	EL PUEYO	6"	Huesca
2007	SODES	GASODUCTO SANT FELIU-MOIA	8"	Barcelona
2007	INABENSA	NUEVAS CABEZAS POZOS C-7 Y C-5 GASODUCTO DE HUELVA		Huelva

# Antecedentes II

## Trabajos Realizados. 22

AÑO	CLIENTE	DESCRIPCION	Ø	LOCALIDAD
2007	BONATTI-SAND O	GASODUCTO ALBACETE-ALMANSA	36"	Albacete
2007	MILLECASA	COLECTOR SALIDA G.N. DE VAPORIZADORES A U.M. (SEA-LINE) ENAGAS	20"-14"-1 2"-4"-3"	Barcelona
2007	COPISA	GASODUCTO SALIDA GETAFE-CUENCA, VARIANTES POR AFECCION NUEVO ACCESO FERROVIARIO ALTA VEL.	12"	Getafe
2007	ELECNOR	VARIANTES GASODUCTO A BUÑOL. TRAMO CHESTE	8"	Valencia
2008	MAESSA	RED TORREMOLINOS - BENALMADENA	4"-6"	Málaga
2008	COLLOSA	GASODUCTO SOTO DE RIBERA	12"	Asturias
2008	EMOI	EJE APA 16 BAR A FUENTE ALAMO DE MURCIA	6"	Murcia
2008	ELECNOR	GASOD. BARCELONA-VALENCIA-VASC ONGADAS. VARIANTE POR AFECCION EUSKATREN DE PK 10.353 A PK	24"	Vizcaya
2008	ELECNOR	MODIF. GASOD. BARAKALDO-SANTURZI Y MODIF. GASOD. ARRIGORRIAGA-ZANTURZI RED DE TRAPAGA Y PO	30"	Vizcaya
2008	ELECNOR	OLEODUCTO ZARAGOZA-TORREJON ARDOZ. TRAMO II	14"	Zaragoza
2008	UTE FALCES	FALCES-IRURZUN	14"	Navarra
2008	AUXILIAR DE PIPELINES S.A.	OLEODUCTO CONQUISTA-ALMODOVAR	12"	Ciudad Real

# Antecedentes II

## Trabajos Realizados. 23

AÑO	CLIENTE	DESCRIPCION	Ø	LOCALIDAD
2008	MAESSA	GASODUCTO REDOVAN-ORIHUELA-MONTE SINOS	12" - 4"	Alicante
2008	DURO FELGUERA ENERGIA S.A.	CTCC SOTO IV	12"	Asturias
2008	ELECNOR	VARIANTE GASOD. SALIDA GETAFE-CUENCA POR AFECCION DEL NUEVO ACCESO FERROVIARIO A.V. DE LEVA	12" - 4"	Getafe
2008	MAESSA	SANT ESTEVE-GELIDA	6"	Barcelona
2008	ELECNOR	GASODUCTO A BUÑOL. TRAMO CHESTE Y CHESTE-ALDAYA		Valencia
2008	AUXILIAR DE PIPELINES S.A.	RAMAL UTRERA-LOS PALACIOS	6"	Sevilla
2008	GVS ALCAZAR UTE	GASODUCTO ALCAZAR DE S. JUAN-VILLARROBLEDO	36"	Alcazar de San Juan
2008	CYMSA	A-9 LUSLIBOL		Zaragoza
2008	SODES	DESDOBLAMIENTO PARCIAL AL CAMPO DE GIBRALTAR. FASE II	16"	Cádiz
2008	ELECNOR	RAMAL APA ZONA SUR ALJARAFE	6"	Sevilla
2008	ELECNOR	RAMAL A LA RODA	8" - 6" - 4"	Albacete
2008	ENAGAS	GASODUCTO FALCES-IRURZUN		Navarra
2008	COLLOSA	GASODUCTO MEDINA-AREVALO	12"	Medina
2008	COPISA	GASODUCTO CAMBRILS MIAMI Y HOSPITALET DEL INFANTE	6"	Barcelona
2008	UTE GAS MONTESA	ALBACETE-MONTESA	36"	Albacete
2008	COBRA	SUMINISTRO DE GAS NATURAL A SAN MATEO	6"	San Mateo

# Antecedentes II

## Trabajos Realizados. 24

AÑO	CLIENTE	DESCRIPCION	Ø	LOCALIDAD
2008	GUINOVART & OSHSA	VARIANTE OLEODUCTO LOECHES-VILLAVERDE EN LOS BERROCALES	10"	Madrid
2008	EUROLGAS	RAMAL POSICION K 48.02 A SOCUELLAMOS	6" - 4"	Ciudad Real
2008	CYMSA	POSICION F.06.2 DE PALOMARES DEL RIO		Sevilla
2008	EUROLGAS	CAMPANILLAS	12"	Málaga
2008	ACCIONA	CENTRAL CICLO COMBINADO CAMPANILLAS	12"	Málaga
2008	COLLOSA	GASODUCTO ALBOLOTE-PINOS PUENTE	8"	Granada
2008	COPIA	GASODUCTO BAEZA-UBEDA	8"	Jáen
2008	ACCIONA	GASODUCTO DE TRANSP. BASICO ZONA NORTE DE MALAGA	12"	Málaga
2008	UTE GAS MONTESA	ALBACETE-MONTESA. VARIANTE ALMANSA	36"	Albacete
2008	ISOLUX CORSAN	PLANTA DE BIODIESEL DE CASTELLON		Castellon
2008	INEREX	GASODUCTO A CACERES	12"	Caceres
2008	TAMESUR	LINEAS IN-SITES DE BIOOILS	14"	Huelva
2008	EMOI S.A.	SAN JAVIER-BALSICAS	6"	Murcia
2008	ELECNOR	GASODUCTO HUELVA-AYAMONTE	10"-6"-8"-4"	Huelva
2008	CYMSA	GASODUCTO FRAGA-MEQUINENZA	12"-6"	Huesca
2008	AXIMA	GASODUCTO SALAMANCA-PEÑARANDA DE BRACAMONTE	12"	Salamanca

# Antecedentes II

## Trabajos Realizados. 25

AÑO	CLIENTE	DESCRIPCION	Ø	LOCALIDAD
2008	FERPI	RAMAL APA POSICION I-015 BETANZOS-MIÑO	6"-8"	La Coruña
2008	GUINOVART OSHA	VARIANTE OLEOD. ALGECIRAS ROTA POR OBRAS DE URBANIZACION EN MEDINA-SIDONIA	12"	Cadiz
2008	CYMSA	GASODUCTO VILLALONGA - GANDIA - OLIVA	12"-8"-6"	Valencia
2008	UTE GASPORT	DESDOBLAMIENTO GASOD. BBV. TRAMO LARBOC-PLANTA ENAGAS DE BARCELONA	36"	Barcelona
2009	EMOI	VARIANTE 10" APB INTERCEPTORES DE PLUVIALES EJE ESTRUCTURANTE COSTERA NORTE. MURCIA	10"	Murcia
2009	MASA	GASODUCTO LUCENA-CABRA-BAENA	6" - 8"	Cordoba
2009	SODES	POLIDUCTO A MAHON	10"	Menorca
2009	SODES	RAMAL A ACECA	12"	Toledo
2009	MILLECASA	ESTACION DE COMPRESION DE HARO		La Rioja
2009	GUINOVART OSHA	VARIANTE OLEODUCTO ARAHAL-MALAGA POR OBRAS DE LA RONDA OESTE DE MALAGA	10"	Malaga
2009	UTE COSIGAS-08	GASODUCTO LORCA-CHINCHILLA. TRAMO III	42"	Albacete
2009	COLLOSA	GASODUCTO LEMONA-HARO	26"	La Rioja
2009	GUINOVART OSHA	VTE. OLEODUCTO COVI POR ACCESO AUTOVIA DE A CORUÑA	10"	A Coruña
2009	INEREX	GASOD. EN APA 16 BAR Y RED DE DISTRIBUCION EN EL AREA INDUST. DE LA VEGA DE VILLALLANA (POLA D	8"-4"-2"	Asturias
2009	UTE COSIGAS-08	GASODUCTO RAMAL A CASTELLON	16"	Castellon

# Antecedentes II

## Trabajos Realizados. 26

AÑO	CLIENTE	DESCRIPCION	Ø	LOCALIDAD
2009	COLLOSA	GASOD. TRANSPORTE SECUNDARIO PUEBLA MONTALBAN-CONSUEGRA	12"	Toledo
2009	MONTAJES LA SAGRA	POSICIONES GASODUCTO MASCARAQUE-CONSUEGRA		Toledo
2009	CYMSA	VARIANTE GASODUCTO ARANDA DE DUERO-SORIA	6"-12"	Soria
2009	MAESSA	CYCLES COMBINES GAZ EMILE HUCHET	12"-3"	Francia
2009	ELECNOR	RAMAL A UTIEL	2"-3"-4"-6"	Valencia
2009	GUINOVART OSHSA	MODIFICACION GASODUCTO LA ROBLA-GUARDO	16"	León
2009	UTE CAMPO GIBRALTAR	DESDOBLAMIENTO PARCIAL RAMAL AL CAMPO DE GIBRALTAR	16"	Cádiz
2009	SOGEOSA	GASODUCTO LEON-OVIEDO. VARIANTE LENA	20"	Asturias
2009	FERROVIAL AGROMAN	OLEODUCTO CLH. TRAMO CORDOBA-ADAMUZ	14"	Cordoba
2009	GUINOVART OSHSA	RED DE SOLSONA		Lerida

# Medios Mecánicos I

## Maquinaria. 1

UNDS.	EQUIPO	MARCA	MODELO	CARACTERISTICAS
	<b>EQUIPOS DE LLENADO</b>			
2	BOMBA DE LLENADO	ITUR	4610/11R	Q Máx: 200 m <sup>3</sup> /h P Máx: 50 Kg/cm <sup>2</sup>
2	BOMBA DE LLENADO (2)	CAPRARI	PMS125/9A	Q Máx: 300 m <sup>3</sup> /h P Máx: 55 Kg/cm <sup>2</sup>
2	BOMBA DE LLENADO	CAPRARI	PMS125/5A	Q Máx: 280 m <sup>3</sup> /h P Máx: 27 Kg/cm <sup>2</sup>
2	BOMBA DE LLENADO	CAPRARI	MEC-MR100/2	Q Máx: 234 m <sup>3</sup> /h P Máx: 17 Kg/cm <sup>2</sup>
1	BOMBA DE LLENADO	GOGOR		Q Máx: 80m <sup>3</sup> /h P Máx: 10 Kg/cm <sup>2</sup>
4	MOTOBOMBA	HONDA	WH - 100	Q Máx: 29 m <sup>3</sup> /h P Máx: 10 Kg/cm <sup>2</sup>
2	BOMBA ALIMENTACIÓN	CAPRARI	MEC-A3-125A	Q _Max. 400 m <sup>3</sup> /h P Max. 7 Kg/cm <sup>2</sup>
2	BOMBA ALIMENTACIÓN	CAPRARI	MEC-A4-125-A	Q _Max. 400 m <sup>3</sup> /h P Max. 10 Kg/cm <sup>2</sup>
2	BOMBA SUMERGIBLE			Eléctricas
2	GENERADORES CORRIENTE	ROBIN	TRDS 6600	220-380V. Pot. Max. 6000V.A.
1	CUBA DE LLENADO		Intermedias	Capacidad 14 m <sup>3</sup>
2	CUBA DE LLENADO		Intermedias	Capacidad 7 m <sup>3</sup>
1	CUBA DE LLENADO		Intermedias	Capacidad 2 m <sup>3</sup>
	<b>EQUIPOS DE PRESURIZACIÓN</b>			
2	BOMBA DE PRESIÓN (2)	ROSTOR	3150 RA-40	Q Máx: 10,2 m <sup>3</sup> /h P Máx: 330 Kg/cm <sup>2</sup>
2	BOMBA DE PRESURIZACION	ROSTOR	3150RA-45T	Q Máx: 13 m <sup>3</sup> /h P Máx: 250 Kg/cm <sup>2</sup>
4	BOMBA DE PRESIÓN (2)	PREME	PRES-270.13C V	Q Máx: 1 m <sup>3</sup> /h P Máx: 250 Kg/cm <sup>2</sup>

# Medios Mecánicos I

## Maquinaria. 2

UNDS.	EQUIPO	MARCA	MODELO	CARACTERÍSTICAS
	<b>COMPRESORES</b>			
2	COMPRESOR DE AIRE	ATLAS COPCO	XAHS 365	Pmax. 12/14 BAR-Q= 21,5 M3/MIN.
2	COMPRESOR DE AIRE	ATLAS COPCO	XRHS 385 MD	Pmax. 20/22 BAR-Q= 22,3 M3/MIN.
2	COMPRESOR DE AIRE	ATLAS COPCO	XRVS-455	Pmax. 25/27 BAR-Q= 27 M3/MIN.
	<b>EQUIPOS DE SECADO.</b>			
1	COMPRESOR SECADO	ATLAS COPCO	PTMS-1500	Pmax. 8,6 BAR-Q= 41 M3/MIN.
1	SECADOR REFIRGER.	ATLAS COPCO	TDCD-41	Secado -40 °C A PRESION -59 A PRESION ATM
2	COMPRESOR SECADO	ATLAS COPCO	XAHS 365	Pmax. 12/14 BAR-Q= 21,5 M3/MIN.
1	SECADOR REFIRGER.	NOVAIR	NRPA-36/E	Secado -40 °C A PRESION -59 A PRESION ATM
	<b>CABEZAS DE PRUEBA HOMOLOGADAS</b>			
	CABEZAS DE PRUEBA.			RANGO Ø 2" - 42"
	CABEZAS DE SOPLADO.			RANGO Ø 2" - 42"
	<b>PISTONES POLLY-PIGS Y FOAMS</b>			
	PISTONES BIDIRECCIONALES.			RANGO Ø 2" - 42"
	POLLY-PIGS.			RANGO Ø 2" - 42"
	FOAMS.			RANGO Ø 2" - 42"

# Medios Mecánicos I

## Equipos de Medida. Calibrados y Contrastados.

UND S.	EQUIPO	MARCA	MODELO	CARACTERÍSTICAS
	<b>MEDIDA DE PRESIÓN</b>			
3	BALANZAS MANOMÉTRICAS	PRESSUREMENST	M2000/1	Esc. 0,0025/350 Kg/cm2. Precisión: 0,015%
3	BALANZAS MANOMETRICAS	PRESSUREMENST	M1900/2	Esc. 0,0025/300 Kg/cm2. Precisión: 0,015%
14	MANOTERMÓGRAFOS	FIMIGAS	10047P	Rangos 10/600 Bar Precisión: 0,6%
18	MANÓMETROS	CELLA	BN-100 BN-150	Rangos 10/600 Bar Precisión: 0,6%
	<b>MEDIDA DE TEMPERATURA</b>			
6	TERMÓMETROS DIGITALES	TESTO	925	Esc. -50/+1000 °C - Resol. 0,1 °C
2	TERMÓMETROS DIGITALES	HIBOK-14	TIPO K	Esc. -50/+3000 °C - Resol. 0,1 °C
50	SONDAS DE TEMPERATURA	HIBOK	TP-4 "K"	Escala -50/+750 °C
4	TERMOHIGRÓMETRO (PUNTO DE ROCÍO)	TESTO	635	Rango -50/+70 °C - Resol. 0,1 °C
2	TERMOHIGRÓMETRO (PUNTO DE ROCÍO)	ROTRONIC		Rango -50/+70 °C - Resol. 0,1 °C
1	TERMOHIGRÓMETRO (PUNTO DE ROCÍO)	VAISALA	DM70	Rango -50/+70 °C - Resol. 0,1 °C
	<b>MEDIDA DE VOLUMEN</b>			
14	CONTADORES DE TURBINA	RUEDAGUA	S.DRY	DN. 15/150 mm. Precis. ± 2%
4	CONTADORES DE TURBINA	MADDLENA	TYRBOT	DN. 15/150 mm. Precis. ± 2%
	<b>EQUIPOS GENERALES.</b>			
5	CARAVANA LABORATORIO DE MEDIDA			Itinerante a pie de Obra.

# Medios Mecánicos I

## Equipos de Transporte y Comunicaciones.

UNDS.	EQUIPO	MARCA	MODELO	CARACTERÍSTICAS
	<b>EQUIPOS DE TRANSPORTE.</b>			
1	CAMIÓN PLUMA FASSI F270A25	MERCEDES BENZ	1828AK 4X4	Con remolque
1	CAMION PLUMA HIABA 260AW	MERCEDES BENZ	2640K	Con remolque
1	CAMION PLUMA ATLAS AK80.1A2	IVECO	180-25 AHW 4X4	Con remolque
2	FURGONETA	MERCEDES BENZ	313CDI	
2	FURGONETA	VOLKSWAGEN	TRANSPORTER 4 x 4	
1	FURGONETA	FORD	TRNSIT	
4	TODO TERRENO	NISSAN	NAVARA	
1	RANCHERA	FORD	ESCORT GHIA NOMADE	

# Recursos Humanos y Equipos Técnicos.

6	Técnicos especialista en pruebas hidraulicas, calibrado, limpiezas quimicas y caliper pig.
6	Especialista en pruebas hidraulicas, calibrado, limpiezas quimicas y caliper pig.
3	Instrumentistas y especialistas en aparatos de pruebas hidraulicas.
3	Conductores de camiones pluma con gondolas.

# Identificación.

## 2 NOMBRE:

➔ PRUHIGAS, S.L. - Pruebas Hidráulicas del Gas.

## 2 DOMICILIO SOCIAL:

➔ C/ Hnas. Carmelitas Misioneras, 8b

➔ 21620 TRIGUEROS - HUELVA

## 2 C. I. F.:

➔ B-21220108

## 2 CONSTITUIDA:

➔ Ante el Notario: D. Vicente Espert Sanz.

➔ De Valencia

➔ El Día: 27.09.1995

➔ N° Protocolo: 3.092

## 2 REGISTRO MERCANTIL:

➔ En Huelva Tomo 357 Libro 173

➔ Folio 213 Hoja H-4427

## 2 N° PATRONAL:

➔ 21101369488.

## 2 DIRECTOR GERENTE:

➔ D. Sebastián Romero Ruiz

➔ D.N.I.: 29.706.431 - E

## 2 TELÉFONOS DE CONTACTO:

➔ Oficinas: 959-30.70.07

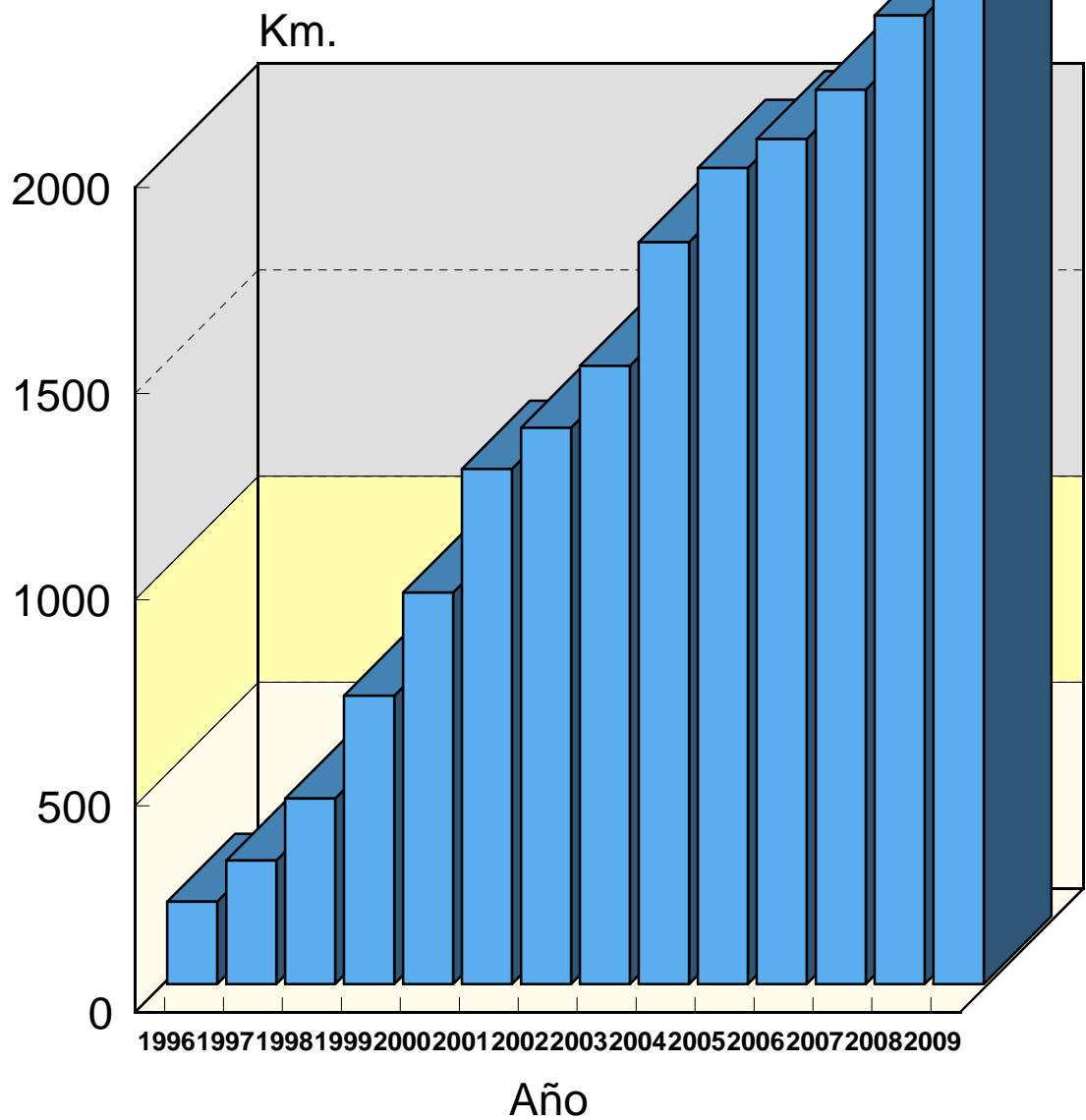
➔ Telefax: 959 - 30.57.19

➔ Móvil: 629 - 29.15.28

➔ e-mail: pruhigas@ozu.es

# PRUHIGAS En Crecimiento

## Km. de PipeLine Contratados



Km. PipeLine Acumulados

PRUHIGAS