

Celosías



CELOSÍAS DISEÑADAS Y PRODUCIDAS PARA LOGRAR LA MÁXIMA BELLEZA A TRAVÉS DE UN MATERIAL DE CONSTRUCCIÓN DE ALTA PRECISIÓN.

Giménez Ganga ha dado un paso más en la evolución del concepto de diseño y construcción de Celosías, poniendo en marcha métodos y análisis de demanda del mercado reales, que hacen que, tras más de 50 años de experiencia hoy, contemos con esta línea de producto altamente especializada: REGUSOL.

El trabajo que desarrollamos en Giménez Ganga no sólo está orientado a satisfacer las necesidades que cubre una celosía común, como puede ser la protección exterior o el revestimiento de zonas no-visibles, sino que además está enfocado a lograr objetivos estéticos de alto rendimiento: la máxima belleza posible, en términos de estilo y logro de armonía con la propia construcción en la que se instalan nuestras celosías.



ÍNDICE

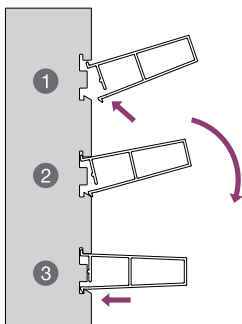
FIJA V-5	01
FIJA modelos Z / I	02
FIJA modelos C / S	03
MÓVIL AP-75	04
MÓVIL AP-140	05
FIJA D-4 / D-5	06
MÓVIL D-7	07
MÓVIL O-120	08
MÓVIL O-210	09
MÓVIL O-300	10



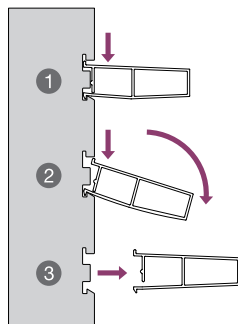
CELOSÍA FIJA V5



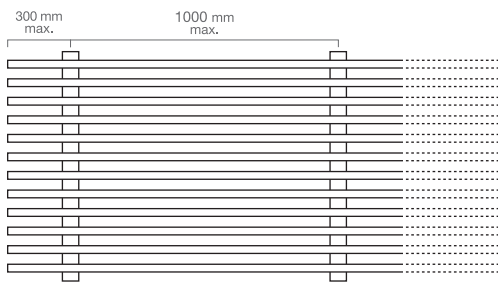
INTRODUCCIÓN



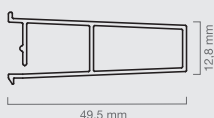
EXTRACCIÓN



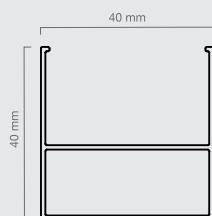
DISTANCIAS DE COLOCACIÓN



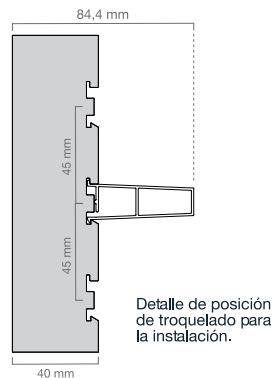
Perfil Lama V-5



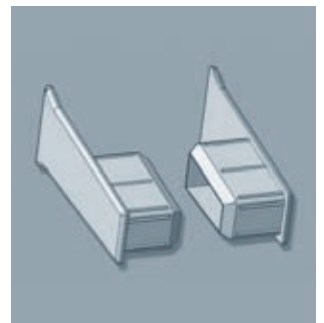
Soporte doble



INSTALACIÓN



TAPONES OPCIONALES



NOTA: PARA LA FIJACIÓN DE LOS SOPORTES, UTILIZAR TORNILLOS DE ACERO INOXIDABLE O ACERO TRATADO CON DELTATONE O SIMILAR.

CARACTERÍSTICAS TÉCNICAS celosía modelo "V5"

	Aluminio
Nº de lamas por ml.	22,2
Peso m ²	10 kg
Ancho máximo en m. (entre soportes)	1

CELOSÍA FIJA modelo Z

CELOSÍA FIJA modelo I

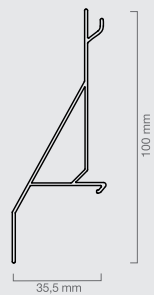


Z

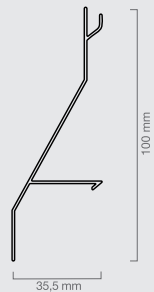
I



Perfil Lama Z PVC



Perfil Lama Z Aluminio



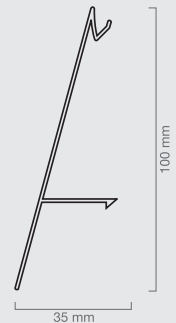
Soporte



Escuadra
sujeción soporte



Perfil Lama "I" Aluminio



NUEVO

Lama I Microperforada
(opcional)



Soporte



Escuadra
sujeción soporte

CARACTERÍSTICAS TÉCNICAS celosía fija modelo "Z"

	PVC (P.N/P.C)	Aluminio (P.N/P.C)
Nº de lamas por ml.	9 / 10	9 / 10
Peso m ²	4,10 kg / 5,47 kg	6,50 kg / 7,05 kg
Ancho máximo en m.	1,00	1,50

CARACTERÍSTICAS TÉCNICAS celosía fija modelo "I"

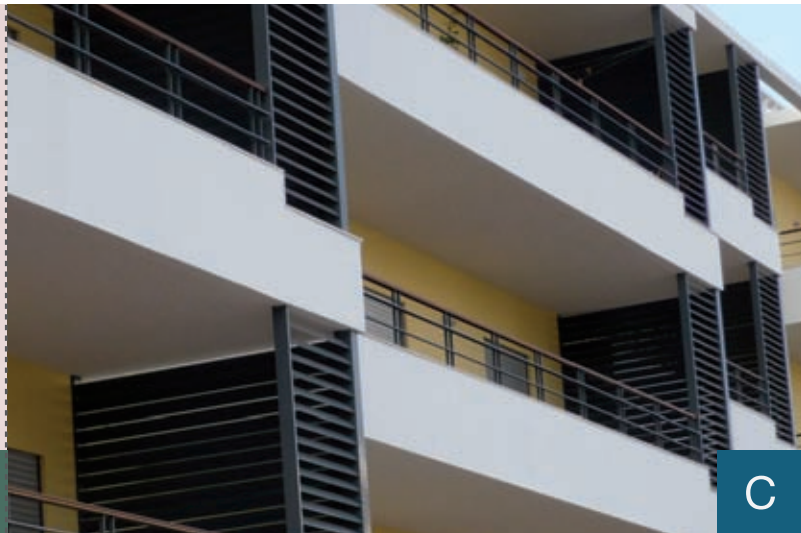
	Aluminio (P.N)	Aluminio (P.C)
Nº de lamas por ml.	9	10
Peso m ²	5,90 kg	6,40 kg
Ancho máximo en m.	1,50	1,50

CELOSÍA FIJA modelo S

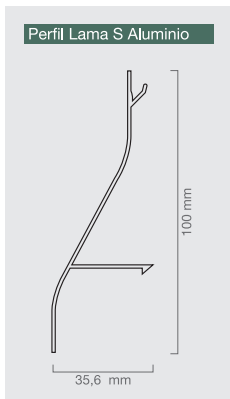
CELOSÍA FIJA modelo C



S



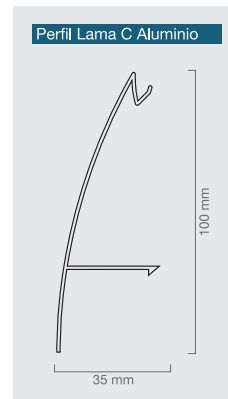
C



Soporte



Escuadra sujeción soporte



Escuadra sujeción soporte



Soporte

CARACTERÍSTICAS TÉCNICAS celosía fija modelo "S"

	Aluminio (P.N)	Aluminio (P.C)
Nº de lamas por ml.	9	10
Peso m ²	6,50 kg	7,05 kg
Ancho máximo en m.	1,50	1,50

CARACTERÍSTICAS TÉCNICAS celosía fija modelo "C"

	Aluminio (P.C)	Aluminio (P.C)
Nº de lamas por ml.	9	10
Peso m ²	6,50 kg	7,05 kg
Ancho máximo en m.	1,50	1,50

CELOSÍA LAMA MÓVIL AP-75

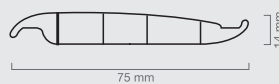


- 1 Testeros PVC y aluminio
- 2 Portalamas PVC
- 3 Pletina
- 4 Portalamas aluminio
- 5 Tapones
- 6 Mecanismo de orientación
- 7 Clip Portalamas PVC

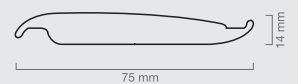
CARACTERÍSTICAS TÉCNICAS celosía móvil AP-75

	PVC	Aluminio
Nº de lamas por ml.	14	14
Peso m ²	5,63 kg	10,01 kg
Ancho máximo en m.	0,80	1,30
Mando de acción	cada 10 lamas	cada 10 lamas

Perfil Lama AP-75 PVC



Perfil Lama AP-75 Aluminio



CELOSÍA LAMA MÓVIL AP-140



Sistema reja AP-140



Mecanismo de orientación y bloqueo metálico (opcional)

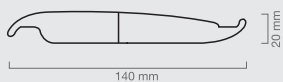
- 1 Tubo aluminio sistema reja
- 2 Testero PVC (sistema reja)
- 3 Mecanismo de orientación y bloqueo (sistema reja)
- 4 Tapones
- 5 Mecanismo de orientación PVC
- 6 Testeros PVC (sistema pivote)
- 7 Pletina
- 8 Portalamas PVC
- 9 Portalamas aluminio
- 10 Testeros aluminio (sistema pivote)
- 11 Clip portalamas PVC
- 12 Mecanismo de orientación y bloqueo aluminio (sistema pivote)



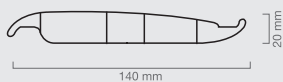
CARACTERÍSTICAS TÉCNICAS celosía móvil AP-140

	PVC	Aluminio
Nº de lamas por ml.	8	8
Peso m ²	5,22 kg	9,02 kg
Ancho máximo en m.	1,10	1,50
Mando de acción	cada 10 lamas	cada 10 lamas

Perfil Lama AP-140 Aluminio



Perfil Lama AP-140 PVC



CELOSÍA FIJA D-4



CELOSÍA FIJA D-5



D-4

D-5



- 1 Juego soporte troquelado PVC
- 2 Perfil complementario PVC

- 1 Marco mecanizado
- 2 Marco sin mecanizar

CARACTERÍSTICAS TÉCNICAS celosía mallorquina fija D-4

Nº de lamas por ml.	PVC
Ancho máximo en m.	0,50

Perfil Lama D-4 PVC



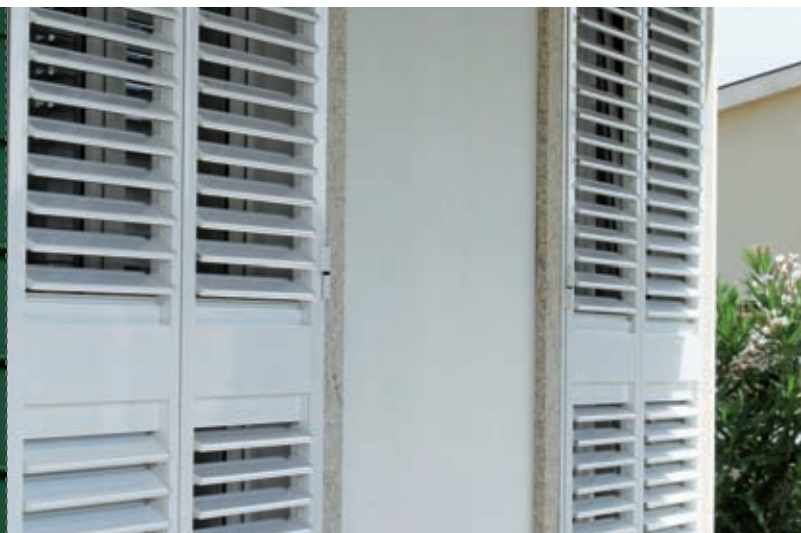
CARACTERÍSTICAS TÉCNICAS celosía mallorquina fija D-5

Nº de lamas por ml.	Aluminio
Ancho máximo en m.	0,50

Perfil Lama D-5 Aluminio



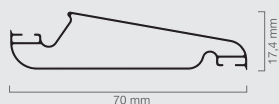
CELOSÍA MÓVIL D-7



- 1 Mecanismo abierto 3 Marco 5 Media lama compensación
- 2 Mecanismo cerrado 4 Perfil base 6 Mando rotary



Perfil Lama D-7



CARACTERÍSTICAS TÉCNICAS celosía móvil D-7

	Aluminio
Nº de lamas por ml.	16,6
Peso m ²	8 kg
Ancho máximo en m.	0,95

CELOSÍA MÓVIL O-120



- 1 Tubo aluminio sistema reja
- 2 Testero metálico (sistema pivote)
- 3 Pletina perforada
- 4 Portalamas de aluminio
- 5 Mecanismo de orientación y bloqueo nylon
- 6 Testero metálico (sistema reja)

CARACTERÍSTICAS TÉCNICAS celosía móvil O-120

	Aluminio
Nº de lamas por ml.	9
Peso m ²	9,60 kg
Ancho máximo en m.	1,60

Perfil Lama O-120 Aluminio



CELOSÍA MÓVIL O-210



Sistema reja O-210



Mando orientación metálico (opcional)



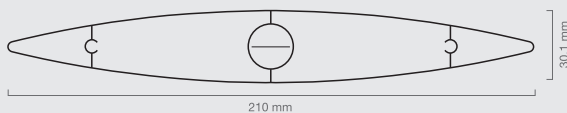
- 1 Testero metálico (sistema pivote)
- 2 Tubo aluminio sistema reja
- 3 Mecanismo de orientación y bloqueo nylon
- 4 Pletina perforada
- 5 Testero metálico (sistema reja)
- 6 Portalamas de aluminio

CARACTERÍSTICAS TÉCNICAS

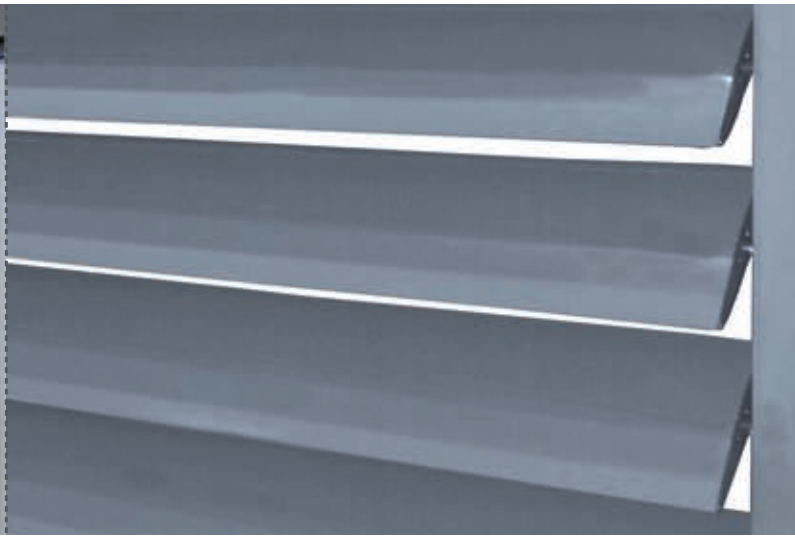
celosía móvil O-210

	Aluminio
Nº de lamas por ml.	5
Peso m ²	10,00 kg
Ancho máximo en m.	2,00

Perfil Lama O-210 Aluminio



CELOSÍA MÓVIL O-300

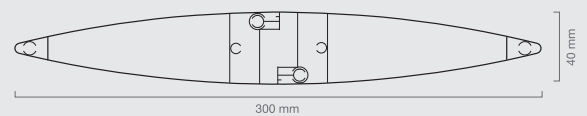


- 1 Casquillo con reborde
- 2 Casquillo ranurado para tornillo
- 3 Eje
- 4 Casquillo base cuadrada
- 5 Testeros

CARACTERÍSTICAS TÉCNICAS celosía móvil O-300

	Aluminio
Nº de lamas por ml.	3,3
Peso m ²	15 kg
Ancho máximo en m.	4 (horizontal) 4,5 (vertical)

Perfil Lama O-300 Aluminio



SOPORTE DE FIJACIÓN CELOSÍA OVALADA

MOTORIZACIÓN VARIOS MODELOS



OPCIÓN DE MOTORIZACIÓN PARA LOS MODELOS:

AP-75 / AP-140 / O-120 / O-210 / O-300

SOPORTE DE FIJACIÓN DE CELOSÍA OVALADA

Disponibilidad de pinzas orientables, para posicionamiento fijo de lama ovalada, modelos: O-120 / O-210 / O-300

REGUSOL



GIMENEZ GANGA

www.gimenezganga.com