

**Pilotes SondepoZ, S.L**

**FOTOGRAFÍAS DE  
ALGUNAS DE  
NUESTRAS OBRAS  
MÁS  
SIGNIFICATIVAS**

**Obra: Parque Solar Isla Mayor (Sevilla)**

CPI-4 Ø 850 mm

Cliente: MAESSA



**Obra: Puente Río Libardón.  
Colunga (Oviedo) Asturias.**

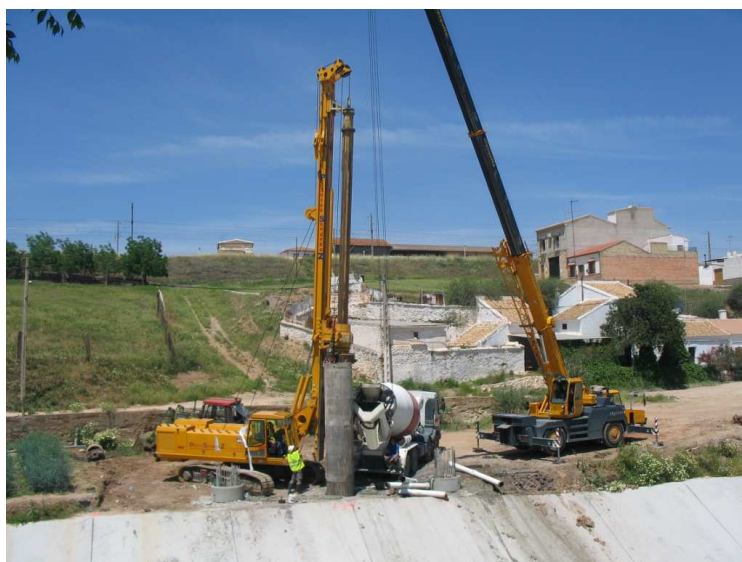
CPI-4 Ø 850 MM

Cliente: GAOS,  
CONTRATAS Y  
CONSTRUCCIONES, S.L



**Obra: Puente sobre el Río Yeguas, Casariche**  
**(Sevilla)**

CPI-4 Ø1.000 mm  
Cliente: CONACON, S.A.



**Obra: C/ Cruces, Fuensalida (Toledo)**

CPI-7 Ø450 mm  
Cliente: PADIMEN S.L



**Obra: 47 viviendas en Jun, Granada**  
CPI-7 Y CPI8 Ø450 Y Ø550 mm  
Cliente: CONSTRUCTORA PUERTA MONAITA



**Obra: Alcaucín. Málaga**  
CPI-7 Ø650mm  
Cliente: INGECONSER, S.A.



**Obra: Centro de Salud Dr. Tamames Madrid**

CPI-8 Ø350mm

Cliente: PERFERSAN, S.A.



**OBRA: Ronda Oeste de Córdoba**

CPI-8 Ø 450 mm

Cliente: UTE: LOS OMEYAS, EN CORDOBA (Corsam Corviám, Gea 21, Jicar, S.A)



**Obra: Pozos en Urb. Santa María**

Diámetro 1.500mm

Cliente: DRAGADOS



**OBRA: Parque Eólico Llanos del Espino, Teba**  
**(Málaga)**

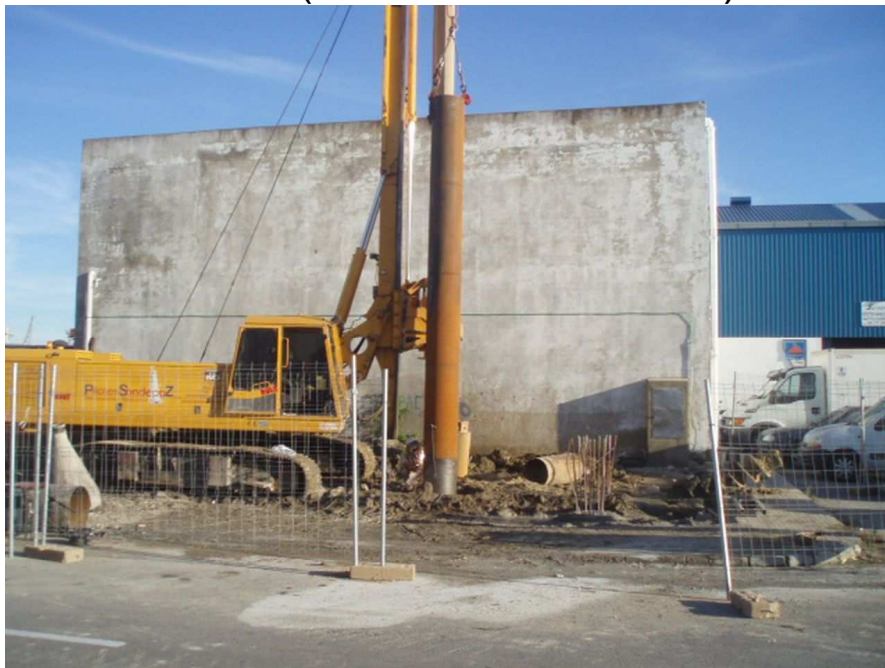
CPI-7 Ø 1.200 mm

Cliente: UTE PARQUE ESGAME: MONDISA  
DIVERSOS, S.A. – RAFAEL MORALES, S.A.



**OBRA: TORRES DE CELOSÍA PARA VODAFONE,  
EN PUERTO DE CADIZ.**

**CLIENTE: ISOLUX CORSAN, S.A  
CPI-5 (CAMISA PERDIDA)**



**OBRA: ENLACE R3-M50.**

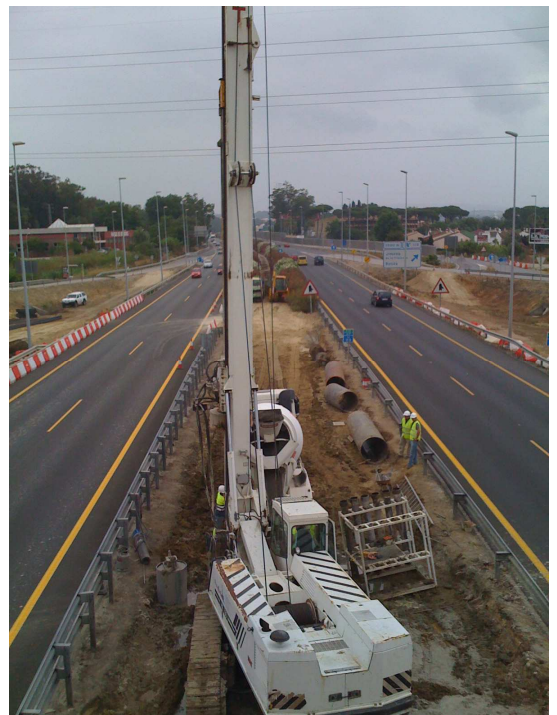
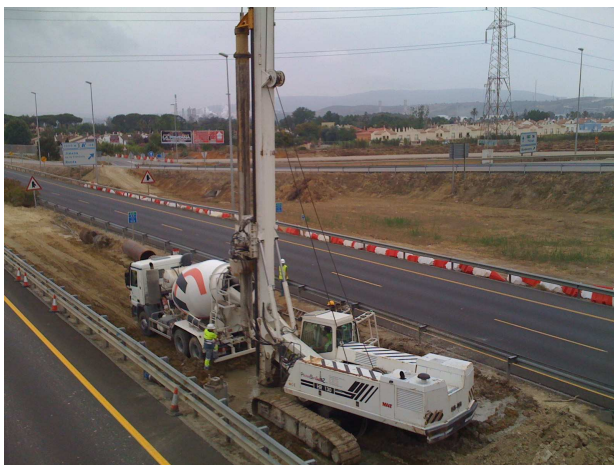
**CLIENTE: UTE. DRAGADOS-SACYR-FOMENTO-  
madrid  
CPI4 diam 1250**



**OBRA: EN EL CAMPELLO, ALICANTE.**  
**CLIENTE: GENERALITAT VALENCIANA**  
**CPI-4 DIAM 850 MM**



**OBRA: REMODELACIÓN DE ENLACE N-340 EN**  
**LOS BARRIOS (CADIZ)**  
**CLIENTE: UTE TAP-OCR**



**OBRA; DESALADORA DE CEUTA.**  
**PILOTES CPI-4 DIAM 650**  
**CLIENTE: AMPLIACION IDAM CEUTA UTE**



**OBRA: CEIP Nº 9 DE LLOMA LLARGAR EN**  
**PATERNA VALENCIA**  
**MICROPILOTES DIAM 150MM 180MM 200MM**  
**CLIENTE: GENERALITAT VALIENCIANA**





**OBRA: DUPLICACIÓN DE PLATAFORMA DEL EJE  
FERROVIARIO TRANSVERSAL DE ANDALUCÍA.  
SUBTRAMO II: FUENTE DE PIEDRA- CONEXIÓN  
ESTACIÓN ANTEQUERA SANTA ANA.**

PILOTES CPI-7 Ø 800 MM

CLIENTE: UTE SANTA ANA (ISOLUX CORSAN-  
BRUESA RAIL)



**OBRA: PRESA DE SILES (JAEN)**  
**PILOTES CPI-7 Ø 1000 CON 6 METROS CAMISA  
RECUPERABLE.**  
**CLIENTE: UTE PRESA DE SILES (SACYR, S.A.U.-  
CAVOSA-SOGEOSA)**



## CONTACTOS

CTRA. PUENTE GENIL-ESTEPA, KM 4  
41.580 CASARICHE (SEVILLA)

TLF: 954 01 99 34 // 954 01 16 72

FAX: 954 01 99 35.

[www.pilotessondepouz.com](http://www.pilotessondepouz.com)

E mail: [pilotes@pilotessondepouz.com](mailto:pilotes@pilotessondepouz.com)